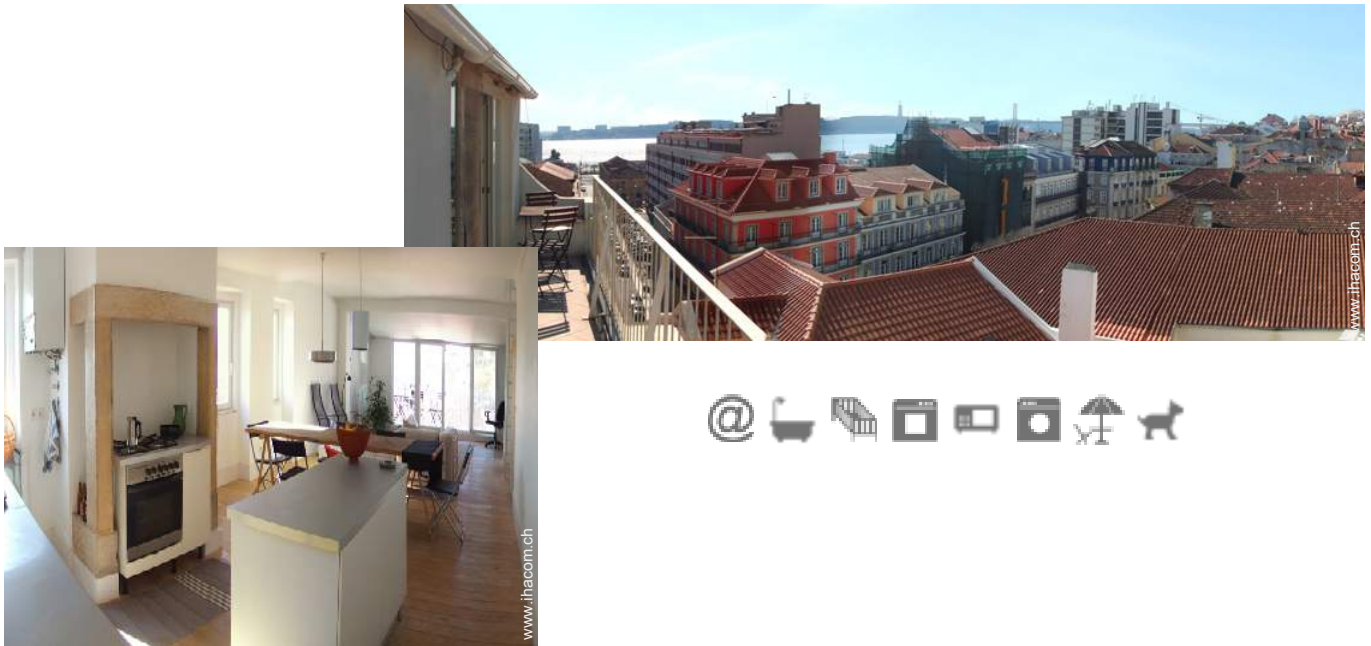


# Ferienwohnung Küste von Lissabon "Beco da Boavista"



**Apartment** 5. Stock, gemeinsamer Eingang, in/auf: Wohnblock 5 Stockwerke

Rahmen : historisch, urban

Gästekapazität : 6 Person(en)

Schlafzimmer : 2

Zimmer : 3

Lissabon - Distrikt Lissabon - Lissabon und Tejotal  
Portugal

Anzeige Nr. 52785

www.ihacom.ch



Internet  
Holiday  
Ads



Internet  
Holiday  
Ads



## Ferienwohnung



Apartment 5. Stock, gemeinsamer Eingang,  
in/auf: Wohnblock 5 Stockwerke

### • Ideal für alle Altersgruppen, Gruppen

• **Ausblick :** Panorama, freier Ausblick,  
ohne Visavis, Fluss, Stadt, spektakulärer  
Sonnenuntergang

• **Rahmen :** historisch, urban

• **Ausrichtung :** Süden

## Umgebung & Lokalisierung



Stadt



Kultur

### Freizeitaktivitäten

#### • Attraktionen und Entspannung :

Bar/Pub, Nachtclub, Restaurant, Kino, Park  
und Garten, Ausstellungszentrum, Kunstgalerie,  
historische Sehenswürdigkeit, Museum,  
Oper

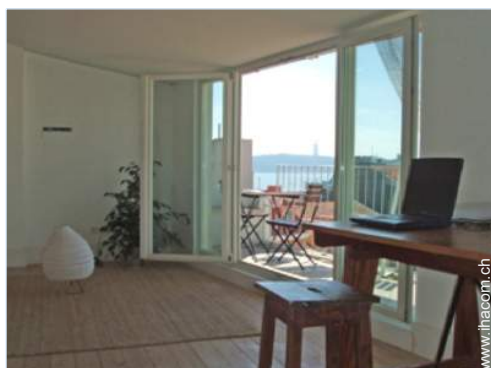
### Umgebung

#### • Örtlichkeit :

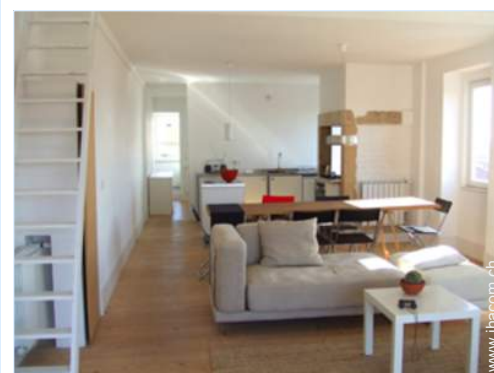
- Meer/Ozean 10km
- Sandstrand 10km
- FKK-Strand 15km
- Windsurf-Spot 10km
- Surf-Spot 10km
- Fluss 100m

#### • Annehmlichkeiten :

- Stadtzentrum <50m
- Bushaltestelle <50m
- U-Bahn-Station 50m
- Straßenbahn 50m
- Strandbus
- Roller-/Motorradvermietung 200m
- Bäckerei <50m
- Ortliche Geschäfte <50m
- Supermarkt 50m
- Friseursalon 50m
- Post <50m
- Bank <50m
- Geldautomat
- Apotheke 50m



Wohnzimmer



Wohnzimmer



Wohnzimmer

Anzeige Nr. 52785

www.ihacom.ch



>> FERIEWOHNUNGEN

Internet  
Holiday  
Ads



Internet  
Holiday  
Ads



VON PRIVAT AN PRIVAT



Wohnzimmer

## Exterieur

- Außenanlage :  
Terrasse



Hauptschlafzimmer

## Interieur

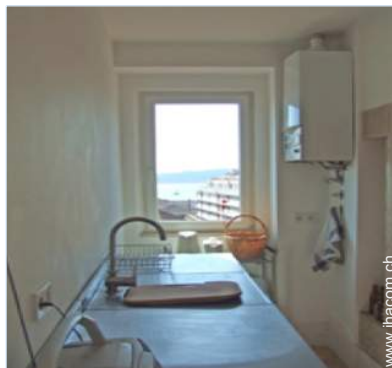
- Maximalbelegung :  
6 Person(en) - 5 Erwachsene(r), 1 Kind(er)
- Raumaufteilung :  
3 Zimmer, 2 Schlafzimmer, 1 Badezimmer,  
1 WC, Wohnzimmer, große amerikanische  
Küche, Veranda
- Schlafplätze :  
1 Doppelbett(en), 2 Futon(s) 2 Personen, 1  
Babybett(en)
- Komfort :  
Hi-Fi-Anlage, Bibliothek, Internetzugang,  
Hochgeschwindigkeitsinternet, Wi-Fi (drahtloser  
Internetzugang), Schrank, Garderobe,  
Zentralheizung, Dachfenster, Vorhänge,  
Doppelverglasung
- Haushaltsausstattung :  
Geschirr/Besteck, Küchenutensilien,  
Kaffeebereiter, elektrische Kaffeemaschine,  
Espressomaschine, elektrischer Wasserkocher,  
Toaster, Zitruspresse, Gasherd, Ofen,  
Mikrowelle, Abzugshaube, Kühlschrank,  
Gefrierschrank, Waschmaschine, Staubsauger,  
Bügeleisen, Bügelbrett

## Service

- Wäsche :  
Bettlaken, Handtücher, Haushaltswäsche,  
Bettdecke(n), Steppdecke(n), Kissen
- Haus :  
Endreinigung

## Praktische Infos

- Praktische Infos  
Kinderfreundlich  
Tiere erlaubt  
Stromspannung : 220V / 60Hz  
Stromversorgung : Netz



Kochnische

Grundrissplan



Fotoalbum - 1



Wohnzimmer



Wohnzimmer



Wohnzimmer



Wohnzimmer

Fotoalbum - 2



Kochnische



Hauptschlafzimmer



WC

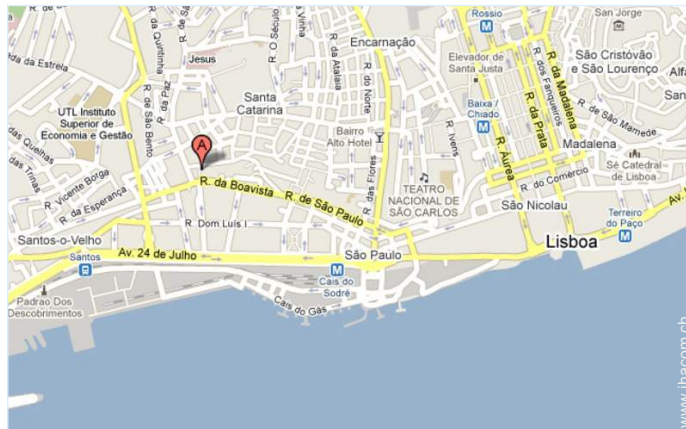


Schlafzimmer



Schlafzimmer

### Anfahrtsskizze



### Lokalisierung & Anfahrt



GPS-Koordinaten in Graden, Minuten, Sekunden:  
Breitengrad 38°43'32.052"N - Längengrad 9°9'1.512"W  
(Stadt)

#### Adresse

→ Lisboa  
1000 Lissabon

#### • Bahnhof Lisboa Santa Apolónia

→ Lissabon, Distrikt Lissabon, Lissabon und Tejotal, Portugal  
→ Entfernung : 1km  
→ Dauer : 15'

#### • Flughafen Lisbon Portela

→ Lissabon, Distrikt Lissabon, Lissabon und Tejotal, Portugal  
→ Entfernung : 2km  
→ Dauer : 30'

#### • Lissabon : Entfernung : 20m

### Kontakt

Name	Herr ROGADO Pedro Rogrent
Stadt	1200 LISBOA
Land	Portugal
Mobil	+351 964 562 962 (Portugal)

Gesprochene Sprachen



Miettarife - Apartment - 6 Person(en)

Tarife	Nacht	Wochenende	Woche	2 Wochen	Monat
 Nebensaison	116CHF * > 4	-	667CHF *	-	1763CHF *
 Hauptsaison	158CHF * > 4	-	811CHF *	-	2383CHF *
 Sondersaison	-	-	-	-	1695CHF *

> Minimum Nacht

[Buchten](#)



Wohnzimmer



Wohnzimmer

Buchungskonditionen

• Buchung

- Bezahlung bei Buchung : 30% des Mietbetrags
- Bezahlung des Restbetrags : bei Schlüsselübergabe
- Kautions verlangt : 488CHF \*

• Vermietung

- Inkl. Nebenkosten
- Inkl. Kurtaxe
- Inkl. Endreinigungspauschale
- Zuschlag einberechnen für : - zusätzliche(s) Bett(en)

► Buchen

► Vermieter kontaktieren

Nehmen Sie direkten Kontakt mit den Vermietern auf.

[www.ihacom.ch](http://www.ihacom.ch)  
Anzeige Nr.  
52785  
>> Buchen <<

Kontakt

Name Herr ROGADO Pedro Rogrent  
Stadt 1200 LISBOA  
Land Portugal  
Mobil +351 964 562 962 (Portugal)

Gesprochene Sprachen



Akzeptierte Zahlungsarten

- Bankscheck • PayPal • Bar

\* Umrechnungskurs (Richtwert) : 100€ = 127\$ = 86.8£ = 121.91CHF

Anzeige Nr. 52785

[www.ihacom.ch](http://www.ihacom.ch)



>> FERIENWOHNUNGEN

Internet  
Holiday  
Ads



Internet  
Holiday  
Ads



VON PRIVAT AN PRIVAT