

Ferienwohnung mit Charme Küste von Lissabon "Rua do Sequeira"



Apartment mit Charme 4. Stock,
gemeinsamer Eingang, in/auf: Altbau
4 Stockwerke

Rahmen : kulturell, malerisch

Gästekapazität : **6 Person(en)**

Schlafzimmer : **2**

Zimmer : **2**

Lissabon - Distrikt Lissabon - Lissabon und Tejotal
Portugal

Anzeige Nr. 58658

www.ihacom.ch



Internet
Holiday
Ads



Internet
Holiday
Ads

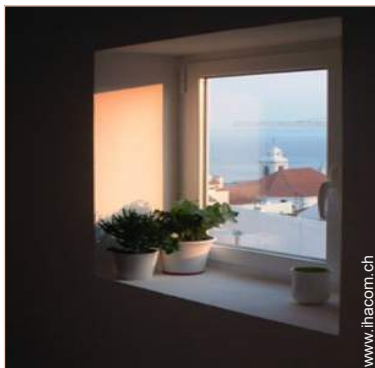


Ferienwohnung mit Charme



Apartment mit Charme 4. Stock, gemeinsamer Eingang, in/auf: Altbau 4 Stockwerke

- **Ideal für Familien, Paare mit Baby**
- **Ausblick :** Panorama, ohne Visavis, Fluss, Stadt, Dächerlandschaft, spektakulärer Sonnenuntergang
- **Rahmen :** kulturell, malerisch
- **Ausrichtung :** Süden



Wohnzimmer

Umgebung & Lokalisierung



Stadt



Kultur

Freizeitaktivitäten

- **Aktivitäten weniger als 20 km /12 Meilen entfernt :**

Tretboot, Schnorcheln, Tauchen, Gerätetauchen, Banana-Boat, Wasserski, Jetski, Wellenreiten, Windsurfen, Segeln, Kitesurfen, Golf, Tennis, Spazierweg, Strandweg/Waldweg, Klettern, Felsenklettern, Parascending, Paragliding, Bootsausflug, Kutschenfahrt, Skateboard (Halfpipe/Ramp), Fischen, Hochseeangeln, Angeln, Speerfischen

- **Attraktionen und Entspannung :**

Bar/Pub, Nachtclub, Restaurant, Kino, Park und Garten, Vergnügungspark, Zoo/Tierpark, Seepark, Naturreservat, Ausstellungszentrum, Kunstgalerie, historische Sehenswürdigkeit, Museum, Theater, Freiluftbühne, Oper, Festival, Antiquitäten & Trödel, Kunsthandwerk, Weinkeller und Weindegustation, Casino

Umgebung

- **Örtlichkeit :**

- Meer/Ozean 2km
- Sandstrand 10km
- Felsstrand 10km
- FKK-Strand 10km
- Öffentliches Schwimmbad 2km
- Öffentlicher Tennisplatz 5km
- Windsurf-Spot 10km
- Surf-Spot 7,5km
- Fluss 500m
- Wald 10km
- Yachthafen 2km

- **Annehmlichkeiten :**

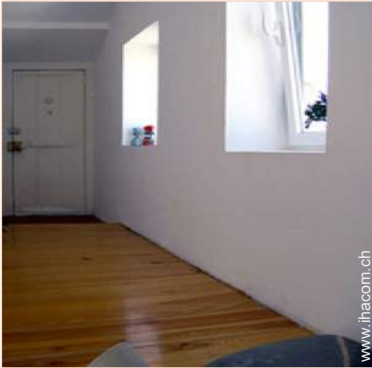
- Dorfzentrum 500m
- Stadtzentrum 500m
- Bushaltestelle 50m
- Bäckerei 50m
- Feinkosthändler 50m
- Ortliche Geschäfte 50m
- Supermarkt 50m
- Luxus-/Markenboutiquen 1km
- Friseursalon 100m
- Post 200m
- Bank 50m
- Geldautomat 50m
- Apotheke 50m



Wohnzimmer



Ausblick Apartment



Wohnzimmer

Exterieur

- Grundstücksfläche :
< 100m²



Wohnzimmer

Interieur

- **Maximalbelegung :**
6 Person(en) - 5 Erwachsene(r), 1 Kind(er)
- **Raumaufteilung :**
2 Zimmer, 2 Schlafzimmer, 1 Badezimmer, Wohnzimmer, separate Küche
- **Schlafplätze :**
2 Doppelbett(en), 2 Sofabett(en) 1 Person, 1 Babybett(en)
- **Komfort :**
TV, Hi-Fi-Anlage, DVD-Player, Internetzugang, Garderobe, Föhn, elektrische Heizung, Dachfenster, Rollos, Doppelverglasung
- **Haushaltsausstattung :**
Geschirr/Besteck, Küchenutensilien, Kaffeebereiter, elektrischer Wasserkocher, Toaster, Zitruspresse, Gasherd, Mikrowelle, Abzugshaube, Kühlschrank, Gefrierschrank, Geschirrspüler, Waschmaschine, Staubsauger, Bügeleisen, Bügelbrett

Service

- **Wäsche :**
Bettlaken, Handtücher, Haushaltswäsche, Bettdecke(n), Steppdecke(n), Kissen
- **Haus :**
Zimmerservice gegen Aufpreis (2 mal pro Woche +7CHF *)

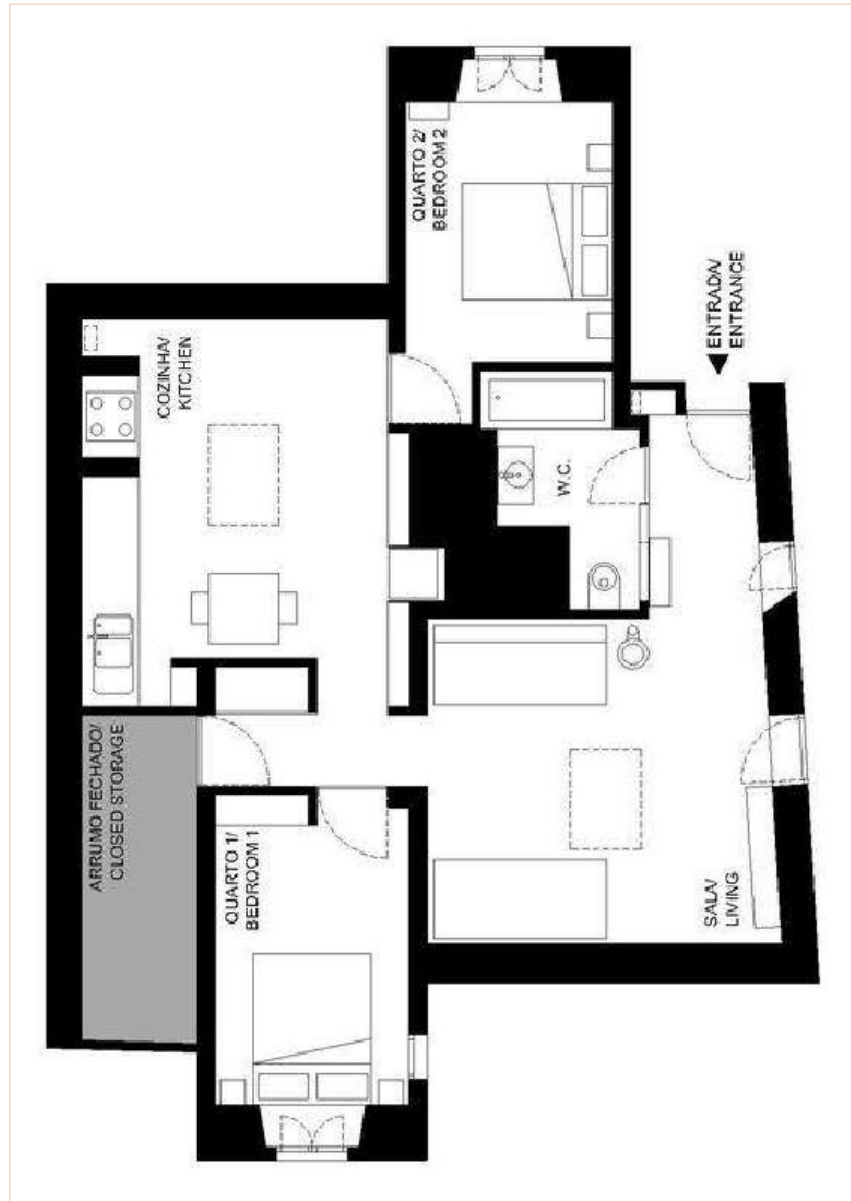
Praktische Infos

- **Praktische Infos**
Kinderfreundlich
Tiere erlaubt



Wohnzimmer

Grundrissplan



www.ihacom.ch

Fotoalbum - 1



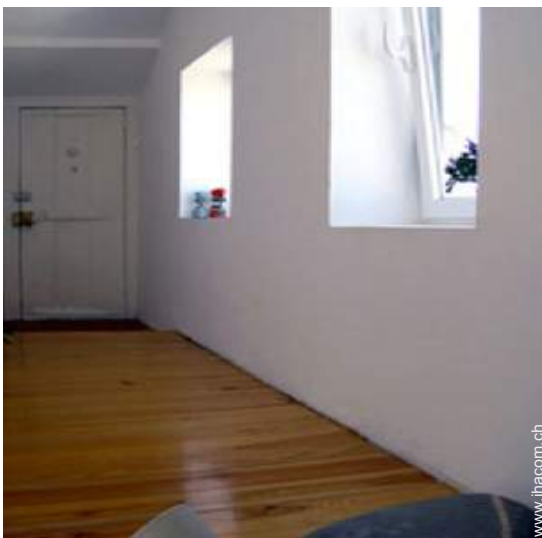
Ausblick Apartment



Wohnzimmer



Wohnzimmer



Wohnzimmer



Wohnzimmer

Fotoalbum - 2



Wohnzimmer



Wohnzimmer



Wohnzimmer



Küche



Küche



Küche



Küche



Küche

Fotoalbum - 3



Küche

Schlafzimmer



Ausblick Schlafzimmer

Ausblick Schlafzimmer



Gästezimmer

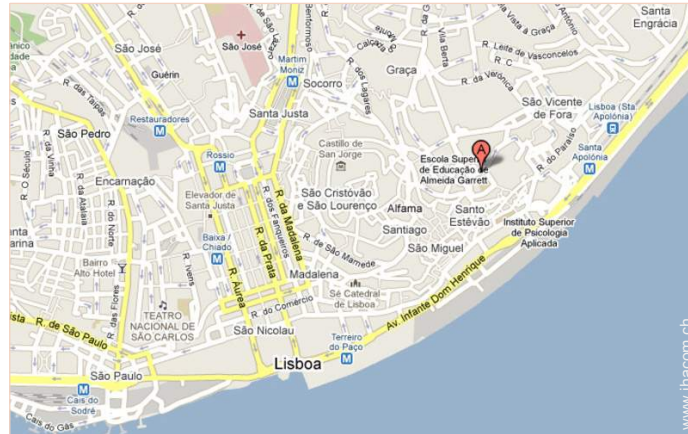
Gästezimmer



Ausblick Schlafzimmer

Badezimmer

Anfahrtsskizze



Lokalisierung & Anfahrt



GPS-Koordinaten in Graden, Minuten, Sekunden:
Breitengrad 38°43'32.052"N - Längengrad 9°9'1.512"W
(Stadt)

Adresse

→ Palácio dos Mendias
Rua das Parreiras
1000 Lissabon

- Lissabon : Entfernung : 20m

Kontakt

Name	Herr ROGADO Pedro & Frau MARTINS Laura Rogrent
Adresse	Rua 1.º de Dezembro, 31, 3.º
Stadt	1200 LISBON
Land	Portugal
Mobil	+351 913478689 (Portugal)
Mobil 2	+351 964562962 (Portugal)

Gesprochene
Sprachen



Ferienwohnung mit Charme
 Distrikt Lissabon - Lissabon und Tejotal
 "Rua do Sequeira"

Verfügbarkeitskalender - ab : Mai 2012




Mai	Di	Mi	Do	Fr	Sa	So	Mo	Di	Mi	Do	Fr	Sa	So	Mo	Di	Mi	Do	Fr	Sa	So	Mo	Di	Mi	Do	Fr	Sa	So	Mo	Di	Mi	Do
2012	1	2	3	4	5	6	7	8	9	10	11	12	13	14	15	16	17	18	19	20	21	22	23	24	25	26	27	28	29	30	31

Jun	Fr	Sa	So	Mo	Di	Mi	Do	Fr	Sa	So	Mo	Di	Mi	Do	Fr	Sa	So	Mo	Di	Mi	Do	Fr	Sa							
2012	1	2	3	4	5	6	7	8	9	10	11	12	13	14	15	16	17	18	19	20	21	22	23	24	25	26	27	28	29	30
	-	-	-	-	-	-	-	-	-	-	-	-	-	-	-	-	-	-	-	-	-	-	-	-	-	-	-	-	-	-

Jul	So	Mo	Di	Mi	Do	Fr	Sa	So	Mo	Di	Mi	Do	Fr	Sa	So	Mo	Di	Mi	Do	Fr	Sa	So	Mo	Di							
2012	1	2	3	4	5	6	7	8	9	10	11	12	13	14	15	16	17	18	19	20	21	22	23	24	25	26	27	28	29	30	31
	-	-	-	-	-	-	-	-	-	-	-	-	-	-	-	-	-	-	-	-	-	-	-	-	-	-	-	-	-	-	

[Monat : Vor >>](#)

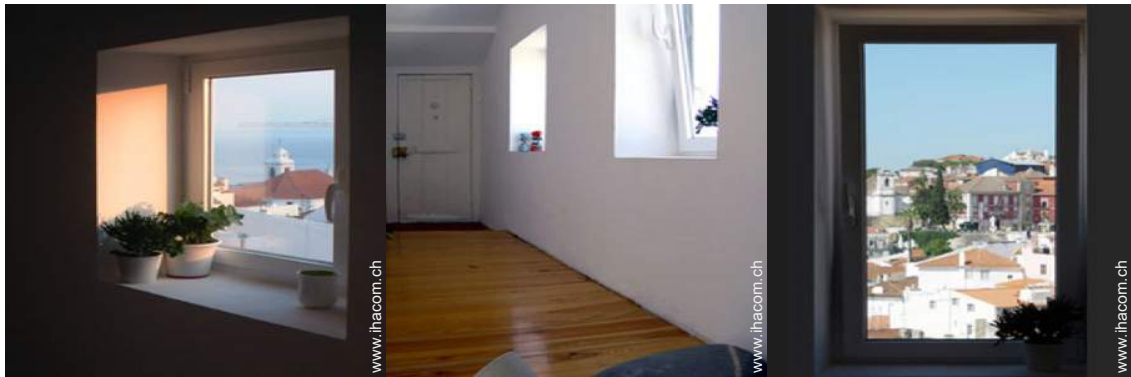
Miettarife - Apartment mit Charme - 6 Person(en)

Tarife	Nacht	Wochenende	Woche	2 Wochen	Monat
 Nebensaison	94CHF * > 4	-	545CHF *	-	1408CHF *
 Hauptsaison	106CHF * > 4	-	608CHF *	-	1686CHF *
 Sondersaison	-	-	-	-	1207CHF *

> Minimum Nacht

[Buchten](#)





Wohnzimmer

Wohnzimmer

Wohnzimmer



Ausblick Apartment

Wohnzimmer

Buchungskonditionen

• **Buchung**

→ Bezahlung bei Buchung :
30% des Mietbetrags

• **Vermietung**

→ Inkl. Nebenkosten
→ Inkl. Kurtaxe
→ Inkl. Endreinigungspauschale
→ Zuschlag einberechnen für :
- Baby
- zusätzliche(s) Bett(en)

► Buchen

► Vermieter kontaktieren

Akzeptierte Zahlungsarten

• Banküberweisung • PayPal • Bar

Nehmen Sie direkten Kontakt mit den Vermietern auf.

www.ihacom.ch
Anzeige Nr.
58658
>> Buchen <<

Kontakt

Name Herr ROGADO Pedro & Frau MARTINS Laura Rogrent
Adresse Rua 1.º de Dezembro, 31, 3.º
Stadt 1200 LISBON
Land Portugal
Mobil +351 913478689 (Portugal)
Mobil 2 +351 964562962 (Portugal)

Gesprochene Sprachen

* Umrechnungskurs (Richtwert) : 100€ = 127\$ = 86.8£ = 121.91CHF
Anzeige Nr. 58658

www.ihacom.ch



>> FERIENWOHNUNGEN

Internet
Holiday
Ads



Internet
Holiday
Ads



VON PRIVAT AN PRIVAT