

# Ferienwohnung Mittelmeer "Saint Louis"



Villa, Doppel-/Reihenhaus, 1 Stockwerk,  
eigener Eingang, in/auf: komfortable  
Siedlung

Rahmen : direkt am Wasser, Meer

Gästekapazität : 8 Person(en)

Schlafzimmer : 4

Zimmer : 5



Clé Vacances (3 Schlüssel)  
Meublé de Tourisme (3 Sterne)

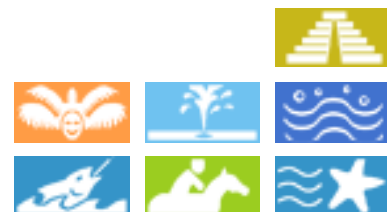
Sète - Hérault (34) - Languedoc Roussillon

Frankreich

Buchung : +33 (0) 6 77 38 02 87 (Frankreich)

Anzeige Nr. 61874

www.ihacom.ch



Internet  
Holiday  
Ads



Internet  
Holiday  
Ads



## Ferienwohnung



Villa, Doppel-/Reihenhaus, 1 Stockwerk, eigener Eingang, in/auf: komfortable Siedlung

- **Ideal für alle Altersgruppen**
- **Ausblick :** Meer/Ozean
- **Rahmen :** direkt am Wasser, Meer
- **Ausrichtung :** Süden

## Extras

- **Parkplatz :**  
Überdachter Parkplatz : private(r)  
Unüberdachter Parkplatz : auf Grundstück

**Besondere Vorzüge :**  
Direkter Zugang zum Strand



Schlafplätze

## Umgebung & Lokalisierung



### Freizeitaktivitäten

- **Aktivitäten weniger als 20 km /12 Meilen entfernt :**

Baden, Tretboot, Schnorcheln, Tauchen, Banana-Boat, Wasserski, Jetski, Windsurfen, Segeln, Kitesurfen, Golf, Tennis, Squash, Reitschule, Wandern, Mountainbike (Strecke), Drachenfliegen, Ultraleichtfliegen, Bootsausflug, Pferdeausritt, Inlineskaten/Rollschuhfahren (Parcours), Skateboard (Halfpipe/Ramp), ATV/Quad, Volleyball, Acrobranch, Fischen, Hochseeangeln, Angeln, Speerfischen, Bouleplatz

- **Betreute Aktivitäten :**

Segelschule, Tauchschule, Tennisschule, Reitschule

- **Attraktionen und Entspannung :**

Bar/Pub, Restaurant, Kino, Karaoke, Park und Garten, Kunstgalerie, Museum, Theater, Freiluftbühne, Festival, Weinkeller und Weindegustation, Casino, natürliche Bäder, Thermalbad, Thalassotherapie-Center

### Umgebung

- **Örtlichkeit :**

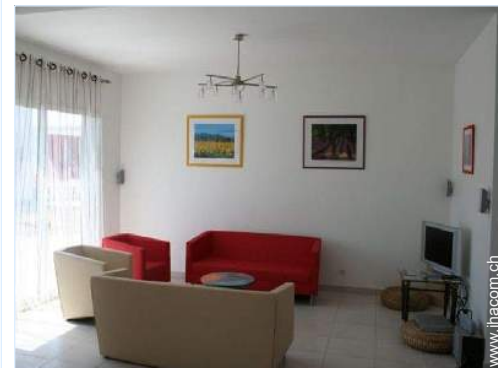
- Meer/Ozean <50m
- Sandstrand <50m
- Felsstrand <50m
- Öffentliches Schwimmbad 500m
- Öffentlicher Tennisplatz 1km
- 18-Loch-Golfplatz 25km
- Wassersport-Center 1km
- Yachthafen 1km
- Helling für Boote 1km
- Helling für Jetskis 1km

- **Annehmlichkeiten :**

- Stadtzentrum 4km
- Strandbus 100m
- Fahrrad-/Mountainbikeverleih 1km
- Roller-/Motorradvermietung
- Autovermietung
- Bootsvermietung
- Bäckerei 500m
- Ortliche Geschäfte 500m
- Supermarkt 1,5km
- Friseursalon 2km
- Post 1,5km
- Bank 1,5km
- Geldautomat 1,5km
- Apotheke 1km
- Arzt 1km
- Krankenhaus 2km



Raumaufteilung und Annehmlichkeiten



Einrichtungsgegenstände



Einzelbett(en)

### Interieur

- **Maximalbelegung :**  
8 Person(en)
- **Wohnfläche :**  
120m<sup>2</sup>
- **Raumaufteilung :**  
5 Zimmer, 4 Schlafzimmer, 1 Badezimmer, 1 Waschaum/-räume, 2 WC, Wohnzimmer, Salon
- **Schlafplätze :**  
2 Doppelbett(en), 4 Einzelbett(en)
- **Komfort :**  
TV, Heimkino, Hi-Fi-Anlage, DVD-Player, Gesellschaftsspiele, Antennenanschluss, Kabel/Satellit, Internetzugang, Hochgeschwindigkeitsinternet, Wi-Fi (drahtloser Internetzugang), Schrank, elektrische Heizung, Glaswand, Vorhänge, Rollos, Doppelverglasung, elektrische Rollläden
- **Haushaltsausstattung :**  
Geschirr/Besteck, Küchenutensilien, Kaffeebereiter, elektrische Kaffeemaschine, Toaster, Zitruspresse, Elektroherd, Ofen, Mikrowelle, Abzugshaube, Kühlschrank, Gefrierschrank, Geschirrspüler, Waschmaschine, Staubsauger, Bügeleisen, Bügelbrett

### Exterieur

- **Grundstücksfläche :**  
400m<sup>2</sup>
- **Außenanlage :**  
Sonnenterrasse 12m<sup>2</sup>
- **Äußerer Rahmen :**  
Eingezäuntes Grundstück, Landschaftsgarten
- **Außenausstattung :**  
Grill, Gartentisch(e), Gartenstuhl/-stühle, 4 Liegestuhl/-stühle



Außenmobiliar

### Service

- **Wäsche :**  
Bettlaken gegen Aufpreis (1 mal pro Woche +18CHF \*), Bettdecke(n), Steppdecke(n), Kissen
- **Haus :**  
Zimmerservice gegen Aufpreis (1 mal pro Woche), Endreinigung gegen Aufpreis (+73CHF \*), Garten-/Poolpflege

### Praktische Infos

- **Praktische Infos**  
Kinderfreundlich  
Tiere nur bedingt erlaubt (Vermieter fragen)  
Mobilfunknetz  
Wasser : heiß/kalt  
Stromspannung : 220-240V / 50Hz



Badezimmer

Fotoalbum - 1



Einrichtungsgegenstände



Raumaufteilung und Annehmlichkeiten



Schlafplätze



Einzelbett(en)

Fotoalbum - 2



Badezimmer



Außenmobiliar



Gesamtansicht



Ansicht Grundstück



Raumaufteilung und Annehmlichkeiten

### Lokalisierung & Anfahrt



GPS-Koordinaten in Graden, Minuten, Sekunden:  
Breitengrad 43°23'58.416"N - Längengrad 3°41'48.588"O  
(Stadt)

#### Adresse

→ 1, rue du Bateau Boeuf  
34200 Sète

#### • Flughafen Montpellier Méditerranée

→ Montpellier, Hérault, Languedoc Roussillon, Frankreich  
→ Dauer : 40'

#### • Autobahn (Ausfahrt) Sète

→ Sète, Hérault, Languedoc Roussillon, Frankreich  
→ Dauer : 20'

- Agde : Entfernung : 21km
- Montpellier : Entfernung : 28km

### Kontakt

Name	Frau PAGET Sylvie LOCASETE
Adresse	447, chemin de la Pipe
Stadt	34200 SETE
Land	Frankreich
Mobil	+33 (0) 6 77 38 02 87 (Frankreich)
Gesprochene Sprachen	



Verfügbarkeitskalender - ab : Mai 2012

Mai	Di	Mi	Do	Fr	Sa	So	Mo	Di	Mi	Do	Fr	Sa	So	Mo	Di	Mi	Do	Fr	Sa	So	Mo	Di	Mi	Do	Fr	Sa	So	Mo	Di	Mi	Do	
2012	1	2	3	4	5	6	7	8	9	10	11	12	13	14	15	16	17	18	19	20	21	22	23	24	25	26	27	28	29	30	31	

Jun	Fr	Sa	So	Mo	Di	Mi	Do	Fr	Sa	So	Mo	Di	Mi	Do	Fr	Sa	So	Mo	Di	Mi	Do	Fr	Sa							
2012	1	2	3	4	5	6	7	8	9	10	11	12	13	14	15	16	17	18	19	20	21	22	23	24	25	26	27	28	29	30
	-	-	-	-	-	-	-	-	-	-	-	-	-	-	-	-	-	-	-	-	-	-	-	-	-	-	-	-	-	-

Jul	So	Mo	Di	Mi	Do	Fr	Sa	So	Mo	Di	Mi	Do	Fr	Sa	So	Mo	Di	Mi	Do	Fr	Sa	So	Mo	Di							
2012	1	2	3	4	5	6	7	8	9	10	11	12	13	14	15	16	17	18	19	20	21	22	23	24	25	26	27	28	29	30	31
	-	-	-	-	-	-	-	-	-	-	-	-	-	-	-	-	-	-	-	-	-	-	-	-	-	-	-	-	-	-	

- Sondersaison
- Übergangssaison
- Gebucht
- Feiertagsangebot
- Hauptsaison

Monat : Vor >>

Miettarife - Villa - 8 Person(en)

Tarife	Nacht	Wochenende	Woche	2 Wochen	Monat
<span style="display: inline-block; width: 15px; height: 15px; background-color: green; border: 1px solid black; margin-right: 5px;"></span> Nebensaison	-	-	671CHF * (Samstag)	-	-
<span style="display: inline-block; width: 15px; height: 15px; background-color: lightblue; border: 1px solid black; margin-right: 5px;"></span> Übergangssaison	-	-	975CHF * (Samstag)	-	-
<span style="display: inline-block; width: 15px; height: 15px; background-color: red; border: 1px solid black; margin-right: 5px;"></span> Hauptsaison	-	-	2426CHF * (Samstag)	-	-
<span style="display: inline-block; width: 15px; height: 15px; background-color: pink; border: 1px solid black; margin-right: 5px;"></span> Feiertagsangebot	-	-	2133CHF * (Samstag)	-	-
<span style="display: inline-block; width: 15px; height: 15px; background-color: yellow; border: 1px solid black; margin-right: 5px;"></span> Sondersaison	-	-	488CHF * (Samstag)	-	-

(Anreisetag)

Buchen





Schlafplätze



Einzelbett(en)



Badezimmer



Einrichtungsgegenstände



Raumaufteilung und Annehmlichkeiten

### Buchungskonditionen

• **Buchung**

- Bezahlung bei Buchung : 30% des Mietbetrags
- Bezahlung des Restbetrags : 2 Monate vor Aufenthalt
- Kautions verlangt : 1219CHF \*

• **Vermietung**

- Inkl. Nebenkosten
- Inkl. Kurtaxe

► Buchen

► Vermieter kontaktieren

### Kontakt

Name Frau PAGET Sylvie  
LOCASETE  
Adresse 447, chemin de la Pipe  
Stadt 34200 SETE  
Land Frankreich  
Mobil +33 (0) 6 77 38 02 87  
(Frankreich)

Gesprochene Sprachen



### Akzeptierte Zahlungsarten

- Banküberweisung • Scheck • Bankscheck • Bar

Nehmen Sie direkten Kontakt mit den Vermietern auf.

[www.ihacom.ch](http://www.ihacom.ch)  
Anzeige Nr.  
61874  
>> Buchen <<

\* Umrechnungskurs (Richtwert) : 100€ = 127\$ = 86.8£ = 121.91CHF  
Anzeige Nr. 61874

[www.ihacom.ch](http://www.ihacom.ch)



>> FERIENWOHNUNGEN

Internet  
Holiday  
Ads



Internet  
Holiday  
Ads



VON PRIVAT AN PRIVAT