

# Ferienwohnung mit Charme Ribera Baixa "Casa Rural Sansofi"



**Landhaus mit Charme**, freistehend,  
ebenerdig, eigener Eingang, in/auf:  
landwirtschaftlicher Betrieb

Rahmen : behaglich, rustikal

Gästekapazität : **6 Person(en)**  
Schlafzimmer : **3**

Llaurí - Provinz València - Land Valencia

Spanien

Anzeige Nr. 44559

[www.ihacom.ch](http://www.ihacom.ch)



Internet  
Holiday  
Ads



Internet  
Holiday  
Ads



## Ferienwohnung mit Charme



Landhaus mit Charme, freistehend, ebenerdig, eigener Eingang, in/auf: landwirtschaftlicher Betrieb

- **Ideal für alle Altersgruppen**
- **Ausblick :** Gebirge, Swimmingpool, Garten/Park, Felder, Wiese, Wald
- **Rahmen :** behaglich, rustikal

## Extras

### • **Swimmingpool :**

Privater Swimmingpool, rechteckig (Länge 8m, Breite 4m), Überlauf-Swimmingpool, Treppeneinstieg, Leitereinstieg

### • **Parkplatz :**

Überdachter Parkplatz : 2 private(r)



Sonnenterrasse

## Umgebung & Lokalisierung



Land



Angeln

### Freizeitaktivitäten

#### • **Aktivitäten weniger als 20 km /12 Meilen entfernt :**

Baden, Tauchen, Windsurfen, Segeln, Kanu/ Kajak, Golf, Tennis, Squash, Spazierweg, Strandweg/Waldweg, Gokart, Bowling, Basketball, Paintball, Jagen, Großwildjagd, Fischen, Angeln, Bouleplatz

#### • **Attraktionen und Entspannung :**

Bar/Pub, Nachtclub, Restaurant, Kino, Open-Air-Kino, Karaoke, Park und Garten, Vergnügungspark, Zoo/Tierpark, Seepark, Naturreservat, historische Sehenswürdigkeit, Theater, Fitnesscenter

### Umgebung

#### • **Örtlichkeit :**

- Meer/Ozean 7,5km
- Sandstrand 7,5km
- Felsstrand 10km
- FKK-Strand 10km
- Öffentliches Schwimmbad 2km
- 9-Loch-Golfplatz 25km
- Fluss 7,5km
- See 20km
- Bergmassiv 1,5km

#### • **Annehmlichkeiten :**

- Dorfzentrum 1,5km
- Bushaltestelle 2km
- Strandbus 2km
- Bäckerei 2km
- Ortliche Geschäfte 2km
- Supermarkt 2km
- Friseursalon 2km
- Post 2km
- Bank 2km
- Geldautomat 2km
- Apotheke 2km
- Arzt 2km
- Krankenhaus 7,5km
- Ambulanz 2km



privater Swimmingpool



privater Swimmingpool



landwirtschaftlicher Betrieb

### Exterieur

- **Grundstücksfläche :**  
> 10 ha
- **Außenanlage :**  
Terrasse 80m<sup>2</sup>, überdachte Terrasse 20m<sup>2</sup>, Dachterrasse 40m<sup>2</sup>, Sonnenterrasse, Belvedere
- **Äußerer Rahmen :**  
Eingezäuntes Grundstück > 10 ha, Garten 50m<sup>2</sup>, Obstgarten > 10 ha
- **Außenausstattung :**  
Grill, Gartentisch(e), Gartenstuhl/-stühle, Servierwagen, Sonnenschirm, Gartensalon, Chaiselongue(s), Außendusche



Ausblick Terrasse

### Interieur

- **Maximalbelegung :**  
6 Person(en)
- **Wohnfläche :**  
180m<sup>2</sup>
- **Raumaufteilung :**  
3 Schlafzimmer, 1 Badezimmer, Wohnzimmer 16m<sup>2</sup>, Salon 30m<sup>2</sup>, separate Küche, Esszimmer, Essbereich, Kaminecke, Fernsehzimmer, Lesezimmer, Spielzimmer, begehbare Kleiderschrank, Waschküche, Keller, Innenhof
- **Schlafplätze :**  
1 Doppelbett(en), 4 Einzelbett(en)
- **Komfort :**  
Kamin, TV, DVD-Player, Gesellschaftsspiele, Bibliothek, Filmkollektion, Antennenanschluss, Kabel/Satellit, Kleiderschrank, Schrank, Garderobe, Föhn, Fliegenfenster, teilweise klimatisiert, elektrische Heizung, Glaswand, Vorhänge, Rollos, Rollläden, Alarmanlage, ferngesteuertes Eingangstor
- **Haushaltsausstattung :**  
Geschirr/Besteck, Küchenutensilien, Espressomaschine, Toaster, Zitruspresse, Küchenmaschine, Fleischgrill, Elektroherd, Herdplatten, Ofen, Mikrowelle, elektrische Fritteuse, Abzugshaube, Kühlschrank, Gefrierschrank, Waschmaschine, Staubsauger, Bügeleisen, Bügelbrett

### Service

- **Wäsche :**  
Bettlaken, Handtücher, Haushaltswäsche, Bettdecke(n), Steppdecke(n), Kissen
- **Haus :**  
Endreinigung, Garten-/Poolpflege (1 mal pro Woche), Parkplatz

### Praktische Infos

- **Praktische Infos**  
Kinderfreundlich  
Tiere nur bedingt erlaubt (Vermieter fragen)  
Mobilfunknetz, eigenes Transportmittel empfehlenswert  
Wasser : heiß/kalt  
Stromspannung : 220-240V / 50Hz  
Stromversorgung : Netz



Garten

Fotoalbum - 1



privater Swimmingpool



privater Swimmingpool



Sonnenterrasse



landwirtschaftlicher Betrieb



Garten

Fotoalbum - 2



Ausblick Terrasse



Grill



Terrasse



überdachte Terrasse



Esszimmer



Küche



Kaminecke



Salon

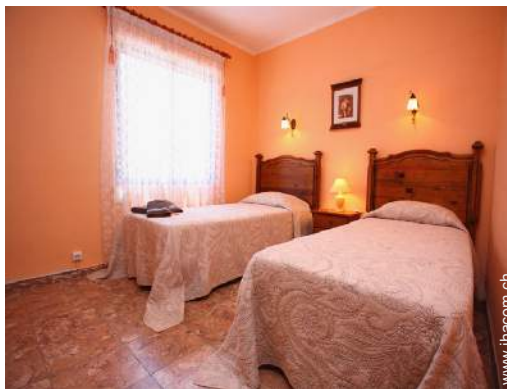
Fotoalbum - 3



Schlafzimmer



Schlafzimmer



Schlafzimmer



Ausblick Haus



Obstgarten



Obstgarten



Obstgarten



Obstgarten

### Lokalisierung & Anfahrt



GPS-Koordinaten in Graden, Minuten, Sekunden:  
Breitengrad 39°8'46.176"N - Längengrad 0°19'41.304"W  
(Stadt)

#### Adresse

→ San Sofí  
46613 Llaurí

#### • Autobahn (Ausfahrt) Salida 59 Favara-Cullera

→ Favara, Provinz València, Land Valencia, Spanien  
→ Entfernung : 4km  
→ Dauer : 5'

#### • Flughafen Valencia

→ Valencia, Provinz València, Land Valencia, Spanien  
→ Entfernung : 44km  
→ Dauer : 40'

- Cullera : Entfernung : 7,5km
- Gandia : Entfernung : 32km
- Valencia : Entfernung : 34km

### Kontakt

Name	Herr MOLIÓ Salvador
Adresse	Lambert Antoni, 16
Stadt	46612 CORBERA
Land	Spanien
Mobil	+34 630906446 (Spanien)

Gesprochene  
Sprachen



Ferienwohnung mit Charme  
Ribera Baixa - Spanien  
"Casa Rural Sansofi"

8  
[Buchen](#)

Verfügbarkeitskalender - ab : Mai 2012

Mai	Di	Mi	Do	Fr	Sa	So	Mo	Di	Mi	Do	Fr	Sa	So	Mo	Di	Mi	Do	Fr	Sa	So	Mo	Di	Mi	Do	Fr	Sa	So	Mo	Di	Mi	Do
2012	1	2	3	4	5	6	7	8	9	10	11	12	13	14	15	16	17	18	19	20	21	22	23	24	25	26	27	28	29	30	31
																						-	-	-	-	-	-	-	-	-	-

Jun	Fr	Sa	So	Mo	Di	Mi	Do	Fr	Sa	So	Mo	Di	Mi	Do	Fr	Sa	So	Mo	Di	Mi	Do	Fr	Sa							
2012	1	2	3	4	5	6	7	8	9	10	11	12	13	14	15	16	17	18	19	20	21	22	23	24	25	26	27	28	29	30
	-	-	-	-	-	-	-	-	-	-	-	-	-	-	-	-	-	-	-	-	-	-	-	-	-	-	-	-	-	-

Jul	So	Mo	Di	Mi	Do	Fr	Sa	So	Mo	Di	Mi	Do	Fr	Sa	So	Mo	Di	Mi	Do	Fr	Sa	So	Mo	Di							
2012	1	2	3	4	5	6	7	8	9	10	11	12	13	14	15	16	17	18	19	20	21	22	23	24	25	26	27	28	29	30	31
	-	-	-	-	-	-	-	-	-	-	-	-	-	-	-	-	-	-	-	-	-	-	-	-	-	-	-	-	-	-	

■ Nebensaison     
 ■ Übergangssaison     
 ■ Hauptsaison

[Monat : Vor >>](#)

Miettarife - Landhaus mit Charme - 6 Person(en)

Tarife	Nacht	Wochenende	Woche	2 Wochen	Monat
<span style="color: green;">■</span> Nebensaison	-	341CHF *	731CHF *	-	-
<span style="color: lightblue;">■</span> Übergangssaison	-	366CHF *	792CHF *	1219CHF *	-
<span style="color: red;">■</span> Hauptsaison	-	-	1036CHF *	1829CHF *	-

[Buchen](#)





Sonnenterrasse



landwirtschaftlicher Betrieb



Garten



privater Swimmingpool



privater Swimmingpool



### Buchungskonditionen

- **Buchung**  
→ Bezahlung bei Buchung  
→ Kautions verlangt
- **Vermietung**  
→ Inkl. Nebenkosten

### Akzeptierte Zahlungsarten

- Visa/Delta/Electron • Bar

► **Buchen**



► **Vermieter kontaktieren**

Nehmen Sie direkten Kontakt mit den Vermietern auf.

**www.ihacom.ch**  
**Anzeige Nr.**  
**44559**  
**>> Buchen <<**

### Kontakt

Name Herr MOLIÓ Salvador  
Adresse Lambert Antoni, 16  
Stadt 46612 CORBERA  
Land Spanien  
Mobil +34 630906446 (Spanien)

Gesprochene Sprachen  

\* Umrechnungskurs (Richtwert) : 100€ = 127\$ = 86.8£ = 121.91CHF  
Anzeige Nr. 44559

[www.ihacom.ch](http://www.ihacom.ch)



>> FERIENWOHNUNGEN

Internet  
Holiday  
Ads



Internet  
Holiday  
Ads



VON PRIVAT AN PRIVAT