

exklusive Ferienwohnung Europasportregion Zell am See - Kaprun "Cityapartment Schmittenstraße"



exklusives Apartment 1. Stock,
gemeinsamer Eingang, in/auf: komfortable
Wohnanlage 1 Stockwerk

Rahmen : direkt an der Piste, ruhig

Gästekapazität : 6 Person(en)

Schlafzimmer : 2

Zimmer : 3

Zell am See - Land Salzburg

Österreich

Buchung : +43 (0) 6803111105 (Österreich)

Anzeige Nr. 50427

www.ihacom.ch



>> FERIENWOHNUNGEN

Internet
Holiday
Ads



Internet
Holiday
Ads



VON PRIVAT AN PRIVAT

exklusive Ferienwohnung



exklusives Apartment 1. Stock, gemeinsamer Eingang, in/auf: komfortable Wohnanlage 1 Stockwerk

- **Ideal für alle Altersgruppen, Familien**
- **Ausblick :** freier Ausblick, ohne Visavis, Gebirge, Garten/Park, Wiese, Wald
- **Rahmen :** direkt an der Piste, ruhig
- **Ausrichtung :** Süden

Extras

- **Parkplatz :**
Unüberdachter Parkplatz : 1 auf Grundstück
- **Vorzüge :**
Skiraum
- **Baby-Ausstattung :**
Babystuhl

Besondere Vorzüge :
Private Landebahn/privater Flugplatz



großes Schlafzimmer

Umgebung & Lokalisierung



Freizeitaktivitäten

- **Aktivitäten weniger als 20 km /12 Meilen entfernt :**

Alpinski, Langlauf, Skiwandern, Snowboard, Rodeln (Piste), Eislaufen, Baden, Tretboot, Banana-Boat, Wasserski, Windsurfen, Segeln, Kanu/Kajak, Canyoning, Golf, Tennis, Squash, Reitschule, Spazierweg, Strandweg/Waldweg, Wandern, Klettern, Felsenklettern, Mountainbike (Strecke), Bootsausflug, Kutschenfahrt, Pferdeausritt, Minigolf, Volleyball, Fischen

- **Betreute Aktivitäten :**

Skischule, Kinderskischule, Segelschule, Reitschule

- **Attraktionen und Entspannung :**

Bar/Pub, Nachtclub, Restaurant, Park und Garten, Zoo/Tierpark, Seepark, Ausstellungszentrum, Antiquitäten & Trödel, Kunsthandwerk, Sauna, Fitnesscenter

Umgebung

- **Örtlichkeit :**

- Skipisten <50m
- Skilifte <50m
- Eislaufbahn 800m
- Beheiztes Schwimmbad 800m
- Öffentliches Schwimmbad 800m
- Öffentlicher Tennisplatz 2km
- 18-Loch-Golfplatz 4km
- Flugplatz 4km
- Windsurf-Spot 800m
- Wassersport-Center 800m
- See 800m
- Wald 100m
- Bergmassiv 1km

- **Annehmlichkeiten :**

- Stadtzentrum 200m
- Bushaltestelle <50m
- Skibus <50m
- Fahrrad-/Mountainbikeverleih
- Autovermietung
- Bootsvermietung 800m
- Skiverleih <50m
- Wäscherei/Wäscheverleih
- Bäckerei 200m
- Feinkosthändler 300m
- Ortliche Geschäfte 200m
- Supermarkt 200m
- Luxus-/Markenboutiquen 300m
- Post 200m
- Bank 300m
- Geldautomat 300m
- Apotheke 300m

- Arzt 300m
- Krankenhaus



Wohnzimmer



Essbereich



Kinderzimmer

Exterieur

- **Außenanlage :**
Überdachte Terrasse 11m²
- **Äußerer Rahmen :**
Eingezauntes Grundstück, Garten, Rasen
- **Außenausstattung :**
2 Gartenstuhl/-stühle



Massagedusche

Interieur

- **Maximalbelegung :**
6 Person(en)
- **Wohnfläche :**
65m²
- **Raumaufteilung :**
3 Zimmer, 2 Schlafzimmer, Schlafbereich, 1 Badezimmer, 1 WC, Wohnzimmer 20m², separate Küche, Essbereich, Keller, Innenhof, Loggia
- **Schlafplätze :**
2 Doppelbett(en), 1 Sofabett(en) 2 Personen, 1 Babybett(en)
- **Komfort :**
Aufzug, TV, Heimkino, Hi-Fi-Anlage, DVD-Player, Filmkollektion, Antennenanschluss, Kabel/Satellit, Kleiderschrank, Schrank, Garderobe, Radiowecker, Föhn, Massagedusche, Zentralheizung, Vorhänge, Doppelverglasung, Gegensprechanlage
- **Haushaltsausstattung :**
Geschirr/Besteck, Küchenutensilien, elektrische Kaffeemaschine, elektrischer Wasserkocher, Toaster, Elektroherd, Herdplatten, Ofen, Mikrowelle, Abzugshaube, Kühlschrank, Geschirrspüler, Waschmaschine, Wäschetrockner, Staubsauger, Bügeleisen, Bügelbrett

Service

- **Wäsche :**
Bettlaken, Handtücher, Haushaltswäsche, Bettdecke(n), Steppdecke(n), Kissen
- **Haus :**
Endreinigung gegen Aufpreis (+79CHF *), Schneeräumung, Parkplatz

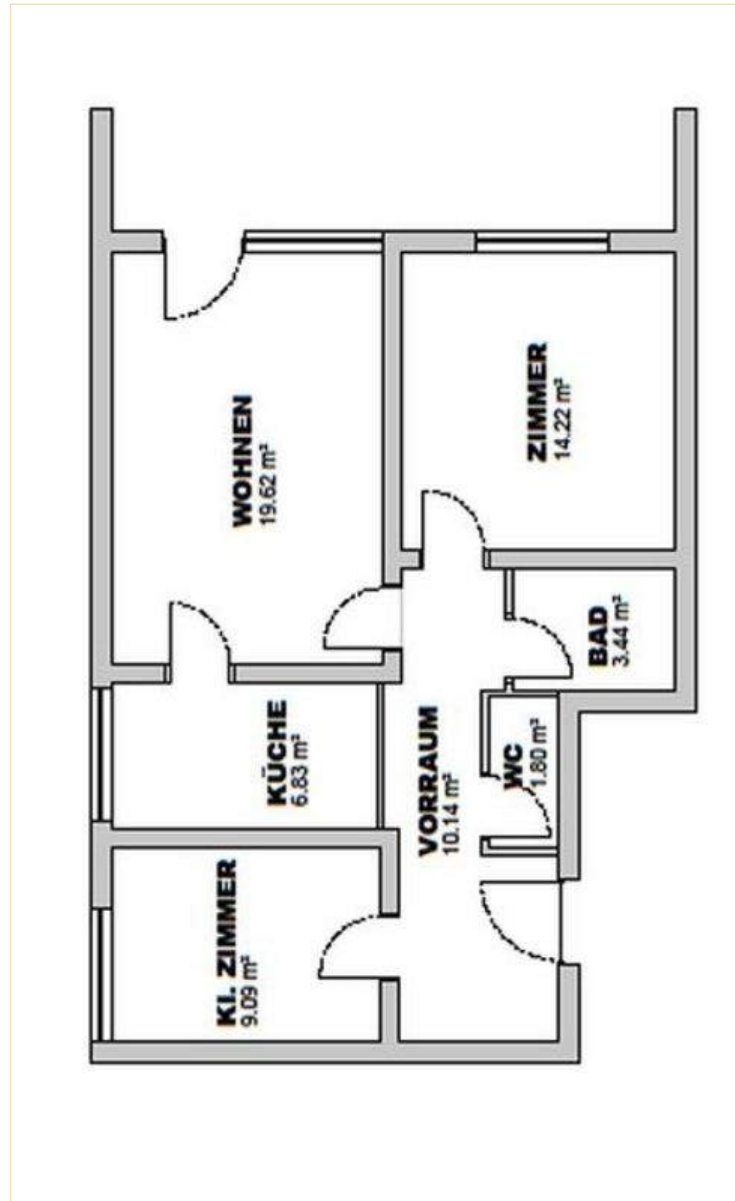
Praktische Infos

- **Praktische Infos**
Nichtraucher-Ferienwohnung, Mobilfunknetz
Wasser : heiß/kalt
Stromspannung : 220-240V / 50Hz
Stromversorgung : Netz



Garderobe

Grundrissplan



www.ihacom.ch

Fotoalbum - 1



Essbereich



Wohnzimmer



großes Schlafzimmer



Kinderzimmer



Garderobe

Fotoalbum - 2



Massagedusche



Badezimmer



Küche



Haus



Baden



Bootsausflug



Spazierweg



Kultur

Fotoalbum - 3



Restaurant



Wandern



Stadt



Skilifte



Freizeitaktivitäten in der Nähe



Skipisten

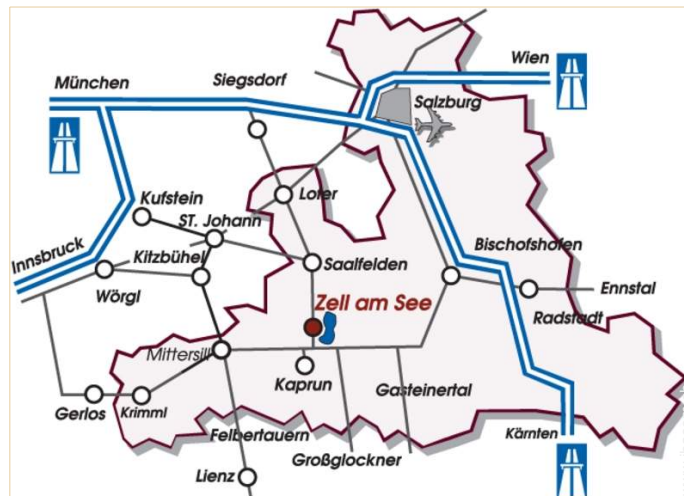


Winter



Winter

Anfahrtsskizze



Lokalisierung & Anfahrt



GPS-Koordinaten in Graden, Minuten, Sekunden:
Breitengrad 47°19'26"N - Längengrad 12°47'37"O
(Unterkunft)

Adresse

→ Schmittenstraße 9
5700 Zell am See

• Autobahn (Ausfahrt) Salzburg Richtung Lofer

→ Salzburg, Land Salzburg, Österreich
→ Dauer : 1h

• Bahnhof Zell am See

→ Zell am See, Land Salzburg, Österreich
→ Entfernung : 800m
→ Dauer : 10'

- Saalbach Hinterglemm : Entfernung : 19km
- Bad Gastein : Entfernung : 48km
- Kitzbühel : Entfernung : 49km

Kontakt

Name	Frau und Herr THON S CITYAPARTMENTS THON
Adresse	Klanggasse 7/3/5
Stadt	1020 WIEN
Land	Österreich
Mobil	+43 (0) 6803111105 (Österreich)
Gesprochene Sprachen	 

Verfügbarkeitskalender - ab : Mai 2012

Mai	Di	Mi	Do	Fr	Sa	So	Mo	Di	Mi	Do	Fr	Sa	So	Mo	Di	Mi	Do	Fr	Sa	So	Mo	Di	Mi	Do	Fr	Sa	So	Mo	Di	Mi	Do
2012	1	2	3	4	5	6	7	8	9	10	11	12	13	14	15	16	17	18	19	20	21	22	23	24	25	26	27	28	29	30	31
																						-	-	-	-	-	-	-	-	-	-

Jun	Fr	Sa	So	Mo	Di	Mi	Do	Fr	Sa	So	Mo	Di	Mi	Do	Fr	Sa	So	Mo	Di	Mi	Do	Fr	Sa							
2012	1	2	3	4	5	6	7	8	9	10	11	12	13	14	15	16	17	18	19	20	21	22	23	24	25	26	27	28	29	30
	-	-	-	-	-	-	-	-	-	-	-	-	-	-	-	-	-	-	-	-	-	-	-	-	-	-	-	-	-	-

Jul	So	Mo	Di	Mi	Do	Fr	Sa	So	Mo	Di	Mi	Do	Fr	Sa	So	Mo	Di	Mi	Do	Fr	Sa	So	Mo	Di							
2012	1	2	3	4	5	6	7	8	9	10	11	12	13	14	15	16	17	18	19	20	21	22	23	24	25	26	27	28	29	30	31
	-	-	-	-	-	-	-	-	-	-	-	-	-	-	-	-	-	-	-	-	-	-	-	-	-	-	-	-	-	-	

■ Nebensaison
 ■ Gebucht
 ■ Sondersaison

Monat : Vor >>

Miettarife - exklusives Apartment - 6 Person(en)

Tarife	Nacht	Wochenende	Woche	2 Wochen	Monat
■ Nebensaison	73CHF * > 3	-	-	-	-
■ Übergangssaison	158CHF * > 3	-	-	-	-
■ Hauptsaison	183CHF * (Samstag) > 7	-	-	-	-
■ Feiertagsangebot	110CHF * > 3	-	-	-	-
■ Sondersaison	146CHF * (Samstag) > 7	-	-	-	-

(Anreisetag) > Minimum Nacht

Buchten





großes Schlafzimmer



Kinderzimmer



Garderobe



Essbereich

Wohnzimmer

Buchungskonditionen

• Buchung

- Bezahlung bei Buchung : 30% des Mietbetrags
- Bezahlung des Restbetrags : bei Schlüsselübergabe
- Kautions verlangt : 366CHF *

• Vermietung



- Inkl. Nebenkosten
- Kurtaxe extra
- Endreinigungspauschale extra : 73CHF *

► Buchen

► Vermieter kontaktieren

Kontakt

Name Frau und Herr THON S
CITYAPARTMENTS
THON
Adresse Klanggasse 7/3/5
Stadt 1020 WIEN
Land Österreich
Mobil +43 (0) 6803111105
(Österreich)

Gesprochene Sprachen  

Akzeptierte Zahlungsarten

- Visa/Delta/Electron • Banküberweisung
- MasterCard/EuroCard • PayPal • Bar

Nehmen Sie direkten Kontakt mit den Vermietern auf.

www.ihacom.ch
Anzeige Nr.
50427
>> Buchen <<

* Umrechnungskurs (Richtwert) : 100€ = 127\$ = 86.8£ = 121.91CHF

Anzeige Nr. 50427

www.ihacom.ch



>> FERIENWOHNUNGEN

Internet
Holiday
Ads



Internet
Holiday
Ads



VON PRIVAT AN PRIVAT