

# Ferienwohnung Alt Empordà "Le Promontoire"



**Apartment** 1. Stock, eigener Eingang,  
in/auf: Wohnblock 2 Stockwerke

Rahmen : Meer, ruhig

Gästekapazität : 4 Person(en)

Schlafzimmer : 1

Zimmer : 2

Llança - Provinz Girona - Katalonien

Spanien

Anzeige Nr. 33389

[www.ihacom.ch](http://www.ihacom.ch)



>> FERIENWOHNUNGEN

Internet  
Holiday  
Ads



Internet  
Holiday  
Ads



VON PRIVAT AN PRIVAT

## Ferienwohnung



Apartment 1. Stock, eigener Eingang, in/ auf: Wohnblock 2 Stockwerke

- **Ideal für alle Altersgruppen, Familien**
- **Ausblick :** Panorama, freier Ausblick, ohne Visavis, hochgelegen, Meer/Ozean
- **Rahmen :** Meer, ruhig
- **Ausrichtung :** Süden

## Extras

- **Parkplatz :**  
Unüberdachter Parkplatz : 1 reservierte(r)



Ausblick Apartment

## Umgebung & Lokalisierung



Meer

### Freizeitaktivitäten

- **Aktivitäten weniger als 20 km /12 Meilen entfernt :**

Baden, Schnorcheln, Wellenreiten, Windsurfen, Bootsausflug, Minigolf, Fischen, Bouleplatz

- **Attraktionen und Entspannung :**

Bar/Pub, Nachtclub, Restaurant, Ausstellungszentrum, historische Sehenswürdigkeit, Museum, Kunsthandwerk, Weinkeller und Weindegustation

### Umgebung

- **Örtlichkeit :**

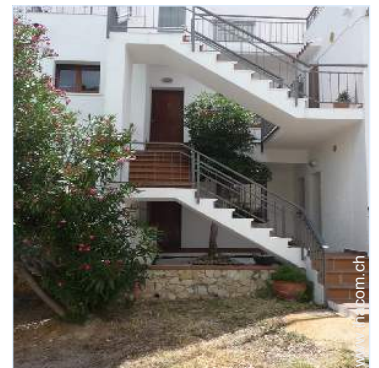
- Meer/Ozean 50m
- Sandstrand 50m
- Felsstrand
- Felsbucht 50m
- Wassersport-Center
- Yachthafen 2,5km
- Via ferrata (Klettersteig) 3km

- **Annehmlichkeiten :**

- Dorfzentrum 2,5km
- Bushaltestelle 300m
- Bäckerei
- Feinkosthändler
- Ortliche Geschäfte
- Supermarkt 2km
- Friseursalon
- Internetcafé
- Post
- Bank
- Geldautomat
- Apotheke 2,5km
- Arzt
- Ambulanz



Außenmobiliar



Fassade



Sommer

### Exterieur

- **Außenanlage :**  
Überdachte Terrasse 18m<sup>2</sup>



Apartment

### Interieur

- **Maximalbelegung :**  
4 Person(en) - 2 Erwachsene(r), 2 Kind(er)
- **Wohnfläche :**  
45m<sup>2</sup>
- **Raumaufteilung :**  
2 Zimmer, 1 Schlafzimmer, 1 Waschkraum/-räume, 1 WC, Wohnzimmer 20m<sup>2</sup>, separate Küche, Essbereich
- **Schlafplätze :**  
1 Doppelbett(en), 2 Einzelbett(en)
- **Komfort :**  
Hi-Fi-Anlage, Schrank, Garderobe, Föhn, Glaswand, Rollläden
- **Haushaltsausstattung :**  
Geschirr/Besteck, Küchenutensilien, Toaster, Herdplatten, Ofen, Mikrowelle, Abzugshaube, Kühlschrank, Geschirrspüler, Waschmaschine, Staubsauger, Bügeleisen, Bügelbrett

### Service

- **Wäsche :**  
Bettdecke(n), Kissen
- **Haus :**  
Endreinigung gegen Aufpreis (+61CHF \*)

### Praktische Infos

- **Praktische Infos**  
Kinderfreundlich  
Tiere erlaubt  
Mobilfunknetz, eigenes Transportmittel empfehlenswert  
Wasser : heiß/kalt  
Stromspannung : 220-240V / 50Hz  
Stromversorgung : Netz



Ausblick Wohnzimmer

Fotoalbum - 1



Fassade



Außenmobiliar



Ausblick Apartment



Sommer



Ausblick Wohnzimmer

Fotoalbum - 2



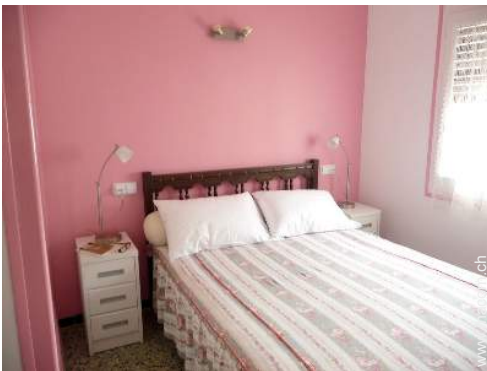
Apartment



Küche



Apartment



Schlafzimmer



Badezimmer



Ausblick Apartment



Ansicht Süd-Osten



Wohngebäude



Wohngebäude



Meer

### Lokalisierung & Anfahrt



GPS-Koordinaten in Graden, Minuten, Sekunden:  
Breitengrad 42°21'52.92"N - Längengrad 3°9'35.532"O  
(Stadt)

#### Adresse

→ Cau del Lope  
17490 Llança

#### • Autobahn (Ausfahrt) Sortie 3 Figueres Llança

→ Figueres, Provinz Girona, Katalonien, Spanien  
→ Entfernung : 20km  
→ Dauer : 20'

#### • Bahnhof Llança Setcasas

→ Llança, Provinz Girona, Katalonien, Spanien  
→ Entfernung : 4km

- Figueres : Entfernung : 20km
- Barcelona : Entfernung : 135km
- Roses : Entfernung : 20km

### Kontakt

Name	Herr BERTRAND Claude
Adresse	11 bd Clémenceau
Stadt	47150 MONFLANQUIN
Land	Frankreich

Gesprochene  
Sprachen



Verfügbarkeitskalender - ab : Mai 2012

Mai	Di	Mi	Do	Fr	Sa	So	Mo	Di	Mi	Do	Fr	Sa	So	Mo	Di	Mi	Do	Fr	Sa	So	Mo	Di	Mi	Do	Fr	Sa	So	Mo	Di	Mi	Do
2012	1	2	3	4	5	6	7	8	9	10	11	12	13	14	15	16	17	18	19	20	21	22	23	24	25	26	27	28	29	30	31

Jun	Fr	Sa	So	Mo	Di	Mi	Do	Fr	Sa	So	Mo	Di	Mi	Do	Fr	Sa	So	Mo	Di	Mi	Do	Fr	Sa							
2012	1	2	3	4	5	6	7	8	9	10	11	12	13	14	15	16	17	18	19	20	21	22	23	24	25	26	27	28	29	30
	-	-	-	-	-	-	-	-	-	-	-	-	-	-	-	-	-	-	-	-	-	-	-	-	-	-	-	-	-	-




  

Jul	So	Mo	Di	Mi	Do	Fr	Sa	So	Mo	Di	Mi	Do	Fr	Sa	So	Mo	Di	Mi	Do	Fr	Sa	So	Mo	Di							
2012	1	2	3	4	5	6	7	8	9	10	11	12	13	14	15	16	17	18	19	20	21	22	23	24	25	26	27	28	29	30	31
	-	-	-	-	-	-	-	-	-	-	-	-	-	-	-	-	-	-	-	-	-	-	-	-	-	-	-	-	-	-	

Übergangssaison      Hauptsaison      Gebucht

Monat : Vor >>

Miettarife - Apartment - 4 Person(en)

Tarife	Nacht	Wochenende	Woche	2 Wochen	Monat
 Nebensaison	-	-	427CHF * (Samstag)	731CHF *	-
 Übergangssaison	-	-	524CHF * (Samstag)	853CHF *	-
 Hauptsaison	-	-	731CHF * (Samstag)	1219CHF * (Samstag)	-

(Anreisetag)

Buchen





Ausblick Apartment



Sommer



Ausblick Wohnzimmer



Fassade



Außenmobiliar

### Buchungskonditionen

#### • Buchung

- Bezahlung bei Buchung :  
30% des Mietbetrags
- Bezahlung des Restbetrags :  
10 Tage vor Aufenthalt

#### • Vermietung

- Inkl. Nebenkosten
- Inkl. Kurtaxe

### Akzeptierte Zahlungsarten

- Internationale Zahlungsanweisung
- Scheck
- PayPal

► Buchen

► Vermieter kontaktieren

Nehmen Sie direkten Kontakt mit den Vermietern auf.

[www.ihacom.ch](http://www.ihacom.ch)



Anzeige Nr.

33389

>> Buchen <<

### Kontakt

Name Herr BERTRAND Claude  
Adresse 11 bd Clémenceau  
Stadt 47150 MONFLANQUIN  
Land Frankreich

Gesprochene Sprachen  

\* Umrechnungskurs (Richtwert) : 100€ = 127\$ = 86.8£ = 121.91CHF

Anzeige Nr. 33389

[www.ihacom.ch](http://www.ihacom.ch)



>> FERIENWOHNUNGEN

Internet  
Holiday  
Ads



Internet  
Holiday  
Ads



VON PRIVAT AN PRIVAT