

Ferienwohnung Alt Empordà Apartment



Apartment 3. Stock, eigener Eingang,
in/auf: Wohnanlage 3 Stockwerke

Rahmen : Meer, still

Gästekapazität : 5 Person(en)

Schlafzimmer : 3

Zimmer : 4

Llança - Provinz Girona - Katalonien

Spanien

Anzeige Nr. 42322

www.ihacom.ch



Internet
Holiday
Ads



Internet
Holiday
Ads



Ferienwohnung



Apartment 3. Stock, eigener Eingang, in/ auf: Wohnanlage 3 Stockwerke

- **Ideal für alle Altersgruppen, Familien**
- **Ausblick :** Panorama, freier Ausblick, Meer/Ozean, Gebirge, Garten/Park
- **Rahmen :** Meer, still
- **Ausrichtung :** Süd-Osten

Extras

- **Parkplatz :**
Unüberdachter Parkplatz : 1 in Wohnanlage



Hauptschlafzimmer

Umgebung & Lokalisierung



Meer Angeln

Freizeitaktivitäten

- **Aktivitäten weniger als 20 km /12 Meilen entfernt :**

Baden, Tretboot, Schnorcheln, Tauchen, Wasserski, Wellenreiten, Windsurfen, Segeln, Kanu/Kajak, Canyoning, Golf, Tennis, Spazierweg, Strandweg/Waldweg, Wandern, Mountainbike (Strecke), Parascending, Fallschirmspringen, Fliegen (Club), Bootsausflug, Minigolf, Fischen, Angeln, Speerfischen, Bouleplatz

- **Betreute Aktivitäten :**
Segelschule, Tauchschule

- **Attraktionen und Entspannung :**

Bar/Pub, Nachtclub, Restaurant, Open-Air-Kino, Park und Garten, Vergnügungspark, Naturreservat, Kunstgalerie, historische Sehenswürdigkeit, Museum, Freiluftbühne, Festival, Antiquitäten & Trödel, Kunsthandwerk, Weinkeller und Weindegustation, Casino, Thalassotherapie-Center, Sauna, Türkisches Bad, Wellnessfarm, Beautycenter

Umgebung

- **Örtlichkeit :**

- Meer/Ozean 300m
- Sandstrand 300m
- Kiesstrand 300m
- Felsstrand 300m
- FKK-Strand 4km
- Felsbucht 200m
- Öffentliches Schwimmbad 2km
- Öffentlicher Tennisplatz 800m
- 9-Loch-Golfplatz 10km
- 18-Loch-Golfplatz 10km
- Windsurf-Spot 1km
- Steilküste 300m
- Bergmassiv 5km
- Yachthafen 1,5km

- **Annehmlichkeiten :**

- Dorfzentrum 1km
- Stadtzentrum 1km
- Bushaltestelle 200m
- Fahrrad-/Mountainbikeverleih 1km
- Roller-/Motorradvermietung 1km
- Autovermietung 1km
- Bootsvermietung 1km
- Tauchausrüstungsverleih 1km
- Bäckerei 500m
- Ortliche Geschäfte 500m
- Supermarkt 500m
- Friseursalon 500m
- Post 1km
- Bank 1km
- Geldautomat 1km
- Apotheke 800m
- Arzt 1km
- Krankenschwester 800m

- Krankenhaus 20km
- Ambulanz 1km



Küche



Esszimmer



großes Schlafzimmer

Exterieur

- Grundstücksfläche :
< 100m²
- Außenanlage :
Terrasse 20m²
- Außenausstattung :
Gartentisch(e), 6 Gartenstuhl/-stühle



Badezimmer

Interieur

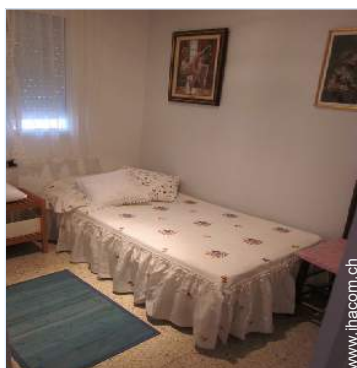
- Maximalbelegung :
5 Person(en)
- Wohnfläche :
70m²
- Raumaufteilung :
4 Zimmer, 3 Schlafzimmer, 1 Badezimmer,
1 Waschaum/-räume, Salon 25m², separate
Küche, Esszimmer, Kaminecke, Waschküche,
Keller
- Schlafplätze :
1 Doppelbett(en), 1 Einzelbett(en), 2
einfache Doppelbetten
- Komfort :
Kamin, TV, Gesellschaftsspiele, Bibliothek,
Antennenanschluss, Schrank, Radiowecker,
Föhn, Fliegenfenster, Tischventilator,
Deckenventilator, elektrische Heizung, Glaswand,
Vorhänge, Rollos, Doppelverglasung, Rollläden
- Haushaltsausstattung :
Geschirr/Besteck, Küchenutensilien, elektrische
Kaffeemaschine, elektrischer Wasserkocher,
Toaster, Zitruspresse, Herdplatten, Ofen,
Mikrowelle, Abzugshaube, Kühlschrank,
Gefrierschrank, Geschirrspüler, Waschmaschine,
Staubsauger, Bügeleisen, Bügelbrett

Service

- Wäsche :
Bettlaken, Handtücher, Bettdecke(n), Steppdecke
(n), Kissen
- Haus :
Endreinigung, Parkplatz

Praktische Infos

- Praktische Infos
Kinderfreundlich
Nichtraucher-Ferienwohnung, Mobilfunknetz,
eigenes Transportmittel empfehlenswert
Wasser : heiß/kalt
Stromspannung : 220-240V / 50Hz



Juniorzimmer

Fotoalbum - 1

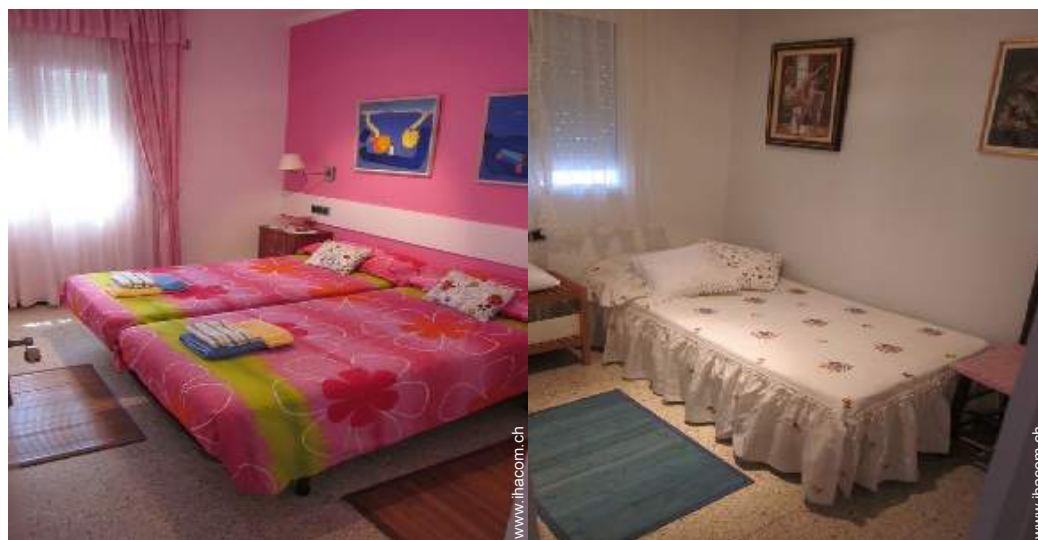


Esszimmer



Küche

Hauptschlafzimmer



großes Schlafzimmer

Juniorzimmer

Fotoalbum - 2



Badezimmer

Waschraum/-räume



Keller

Ausblick Salon



Gesamtansicht

Parkplatz



Ausblick Esszimmer

Ausblick Salon

Fotoalbum - 3



Ausblick Terrasse



Ausblick Terrasse



Sandstrand



Spazierweg



Strandweg/Waldweg



Panorama



Panorama



Herdplatten



Geschirrspüler

Anfahrtsskizze



Lokalisierung & Anfahrt



GPS-Koordinaten in Graden, Minuten, Sekunden:
Breitengrad 42°21'56.13"N - Längengrad 3°9'40.56"O
(Unterkunft)

Adresse

→ ARNAU DE VILANOVA N° 6
17490 Llança

• Flughafen Girona Costa Brava

→ Girona, Provinz Girona, Katalonien, Spanien
→ Entfernung : 70km
→ Dauer : 45'

• Autobahn (Ausfahrt) AP 7

→ Figueres, Provinz Girona, Katalonien, Spanien
→ Entfernung : 16km
→ Dauer : 15'

• Bahnhof Llança Setcasas

→ Llança, Provinz Girona, Katalonien, Spanien
→ Entfernung : 1,5km
→ Dauer : 10'

- Figueres : Entfernung : 20km
- Roses : Entfernung : 16km
- Cadaqués : Entfernung : 20km

Kontakt

Name Frau PIÑA Joan
Adresse ANDRE DE VILANOVA
Stadt 170490 LLANSA
Land Spanien
Mobil +34 609339500 (Spanien)

Gesprochene
Sprachen



Verfügbarkeitskalender - ab : Mai 2012

Mai	Di	Mi	Do	Fr	Sa	So	Mo	Di	Mi	Do	Fr	Sa	So	Mo	Di	Mi	Do	Fr	Sa	So	Mo	Di	Mi	Do	Fr	Sa	So	Mo	Di	Mi	Do
2012	1	2	3	4	5	6	7	8	9	10	11	12	13	14	15	16	17	18	19	20	21	22	23	24	25	26	27	28	29	30	31

Jun	Fr	Sa	So	Mo	Di	Mi	Do	Fr	Sa	So	Mo	Di	Mi	Do	Fr	Sa	So	Mo	Di	Mi	Do	Fr	Sa							
2012	1	2	3	4	5	6	7	8	9	10	11	12	13	14	15	16	17	18	19	20	21	22	23	24	25	26	27	28	29	30
	-	-	-	-	-	-	-	-	-	-	-	-	-	-	-	-	-	-	-	-	-	-	-	-	-	-	-	-	-	-

Jul	So	Mo	Di	Mi	Do	Fr	Sa	So	Mo	Di	Mi	Do	Fr	Sa	So	Mo	Di	Mi	Do	Fr	Sa	So	Mo	Di							
2012	1	2	3	4	5	6	7	8	9	10	11	12	13	14	15	16	17	18	19	20	21	22	23	24	25	26	27	28	29	30	31
	-	-	-	-	-	-	-	-	-	-	-	-	-	-	-	-	-	-	-	-	-	-	-	-	-	-	-	-	-	-	

■ Hauptsaison ■ Gebucht

[Monat : Vor >>](#)

Miettarife - Apartment - 5 Person(en)

Tarife	Nacht	Wochenende	Woche	2 Wochen	Monat
■ Nebensaison	-	-	671CHF * (Samstag)	-	-
■ Übergangssaison	-	-	671CHF * (Samstag)	-	-
■ Hauptsaison	-	-	914CHF *	-	-

(Anreisetag)

[Buch](#)





Hauptschlafzimmer

großes Schlafzimmer

Juniorzimmer



Esszimmer

Küche

Buchungskonditionen

• Buchung

→ Bezahlung bei Buchung : 122CHF *
→ Bezahlung des Restbetrags :
bei Schlüsselübergabe

• Vermietung

→ Nebenkosten extra
→ Endreinigungspauschale extra

► Buchen

Akzeptierte Zahlungsarten

• Banküberweisung • Bar

► Vermieter kontaktieren

Nehmen Sie direkten Kontakt mit den Vermietern auf.

www.ihacom.ch
Anzeige Nr.
42322
>> Buchen <<

Kontakt

Name Frau PIÑA Joan
Adresse ANDRE DE VILANOVA
Stadt 170490 LLANSA
Land Spanien
Mobil +34 609339500 (Spanien)

Gesprochene Sprachen

* Umrechnungskurs (Richtwert) : 100€ = 127\$ = 86.8£ = 121.91CHF
Anzeige Nr. 42322

www.ihacom.ch



>> FERIENWOHNUNGEN

Internet
Holiday
Ads



Internet
Holiday
Ads



VON PRIVAT AN PRIVAT