

Ferienwohnung Wörthersee "Appartements Perdacher"



Aparthotel 1. Stock, gemeinsamer Eingang, in/auf: Hotel

Rahmen : zurückgezogen, ländlich

Gästekapazität : 30 Person(en)

Schlafzimmer : 1

Zimmer : 5

Maria Wörth - Kärnten

Österreich

Buchung : +43 (0) 4273 2223 (Österreich)

Anzeige Nr. 3894

www.ihacom.ch



Internet
Holiday
Ads



Internet
Holiday
Ads



Ferienwohnung



Aparthotel 1. Stock, gemeinsamer Eingang, in/auf: Hotel

• Ideal für alle Altersgruppen, Familiengruppen

- Ausblick : Panorama, freier Ausblick, Landschaft, Wiese, Wald, Dorf
- Rahmen : zurückgezogen, ländlich
- Ausrichtung : Süd-Westen

Extras

• Tennis :

Gemeinsamer Tennisplatz, Belag hart, 2 Tennisschläger

• Parkplatz :

Überdachter Parkplatz : 8 Unterstellplatz/-plätze

Unüberdachter Parkplatz : 14 auf Grundstück

• Vorzüge :

Skiraum, Tischtennis, 6 Tischtennisschläger, Minigolf, 10 Fahrrad/-räder, 1 Schnorchelausrüstung(en), Motorboot

• Baby-Ausstattung :

Babystuhl, Laufstall



Ansicht Grundstück

Umgebung & Lokalisierung



Land

Golf

Reiten

Angeln



Kultur

Freizeitaktivitäten

- Aktivitäten weniger als 20 km /12 Meilen entfernt :

Alpinski, Langlauf, Skiwandern, Eislaufen, Baden, Tretboot, Schnorcheln, Tauchen, Gerätetauchen, Banana-Boat, Wasserski, Windsurfen, Segeln, Kanu/Kajak, Canyoning, Rafting, Golf, Tennis, Squash, Reitschule, Spazierweg, Wandern, Mountainbike (Strecke), Landsegeln, Bootsausflug, Minigolf, Skateboard (Halfpipe/Ramp), Bowling, Volleyball, Fischen

- **Betreute Aktivitäten :**

Segelschule, Tennisschule, Reitschule

- **Attraktionen und Entspannung :**

Bar/Pub, Nachtclub, Restaurant, Park und Garten, Zoo/Tierpark, Naturreservat, Ausstellungszentrum, Kunstgalerie, historische Sehenswürdigkeit, Museum, Theater, Freiluftbühne, Antiquitäten & Trödel, Kunsthandwerk, Weinkeller und Weindegustation, Casino, Thermalbad, Sauna, Türkisches Bad, Wellnessfarm, Beautycenter, Fitnesscenter, Biobauernhof

Umgebung

- **Örtlichkeit :**

- Skipisten 30km
- Skilifte 30km
- Sandstrand
- FKK-Strand
- Öffentlicher Tennisplatz
- 18-Loch-Golfplatz
- Windsurf-Spot
- Wassersport-Center
- Fluss
- See
- Wald
- Yachthafen

- **Annehmlichkeiten :**

- Dorfzentrum
- Bushaltestelle
- Fahrrad-/Mountainbikeverleih
- Bootsvermietung
- Bäckerei
- Feinkosthändler
- Supermarkt
- Friseursalon
- Post
- Bank
- Geldautomat
- Apotheke
- Arzt



Gesamtansicht



Wohngebäude



Essbereich

Interieur

- **Maximalbelegung :**
30 Person(en) - 20 Erwachsene(r), 10 Kind(er)
- **Wohnfläche :**
65m²
- **Raumaufteilung :**
5 Zimmer, 1 Schlafzimmer, Schlafbereich, 1 Badezimmer, 1 Waschraum/-räume, 1 WC, Wohnzimmer 15m², Kochnische, Essbereich, Fernsehzimmer, Waschküche, Loggia
- **Schlafplätze :**
1 Doppelbett(en), 1 Sofabett(en) 2 Personen
- **Komfort :**
TV, DVD-Player, Gesellschaftsspiele, Bibliothek, Antennenanschluss, Telefon, Kabel/Satellit, Kleiderschrank, Garderobe, Schließfach, Föhn, Zentralheizung, Vorhänge, Rollos, Doppelverglasung, Rollläden, Gegensprechanlage
- **Haushaltsausstattung :**
Geschirr/Besteck, Küchenutensilien, Kaffeebereiter, elektrische Kaffeemaschine, elektrischer Wasserkocher, Elektroherd, Herdplatten, Ofen, Abzugshaube, Kühlschrank, Gefrierschrank, Geschirrspüler, Staubsauger

Exterieur

- **Grundstücksfläche :**
2000m²
- **Außenanlage :**
Terrasse, Sonnenterrasse
- **Äußerer Rahmen :**
Privater Hof, Garten, Rasen, Wald, Bach
- **Außenausstattung :**
Grill, Gartentisch(e), Gartenstuhl/-stühle, Sonnenschirm, Liegestuhl/-stühle, Klettergerüst



Badezimmer

Service

- **Wäsche :**
Bettlaken (1 mal pro Woche), Handtücher (2 mal pro Woche), Haushaltswäsche (2 mal pro Woche), Bettdecke(n) (1 mal pro Woche), Steppdecke(n) (1 mal pro Woche), Kissen (1 mal pro Woche)
- **Haus :**
Zimmerservice, Endreinigung, Garten-/Poolpflege, Schneeräumung, Parkplatz
- **Personal :**
Chauffeur gegen Aufpreis, Wäscheservice gegen Aufpreis, Massage gegen Aufpreis, Fremdenführer gegen Aufpreis
- **Restauration :**
Frühstück gegen Aufpreis (+12CHF *), Grillen gegen Aufpreis

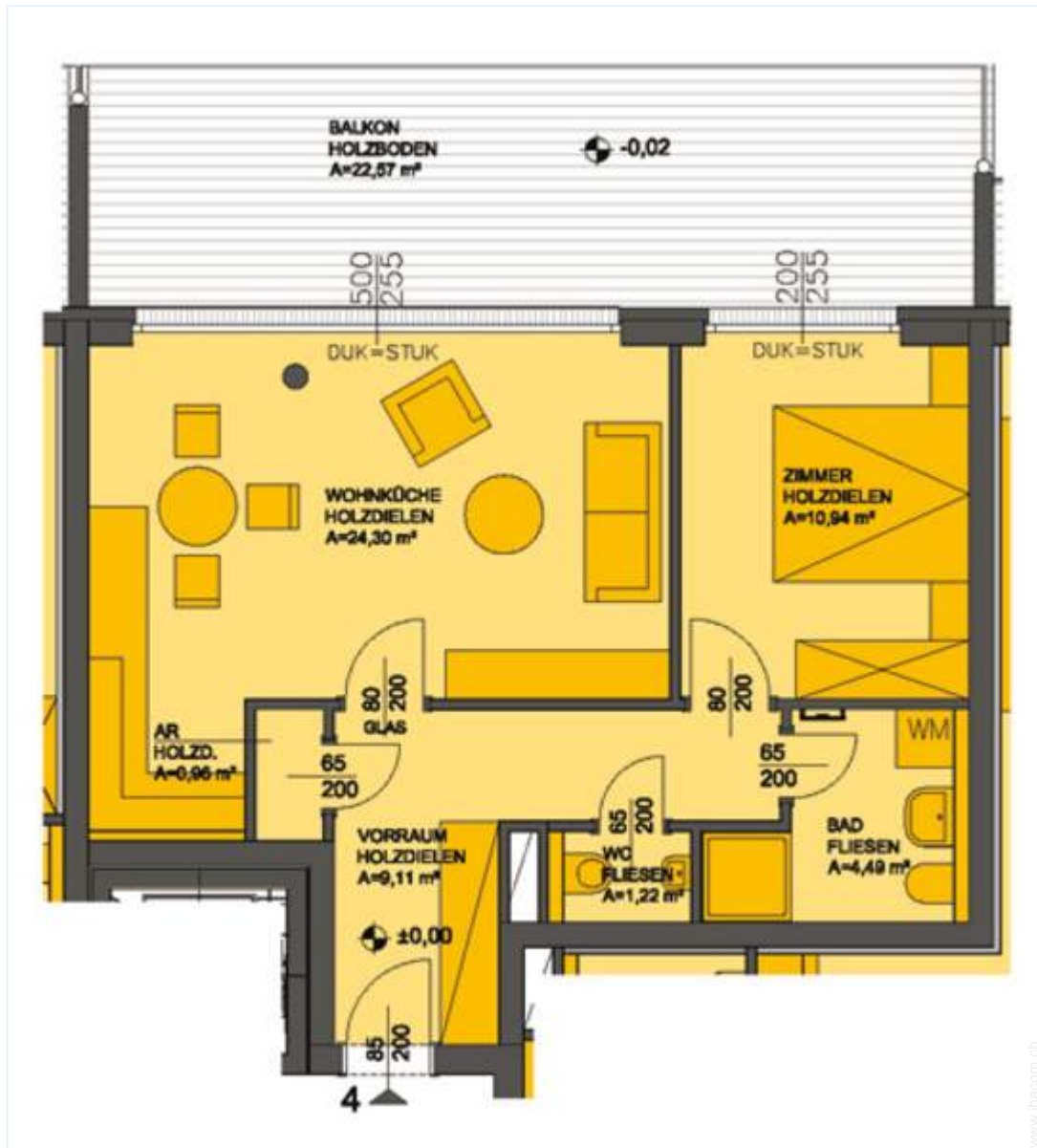
Praktische Infos

- **Praktische Infos**
Kinderfreundlich
Tiere nur bedingt erlaubt (Vermieter fragen)
Nichtraucher-Ferienwohnung, eigenes Transportmittel empfehlenswert
Wasser : heiß/kalt
Stromspannung : 220V / 60Hz
Stromversorgung : Netz



Gästezimmer

Grundrissplan



Fotoalbum - 1



Wohngebäude



Gesamtansicht



Ansicht Grundstück



Essbereich



Gästezimmer

Fotoalbum - 2



Badezimmer



privater Hof



Ihre Gastgeber



Badevergnügen in der Nähe



Sofabett(en) 2 Personen



Frühstück



Frühstück



Supermarkt

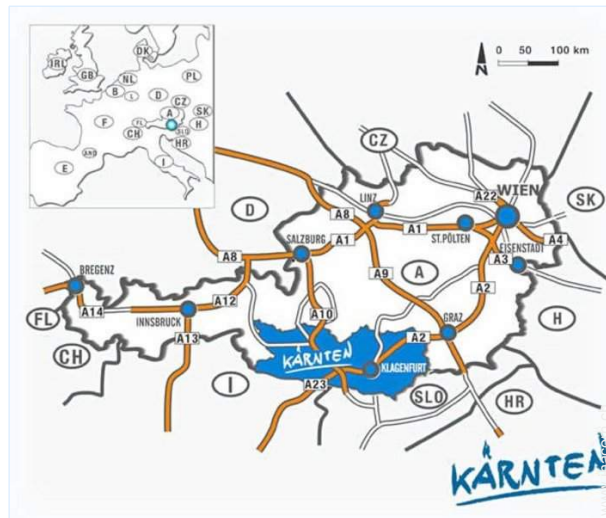


Winter



Bibliothek

Anfahrtsskizze



Lokalisierung & Anfahrt



GPS-Koordinaten in Grad, Minuten, Sekunden: Breitengrad 46°37'22.921"N - Längengrad 14°8'53.99"O ([Unterkunft](#))

Adresse

→ Raunacherstrasse 16
 REIFNITZ
 9082 Maria Wörth

● **Autobahn (Ausfahrt) A2 - Klagenfurt WEST**

→ Klagenfurt, Kärnten, Österreich
 → Entfernung : 7,5km
 → Dauer : 10'

- Klagenfurt : Entfernung : 10km
- Velden am Wörther See : Entfernung : 14km
- Villach : Entfernung : 30km

Kontakt

Name: Frau PERDACHER Silvia
 Appartements Perdacher
 Adresse: Raunacherstrasse 16
 Stadt: 9081 REIFNITZ
 Land: Österreich
 Telefon: +43 (0) 4273 2223
 (Österreich) Von 07:30 AM bis 09:30 PM (GMT/UTC +01:00)
 Fax: +43 (0) 4273 222333
 (Österreich)

Gesprochene Sprachen



Verfügbarkeitskalender - ab : Mai 2012

Mai	Di	Mi	Do	Fr	Sa	So	Mo	Di	Mi	Do	Fr	Sa	So	Mo	Di	Mi	Do	Fr	Sa	So	Mo	Di	Mi	Do	Fr	Sa	So	Mo	Di	Mi	Do
2012	1	2	3	4	5	6	7	8	9	10	11	12	13	14	15	16	17	18	19	20	21	22	23	24	25	26	27	28	29	30	31
																						-	-	-	-	-	-	-	-	-	-

Jun	Fr	Sa	So	Mo	Di	Mi	Do	Fr	Sa	So	Mo	Di	Mi	Do	Fr	Sa	So	Mo	Di	Mi	Do	Fr	Sa							
2012	1	2	3	4	5	6	7	8	9	10	11	12	13	14	15	16	17	18	19	20	21	22	23	24	25	26	27	28	29	30
	-	-	-	-	-	-	-	-	-	-	-	-	-	-	-	-	-	-	-	-	-	-	-	-	-	-	-	-	-	-

Jul	So	Mo	Di	Mi	Do	Fr	Sa	So	Mo	Di	Mi	Do	Fr	Sa	So	Mo	Di	Mi	Do	Fr	Sa	So	Mo	Di							
2012	1	2	3	4	5	6	7	8	9	10	11	12	13	14	15	16	17	18	19	20	21	22	23	24	25	26	27	28	29	30	31
	-	-	-	-	-	-	-	-	-	-	-	-	-	-	-	-	-	-	-	-	-	-	-	-	-	-	-	-	-	-	

■ Nebensaison ■ Hauptsaison

Monat : Vor >>

Miettarife - Aparthotel - 30 Person(en)

Tarife	Nacht	Wochenende	Woche	2 Wochen	Monat
■ Nebensaison	80CHF * ↓ > 2	-	563CHF *	-	-
	↓ Staffeltarif		> Minimum Nacht		

Buchen

Buchungskonditionen

- **Buchung**
 - Bezahlung bei Buchung
 - Bezahlung des Restbetrags : bei Schlüsselübergabe
- **Vermietung**
 - Nebenkosten extra
 - Kurtaxe extra
 - Endreinigungspauschale extra
 - Zuschlag einberechnen für :
 - Baby
 - Tiere
 - zusätzliche(s) Bett(en)

► Buchen

► Vermieter kontaktieren

Nehmen Sie direkten Kontakt mit den Vermietern auf.

www.ihacom.ch
Anzeige Nr.
3894
>> Buchen <<

Akzeptierte Zahlungsarten

- Banküberweisung • MasterCard/ EuroCard • Bar

Kontakt

Name: Frau PERDACHER Silvia
Appartements Perdacher
Adresse: Raunacherstrasse 16
Stadt: 9081 REIFNITZ
Land: Österreich
Telefon: +43 (0) 4273 2223
(Österreich) Von 07:30 AM bis 09:30 PM (GMT/UTC +01:00)
Fax: +43 (0) 4273 222333
(Österreich)

Gesprochene Sprachen 

* Umrechnungskurs (Richtwert) : 100€ = 127\$ = 86.8£ = 121.91CHF

Anzeige Nr. 3894

www.ihacom.ch



>> FERIENWOHNUNGEN

Internet
Holiday
Ads



Internet
Holiday
Ads



VON PRIVAT AN PRIVAT