

# Ferienwohnung Valley of the Asón River "Casa Arcoiris"



Landhaus, freistehend, 1 Stockwerk,  
eigener Eingang, in/auf: Anwesen mit  
Charme

Rahmen : naturbelassen, still

Gästekapazität : 6 Person(en)

Schlafzimmer : 2

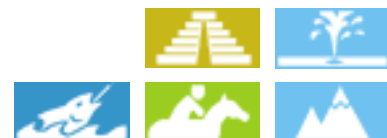
Zimmer : 2

Cañedo - Kantabrien

Spanien

Anzeige Nr. 30809

[www.ihacom.ch](http://www.ihacom.ch)



Internet  
Holiday  
Ads



Internet  
Holiday  
Ads



## Ferienwohnung



Landhaus, freistehend, 1 Stockwerk, eigener Eingang, in/auf: Anwesen mit Charme

- Ideal für alle Altersgruppen, Familien
- Ausblick : Panorama, Gebirge, Swimmingpool, Wald, Fluss, Dorf
- Rahmen : naturbelassen, still
- Ausrichtung : Osten

## Extras

### • Swimmingpool :

Privater Swimmingpool, rechteckig (Länge 8,50m, Breite 6m), Sprungbrett, beleuchtet, Leitereinstieg, Außendusche (geöffnet von '01 Juli' bis '30 September')

### • Parkplatz :

Unüberdachter Parkplatz : 2 auf Grundstück

Besondere Vorzüge :  
Pferdestall/-ställe



Ausblick Salon

## Umgebung & Lokalisierung



Gebirge



Reiten



Angeln



Thermalbad



Kultur

## Freizeitaktivitäten

- Aktivitäten weniger als 20 km /12 Meilen entfernt :

Alpinski, Baden, Wellenreiten, Segeln, Kanu/Kajak, Spazierweg, Strandweg/Waldweg, Wandern, Klettern, Felsenklettern, Mountainbike (Strecke), Bootsausflug, Pferdeausritt, Eselreiten, ATV/Quad, Bowling, Paintball, Jagen, Großwildjagd, Fischen, Angeln

- Attraktionen und Entspannung :

Bar/Pub, Nachtclub, Restaurant, Park und Garten, Zoo/Tierpark, Naturreservat, Ausstellungszentrum, historische Sehenswürdigkeit, Museum, Antiquitäten & Trödel, natürliche Bäder, Biobauernhof

## Umgebung

- Örtlichkeit :

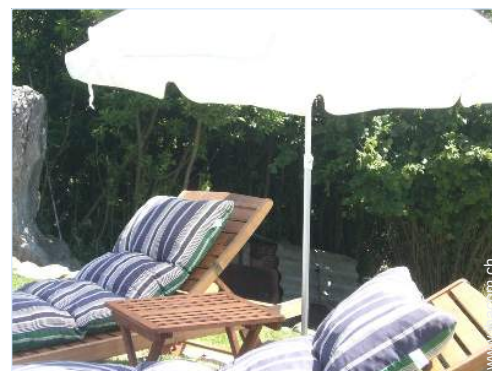
- Meer/Ozean 30km  
- Sandstrand 30km  
- Öffentliches Schwimmbad 1km  
- Wasserfall 2km  
- Fluss 500m  
- Wald 200m  
- Bergmassiv 500m  
- Yachthafen 30km  
- Via ferrata (Klettersteig) 25km

- Annehmlichkeiten :

- Dorfzentrum <50m  
- Bushaltestelle 1,5km  
- Bäckerei 1,5km  
- Ortliche Geschäfte 1,5km  
- Supermarkt 15km  
- Friseursalon 15km  
- Post  
- Bank 1,5km  
- Geldautomat 1,5km  
- Apotheke 7,5km  
- Arzt 1,5km  
- Krankenhaus 25km



Ausblick Küche



Ausblick Garten/Park



Küche

### Interieur

- **Maximalbelegung :**  
6 Person(en) - 4 Erwachsene(r), 2 Kind(er)
- **Wohnfläche :**  
65m<sup>2</sup>
- **Raumaufteilung :**  
2 Zimmer, 2 Schlafzimmer, Waschräum-  
räume, Salon, separate Küche, Esszimmer,  
Kaminecke, Keller
- **Schlafplätze :**  
1 Doppelbett(en), 1 Sofabett(en) 2  
Personen, 2 einfache Doppelbetten, 1  
Babybett(en)
- **Komfort :**  
Kamin, TV, Hi-Fi-Anlage, Videorekorder,  
DVD-Player, Gesellschaftsspiele, Bibliothek,  
Föhn, elektrische Heizung, Holzofen,  
Vorhänge, Doppelverglasung
- **Haushaltsausstattung :**  
Geschirr/Besteck, Küchenutensilien,  
Kaffeebereiter, Toaster, Zitruspresse, Fleischgrill,  
Herdplatten, Ofen, Mikrowelle, Kühlschrank,  
Gefrierschrank, Geschirrspüler, Waschmaschine,  
Bügeleisen

### Exterieur

- **Grundstücksfläche :**  
1000m<sup>2</sup>
- **Außenanlage :**  
Terrasse, Belvedere
- **Äußerer Rahmen :**  
Privater Hof, eingezäuntes Grundstück,  
Landschaftsgarten, Rasen, Gemüsegarten,  
Weiher, Springbrunnen
- **Außenausstattung :**  
Grill, Gartentisch(e), Gartenstuhl/-stühle,  
Laube, Sonnenschirm, Gartensalon, Liegestuhl/-  
stühle, Außendusche



einfache Doppelbetten

### Service

- **Wäsche :**  
Bettlaken, Handtücher, Haushaltswäsche,  
Bettdecke(n), Steppdecke(n), Kissen
- **Haus :**  
Endreinigung, Garten-/Poolpflege, Parkplatz

### Praktische Infos

- **Praktische Infos**  
Kinderfreundlich  
Tiere erlaubt  
Vor Ort anwesend : Haustiere, Nutztiere  
Mobilfunknetz  
Wasser : heiß/kalt  
Stromspannung : 110-120V / 60Hz  
Stromversorgung : Netz



Doppelbett(en)

Fotoalbum - 1



Ausblick Garten/Park



Ausblick Küche



Ausblick Salon



Küche



Doppelbett(en)

Fotoalbum - 2



einfache Doppelbetten



Kamin



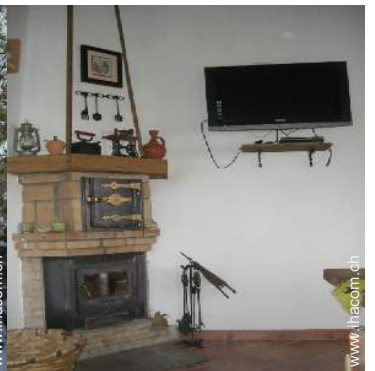
Belvedere



Ansicht Nord-Osten



Privatbesitz



Kamin



Terrasse



Waschraum/-räume



Belvedere



Grill



Haus

Fotoalbum - 3



privater Swimmingpool



Terrasse



Wasserfall



eingezäuntes Grundstück



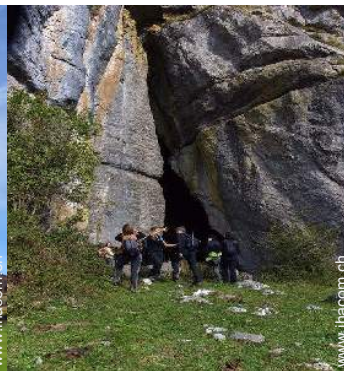
Gebirge



Spazierweg



Gebirge



Gebirge



Nutztiere



Felsenklettern



Bootsausflug

### Lokalisierung & Anfahrt



GPS-Koordinaten in Graden, Minuten, Sekunden:  
Breitengrad 43°11'0.312"N - Längengrad 3°34'0.012"W  
(Stadt)

#### Adresse

→ b° de arriba nº 17  
39806 Cañedo

- Laredo : Entfernung : 29km
- Asón : Entfernung : 5km
- Ampuero : Entfernung : 22km

### Kontakt

Name	Herr und Frau GARCÍA MARTÍNEZ Marta
Adresse	Barrio de Arriba s/n
Stadt	39806 CAÑEDO DE SOBA
Land	Spanien
Telefon	+34 942677370 (Spanien)
Mobil	+34 635369535 (Spanien)
Fax	+34 942677370 (Spanien)
Gesprochene Sprachen	



Verfügbarkeitskalender - ab : Mai 2012

Mai	Di	Mi	Do	Fr	Sa	So	Mo	Di	Mi	Do	Fr	Sa	So	Mo	Di	Mi	Do	Fr	Sa	So	Mo	Di	Mi	Do	Fr	Sa	So	Mo	Di	Mi	Do
2012	1	2	3	4	5	6	7	8	9	10	11	12	13	14	15	16	17	18	19	20	21	22	23	24	25	26	27	28	29	30	31
																						-	-	-	-	-	-	-	-	-	-

Jun	Fr	Sa	So	Mo	Di	Mi	Do	Fr	Sa	So	Mo	Di	Mi	Do	Fr	Sa	So	Mo	Di	Mi	Do	Fr	Sa							
2012	1	2	3	4	5	6	7	8	9	10	11	12	13	14	15	16	17	18	19	20	21	22	23	24	25	26	27	28	29	30
	-	-	-	-	-	-	-	-	-	-	-	-	-	-	-	-	-	-	-	-	-	-	-	-	-	-	-	-	-	-

Jul	So	Mo	Di	Mi	Do	Fr	Sa	So	Mo	Di	Mi	Do	Fr	Sa	So	Mo	Di	Mi	Do	Fr	Sa	So	Mo	Di							
2012	1	2	3	4	5	6	7	8	9	10	11	12	13	14	15	16	17	18	19	20	21	22	23	24	25	26	27	28	29	30	31
	-	-	-	-	-	-	-	-	-	-	-	-	-	-	-	-	-	-	-	-	-	-	-	-	-	-	-	-	-	-	

■ Nebensaison      ■ Hauptsaison      ■ Gebucht

[Monat : Vor >>](#)

Miettarife - Landhaus - 6 Person(en)

Tarife	Nacht	Wochenende	Woche	2 Wochen	Monat
<span style="color: green;">■</span> Nebensaison	98CHF * > 2	195CHF *	853CHF *	1463CHF *	-

> Minimum Nacht

[Buchen](#)

Buchungskonditionen

- **Buchung**  
→ Bezahlung bei Buchung : 10% des Mietbetrags  
→ Bezahlung des Restbetrags : bei Schlüsselübergabe
- **Vermietung**  
→ Endreinigungspauschale extra : 122CHF \*

Akzeptierte Zahlungsarten

- Banküberweisung • Bar

[▶ Buchen](#)

[▶ Vermieter kontaktieren](#)

Nehmen Sie direkten Kontakt mit den Vermietern auf.

[www.ihacom.ch](http://www.ihacom.ch)  
**Anzeige Nr. 30809**  
**>> Buchen <<**

Kontakt

Name Herr und Frau GARCÍA MARTÍNEZ Marta  
Adresse Barrio de Arriba s/n  
Stadt 39806 CAÑEDO DE SOBA  
Land Spanien  
Telefon +34 942677370 (Spanien)  
Mobil +34 635369535 (Spanien)  
Fax +34 942677370 (Spanien)

Gesprochene Sprachen

\* Umrechnungskurs (Richtwert) : 100€ = 127\$ = 86.8£ = 121.91CHF

Anzeige Nr. 30809

[www.ihacom.ch](http://www.ihacom.ch)



Internet  
Holiday  
Ads



Internet  
Holiday  
Ads

