

# Gästezimmer La Gaulette "Maison Papaye "



**Haus mit Charme**, freistehend, 1 Stockwerk, gemeinsamer Eingang, in/ auf: Anwesen mit Charme

Rahmen : üppig, nautisch

Zimmer : 4

Maximalbelegung : 10 Gäste

- Zimmer "La Baule"  
2 Person(en)
- Zimmer "Créole"  
2 Person(en)
- Zimmer "Afrique"  
2 Person(en)
- Zimmer "Chamarel"  
2 Person(en)

## La Gaulette - Insel Mauritius

Mauritius

Buchung : +230 (0) 451 59 76 (Mauritius)

Anzeige Nr. 28697

www.ihacom.ch



>> FERIEWOHNUNGEN

Internet  
Holiday  
Ads



Internet  
Holiday  
Ads



VON PRIVAT AN PRIVAT

## Gästezimmer



Haus mit Charme, freistehend, 1 Stockwerk, gemeinsamer Eingang, in/auf: Anwesen mit Charme

### • Ideal für alle Altersgruppen, Familiengruppen

- Ausblick : Panorama, ohne Visavis, Meer/Ozean, Gebirge, Swimmingpool, spektakulärer Sonnenuntergang
- Rahmen : üppig, nautisch
- Ausrichtung : Süd-Westen

## Extras

### • Swimmingpool :

Privater Swimmingpool, rechteckig (Länge 11m, Breite 5m), beheizt, beleuchtet, Treppeneinstieg, kindersicher, Außendusche (geöffnet von '01 Januar' bis '31 Dezember')

### • Parkplatz :

Unüberdachter Parkplatz : 3 in Wohnanlage

### • Vorzüge :

1 Surfbrett(er)

### • Baby-Ausstattung :

Babystuhl



Panorama

## Umgebung & Lokalisierung



### Freizeitaktivitäten

#### • Aktivitäten weniger als 20 km /12 Meilen entfernt :

Baden, Schnorcheln, Tauchen, Wellenreiten, Windsurfen, Segeln, Kitesurfen, Spazierweg, Wandern, Bootsausflug, Fischen, Hochseeangeln, Angeln

#### • Betreute Aktivitäten :

Tauchschule, Reitschule

#### • Attraktionen und Entspannung :

Bar/Pub, Nachtclub, Restaurant, Park und Garten, Vergnügungspark, Zoo/Tierpark, Seepark, Naturreservat, Kunsthandwerk, Casino, Sauna, Beautycenter

### Umgebung

#### • Örtlichkeit :

- Meer/Ozean 200m
- Sandstrand 5km
- Kiesstrand 200m
- 18-Loch-Golfplatz 5km
- Windsurf-Spot 200m
- Surf-Spot 5km

#### • Annehmlichkeiten :

- Dorfzentrum 300m
- Bushaltestelle 100m
- Roller-/Motorradvermietung <50m
- Autovermietung <50m
- Tauchausrüstungsverleih 5km
- Bäckerei 300m
- Ortliche Geschäfte 300m
- Supermarkt 300m
- Luxus-/Markenboutiquen 5km
- Friseursalon 5km
- Post 300m
- Bank 5km
- Geldautomat 5km
- Apotheke 5km
- Arzt 5km
- Krankenschwester 300m
- Krankenhaus 5km
- Ambulanz 300m



Inneneinrichtung



Veranda



Windsurf-Spot

## Exterieur

- Grundstücksfläche :  
1000m<sup>2</sup>
- Außenanlage zur Verfügung der Gäste :  
Terrasse 50m<sup>2</sup>, Dachterrasse 65m<sup>2</sup>,  
Sonnenterrasse 60m<sup>2</sup>
- Äußerer Rahmen zur Verfügung der Gäste :  
Tropischer Garten 1000m<sup>2</sup>, Rasen 1000m<sup>2</sup>
- Außenausstattung zur Verfügung der Gäste :  
Grill, Gartentisch(e), Gartenstuhl/-stühle,  
Sonnenschirm, Gartensalon, 6 Chaiselongue  
(s), 6 Liegestuhl/-stühle, 1 Hängematte(n),  
Außendusche

## Interieur

- Maximalbelegung :  
10 Gäste, 4 Zimmer
- Wohnfläche :  
250m<sup>2</sup>
- Raumaufteilung zur Verfügung der Gäste :  
Esszimmer, Essbereich, Galerie/Empfang,  
Veranda
- Innenkomfort zur Verfügung der Gäste :  
TV, Telefon, Faxgerät, Computer, Kabel/  
Satellit, Internetzugang, Hochgeschwindigkeitsinternet,  
Wi-Fi (drahtloser Internetzugang),  
Schließfach, Föhn, Eiswürfelbereiter,  
Waschmaschine, teilweise klimatisiert,  
Wäschetrockner, Deckenventilator



Hochseeangeln

## Service

- Restauration :  
Frühstück, Table d'Hôte (Gemeinschaftstafel)  
gegen Aufpreis (5 mal pro Woche +15CHF \*)
- Wäsche :  
Bettlaken (3 mal pro Woche), Handtücher (3  
mal pro Woche), Strandtücher (3 mal pro  
Woche)
- Haus :  
Zimmerservice (7 mal pro Woche),  
Endreinigung, Garten-/Poolpflege (4 mal pro  
Woche), Parkplatz, Flughafen-/Bahnhofstransfer  
gegen Aufpreis (+49CHF \*)
- Personal :  
Hauspersonal, Koch/Köchin, Babysitting  
gegen Aufpreis (+6CHF \*), Schönheitspflege  
gegen Aufpreis (+30CHF \*), Massage gegen  
Aufpreis (+30CHF \*)

## Praktische Infos

- Praktische Infos  
Kinderfreundlich  
Tiere nur bedingt erlaubt (Vermieter fragen)  
Vor Ort anwesend : Haustiere  
Mobilfunknetz  
Wasser : heiß/kalt  
Stromspannung : 220-240V / 50Hz  
Stromversorgung : Netz und Notstromaggregat



In der Nähe

Zimmer "La Baule"



2 Person(en) : 2 Erwachsene(r)

Wohnfläche : 22m<sup>2</sup>

**Ideal für Paare**



•Raumaufteilung und Annehmlichkeiten :

1 Badezimmer, 1 WC

•Schlafplätze :

1 Doppelbett(en), 1 zusätzliche Schlafmöglichkeit(en)

•Ausblick

Panorama, Meer/Ozean, Swimmingpool, Garten/Park, spektakulärer Sonnenuntergang

•Ausrichtung

Süd-Westen

•Innenkomfort und Ausstattung :

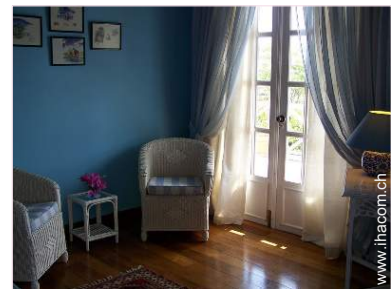
TV, Minibar, Wi-Fi (drahtloser Internetzugang), Schrank, Garderobe, Föhn, vollständig klimatisiert, Deckenventilator, Vorhänge

•Individuelles Exterieur :

Terrasse 30m<sup>2</sup>, 2 Liegestuhl/-stühle



Doppelbett(en)



Dekoration



Badezimmer



Meeressicht



Badezimmer

Zimmer "Créole"



2 Person(en) : 2 Erwachsene(r)

Wohnfläche : 16m<sup>2</sup>

Ideal für Paare



•Raumaufteilung und Annehmlichkeiten :

1 Badezimmer, 1 WC

•Schlafplätze :

2 Doppelbett(en)

•Ausblick

Panorama, Meer/Ozean, Swimmingpool, Garten/Park, spektakulärer Sonnenuntergang

•Ausrichtung

Süd-Westen

•Individuelle Vorzüge

Separater Eingang

•Innenkomfort und Ausstattung :

TV, Minibar, Wi-Fi (drahtloser Internetzugang), Schrank, Garderobe, Föhn, vollständig klimatisiert, Deckenventilator, Vorhänge

•Individuelles Exterieur :

Überdachte Terrasse 20m<sup>2</sup>, Gartentisch(e), 6 Gartenstuhl/-stühle



Dekoration



Badezimmer



überdachte Terrasse

Zimmer "Afrique"



2 Person(en) : 2 Erwachsene(r)

Wohnfläche : 14m<sup>2</sup>

**Ideal für Paare**



•Raumaufteilung und Annehmlichkeiten :

1 Badezimmer, 1 WC

•Schlafplätze :

1 Doppelbett(en)

•Ausblick

Panorama, Meer/Ozean, Swimmingpool, Garten/Park, spektakulärer Sonnenuntergang

•Ausrichtung

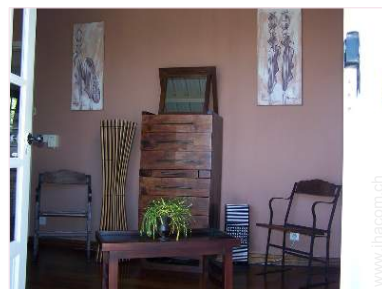
Süd-Westen

•Innenkomfort und Ausstattung :

TV, Minibar, Wi-Fi (drahtloser Internetzugang), Schrank, Garderobe, Föhn, vollständig klimatisiert, Deckenventilator, Vorhänge

•Individuelles Exterieur :

Dachterrasse 20m<sup>2</sup>, Sonnenterrasse, 2 Chaiselongue(s)



Dekoration



Badezimmer



Ausblick Schlafzimmer

Zimmer "Chamarel"



2 Person(en) : 2 Erwachsene(r)

Wohnfläche : 10m<sup>2</sup>

**Ideal für Paare**



Raumaufteilung

•Raumaufteilung und Annehmlichkeiten :

Badezimmer, 1 WC

•Schlafplätze :

1 Doppelbett(en)

•Ausblick

Gebirge, Garten/Park

•Ausrichtung

Süd-Osten

•Innenkomfort und Ausstattung :

Wi-Fi (drahtloser Internetzugang), Vorhänge



Äußerer Rahmen

Fotoalbum - 1



Veranda



Inneneinrichtung

Fotoalbum - 2



Panorama



In der Nähe



Windsurf-Spot



Hochseeangeln

### Lokalisierung & Anfahrt



GPS-Koordinaten in Graden, Minuten, Sekunden:  
Breitengrad 20°25'4.8"S - Längengrad 57°21'39.6"O ([Stadt](#))

#### Adresse

→ Morcelement La Flèche N°21

• [Flughafen Sir Seewoosagur Ramgoolam](#)

→ Plaisance, Insel Mauritius, Mauritius

→ Entfernung : 45km

→ Dauer : 1h15'
















- Rivière Noire : Entfernung : 7,5km
- Le Morne Brabant : Entfernung : 7,5km
- Chamarel : Entfernung : 3km

### Kontakt

Name	Herr und Frau BOUGRIER Marie Hélène
Adresse	Morcelement La Flèche N°21 Maison Papaye
Stadt	LA GAULETTE
Land	Mauritius
Telefon	+230 (0) 451 59 76 (Mauritius)
Mobil	+230 (0) 752 09 18 (Mauritius)
Gesprochene Sprachen	



Miettarife "Maison Papaye "

Tarife Gästezimmer		Nacht	Wochenende	Woche	2 Wochen	Monat
1 Zimmer "Chamarel" 2 Person(en) (2 Erwachsene(r))		49CHF * > 4	-	-	-	-
		49CHF * > 4	-	-	-	-
		49CHF * > 4	-	-	-	-
2 Zimmer "Afrique" 2 Person(en) (2 Erwachsene(r))		61CHF * ↓ > 4	-	-	49CHF *	46CHF *
		61CHF * ↓ > 4	-	-	49CHF *	46CHF *
		61CHF * > 4	-	-	49CHF *	46CHF *
3 Zimmer "Créole" 2 Person(en) (2 Erwachsene(r))		73CHF * ↓ > 4	-	-	61CHF *	57CHF *
		73CHF * ↓ > 4	-	-	61CHF *	57CHF *
		73CHF * ↓ > 4	-	-	61CHF *	57CHF *
4 Zimmer "La Baule" 2 Person(en) (2 Erwachsene(r))		79CHF * ↓ > 4	-	-	72CHF *	67CHF *
		79CHF * ↓ > 4	-	-	72CHF *	67CHF *
		79CHF * > 4	-	-	72CHF *	67CHF *
 Nebensaison	 Übergangssaison	 Hauptsaison				
↓ Staffeltarif			> Minimum Nacht			

[Buchen](#)



Panorama



In der Nähe



Windsurf-Spot



Veranda



Inneneinrichtung

### Buchungskonditionen

#### • Buchung

- Bezahlung bei Buchung :  
30% des Mietbetrags
- Bezahlung des Restbetrags :  
10 Tage vor Aufenthalt

#### • Vermietung

- Inkl. Nebenkosten
- Inkl. Kurtaxe
- Inkl. Endreinigungspauschale

► Buchen

► Vermieter kontaktieren

### Akzeptierte Zahlungsarten

- Banküberweisung • Bar

Nehmen Sie direkten Kontakt mit den Vermietern auf.

[www.ihacom.ch](http://www.ihacom.ch)

Anzeige Nr.

28697

>> Buchen <<

### Kontakt

Name	Herr und Frau BOUGRIER Marie Hélène
Adresse	Morcelement La Flèche N°21 Maison Papaye
Stadt	LA GAULETTE
Land	Mauritius
Telefon	+230 (0) 451 59 76 (Mauritius)
Mobil	+230 (0) 752 09 18 (Mauritius)

Gesprochene  
Sprachen



\* Umrechnungskurs (Richtwert) : 100€ = 127\$ = 86.8£ = 121.91CHF

Anzeige Nr. 28697

[www.ihacom.ch](http://www.ihacom.ch)



>> FERIEWOHNUNGEN

Internet  
Holiday  
Ads



Internet  
Holiday  
Ads



VON PRIVAT AN PRIVAT