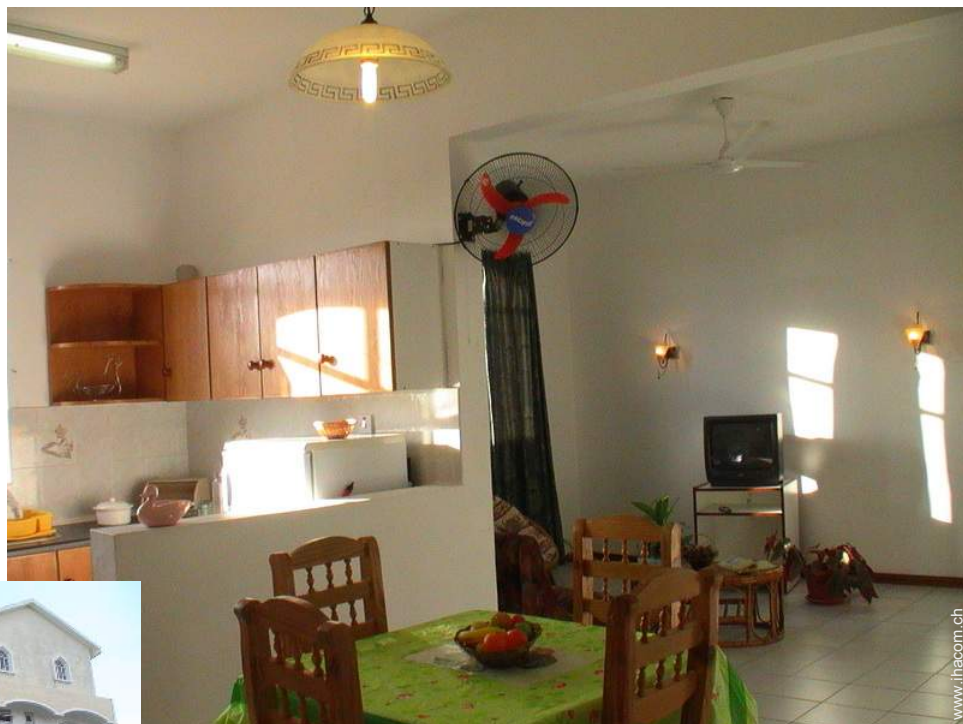


Ferienwohnung Mont Choisy "Résidence Impala - The Impala Mauritius"



Apartment 2. Stock, eigener Eingang,
in/auf: komfortable Wohnanlage 2
Stockwerke

Rahmen : luxuriös, still

Gästekapazität : 2 Person(en)

Schlafzimmer : 1

Zimmer : 3



Meublé de Tourisme (4 Sterne)
Naturisme

Mont Choisy - Insel Mauritius

Mauritius

Anzeige Nr. 1419

www.ihacom.ch



Internet
Holiday
Ads



Internet
Holiday
Ads



Ferienwohnung



Apartment 2. Stock, eigener Eingang, in/ auf: komfortable Wohnanlage 2 Stockwerke

- **Ideal für Paare, Senioren**
- **Ausblick :** Panorama, Meer/Ozean, Gebirge, Landschaft, Wald, spektakulärer Sonnenuntergang
- **Rahmen :** luxuriös, still
- **Ausrichtung :** Nord-Westen

Extras

- **Parkplatz :**
 Unüberdachter Parkplatz : 1 in Wohnanlage, 2 reservierte(r), 10 auf Grundstück
- **Baby-Ausstattung :**
 Babystuhl



Hauptschlafzimmer

Umgebung & Lokalisierung



Freizeitaktivitäten

- **Aktivitäten weniger als 20 km /12 Meilen entfernt :**
 Baden, Tretboot, Schnorcheln, Tauchen, Gerätetauchen, Banana-Boat, Wasserski, Jetski, Wellenreiten, Windsurfen, Segeln, Golf, Tennis, Reitschule, Spazierweg, Wandern, Landsegeln, Parascending, Fallschirmspringen, Paragliding, Bootsausflug, Pferdeausritt, ATV/Quad, Jagen, Safari, Fischen, Hochseeangeln, Angeln
- **Betreute Aktivitäten :**
 Tauchschule, Reitschule
- **Attraktionen und Entspannung :**
 Bar/Pub, Nachtclub, Restaurant, Kino, Park und Garten, Vergnügungspark, Zoo/ Tierpark, Seepark, Naturreservat, Ausstellungszentrum, Kunstgalerie, historische Sehenswürdigkeit, Museum, Theater, Festival, Kunsthandwerk, Casino, Pferderennbahn, Wellnessfarm, Beautycenter, Fitnesscenter

Umgebung

- **Örtlichkeit :**
 - Meer/Ozean 200m
 - Sandstrand 200m
 - Felsstrand 200m
 - Öffentliches Schwimmbad 7,5km
 - 9-Loch-Golfplatz 10km
 - Windsurf-Spot 40km
 - Surf-Spot 200m
 - Wassersport-Center
- **Annehmlichkeiten :**
 - Kinderbetreuung 3km
 - Dorfzentrum 50m
 - Stadtzentrum 2,5km
 - Bushaltestelle 800m
 - Fahrrad-/Mountainbikeverleih 100m
 - Roller-/Motorradvermietung 100m
 - Autovermietung <50m
 - Tauchausrüstungsverleih
 - Wäscherei/Wäscheverleih <50m
 - Bäckerei 100m
 - Ortliche Geschäfte 50m
 - Supermarkt 50m
 - Luxus-/Markenboutiquen 1km
 - Friseursalon 200m
 - Internetcafé <50m
 - Post 3km
 - Bank 100m
 - Geldautomat 100m
 - Apotheke 1,5km
 - Arzt 1km
 - Krankenschwester 5km
 - Krankenhaus 3km
 - Ambulanz 5km



komfortable Wohnanlage



Fassade



Queensize-Bett(en)

Interieur

- **Maximalbelegung :**

2 Person(en) - 2 Erwachsene(r)

- **Wohnfläche :**

90m²

- **Raumaufteilung :**

3 Zimmer, 1 Schlafzimmer, Schlafbereich, 1 Badezimmer, 1 Waschraum/-räume, 1 WC, Wohnzimmer 30m², Salon 30m², amerikanische Küche, Esszimmer, Essbereich, Fernsehzimmer, Galerie/Empfang, Arbeitszimmer, Waschküche, Innenhof, Veranda

- **Schlafplätze :**

1 Queensize-Bett(en), 1 Sofabett(en) 1 Person, 1 Babybett(en), 2 zusätzliche Schlafmöglichkeit(en)

- **Komfort :**

TV, Hi-Fi-Anlage, DVD-Player, Bibliothek, Antennenanschluss, Telefon, Faxgerät, Computer, Kabel/Satellit, Internetzugang, Hochgeschwindigkeitsinternet, Wi-Fi (drahtloser Internetzugang), Kleiderschrank, Schrank, Garderobe, Schließfach, Radiowecker, Föhn, teilweise klimatisiert, vollständig klimatisiert, Tischventilator, Deckenventilator, Vorhänge, Doppelverglasung, Alarmanlage

- **Haushaltsausstattung :**

Geschirr/Besteck, Küchenutensilien, Kaffeebereiter, elektrische Kaffeemaschine, elektrischer Wasserkocher, Toaster, Küchenmaschine, Fondue-Gerät, Fleischgrill, Gasherd, Elektroherd, Herdplatten, Ofen, Miniöfen, Mikrowelle, Abzugshaube, Kühlschrank, Gefrierschrank, Waschmaschine, Wäschetrockner, Staubsauger, Bügeleisen, Bügelbrett

Exterieur

- **Grundstücksfläche :**

400m²

- **Außenanlage :**

Terrasse 6m², überdachte Terrasse 6m², Dachterrasse 50m², Balkon 6m²

- **Äußerer Rahmen :**

Eingezäuntes Grundstück 600m², Garten 20m², Zierteich, Springbrunnen

- **Außenausstattung :**

Grill, Gasgrill, Gartentisch(e), Gartenstuhl/-stühle, Gartensalon, 2 Chaiselongue(s)



Esszimmer

Service

- **Wäsche :**

Bettlaken (2 mal pro Woche), Handtücher (2 mal pro Woche), Haushaltswäsche (2 mal pro Woche), Strandtücher gegen Aufpreis (+12CHF *), Bettdecke(n) (2 mal pro Woche), Steppdecke(n) (2 mal pro Woche), Kissen (2 mal pro Woche)

- **Haus :**

Zimmerservice (7 mal pro Woche), Endreinigung, Hausmeister/Concierge, Parkplatz, Flughafen-/Bahnhofstransfer gegen Aufpreis (+43CHF *)

- **Personal :**

Hauspersonal, Koch/Köchin gegen Aufpreis (+18CHF *), Chauffeur gegen Aufpreis (+18CHF *), Wäscheservice gegen Aufpreis (2 mal pro Woche +30CHF *), Babysitting gegen Aufpreis (+18CHF *), Schönheitspflege gegen Aufpreis (+30CHF *), Massage gegen Aufpreis (+30CHF *), Fremdenführer gegen Aufpreis (+18CHF *)

- **Restauration :**

Frühstück gegen Aufpreis (+12CHF *), Regionale Gerichte gegen Aufpreis (7 mal pro Woche +18CHF *), Picknickkorb gegen Aufpreis

Praktische Infos

- **Praktische Infos**

Kinderfreundlich
Mobilfunknetz
Wasser : heiß/kalt
Stromspannung : 220-240V / 50Hz
Stromversorgung : Netz



Fernsehzimmer

Fotoalbum - 1



Fassade



komfortable Wohnanlage



Hauptschlafzimmer



Queensize-Bett(en)



Fernsehzimmer

Fotoalbum - 2



Esszimmer

amerikanische Küche

Küchenutensilien



Haushaltsausstattung

Badezimmer

Arbeitszimmer



Schließfach

Ausblick Balkon

Ihre Gastgeber



Angeln

Ausblick Küche

Fotoalbum - 3



Blick auf Sonnenuntergang



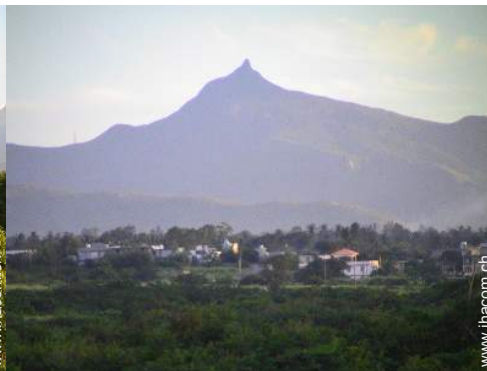
Ausblick Salon



Ansicht Nord-Osten



Blick auf Gebirge



Ausblick Schlafzimmer



Ausblick Schlafzimmer



Zierteich



Sandstrand



Vor Ort anwesend



Garten

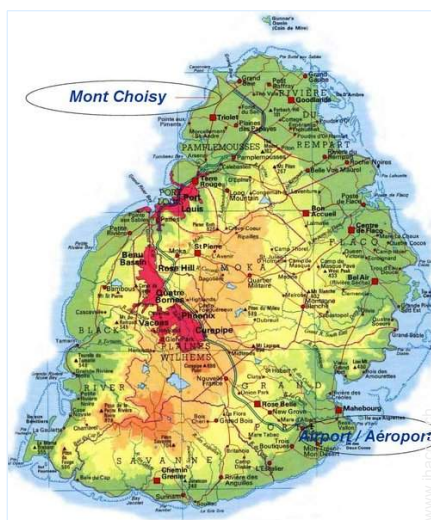


Ihre Gastgeber



Ihre Gastgeber

Anfahrtsskizze



Lokalisierung & Anfahrt



GPS-Koordinaten in Graden, Minuten, Sekunden:
Breitengrad 20°0'57.6"S - Längengrad 57°32'60"O (Stadt)

Adresse

→ 164 Trou aux Biches

• Flughafen Sir Seewoosagur Ramgoolam

→ Plaisance, Insel Mauritius, Mauritius

→ Entfernung : 40km

→ Dauer : 1h15'

• Hafenbahnhof Port Louis

→ Port Louis, Insel Mauritius, Mauritius

→ Entfernung : 20km

→ Dauer : 40'

• Busbahnhof Mon Choisy Trou aux Biches

→ Mont Choisy, Insel Mauritius, Mauritius

→ Entfernung : 100m

→ Dauer : 1h30'

• Grand Baie : Entfernung : 3km

• Trou aux Biches : Entfernung : 200m

• Pamplémousses : Entfernung : 10km

Kontakt

| | |
|---------|---|
| Name | JHEELAN Daniel & ASHOK IMPALAMAURITIUS IMPALAILEMAURICE |
| Adresse | 164 Mon Choisy |
| Stadt | 9999 MON CHOISY |
| Land | Mauritius |
| Telefon | +230 26 55 009 (Mauritius) |
| Mobil | +230 73 57 327 (Mauritius) |
| Fax | +230 26 56 747 (Mauritius) |

Gesprochene
Sprachen



Verfügbarkeitskalender - ab : Mai 2012




| Mai | Di | Mi | Do | Fr | Sa | So | Mo | Di | Mi | Do | Fr | Sa | So | Mo | Di | Mi | Do | Fr | Sa | So | Mo | Di | Mi | Do | Fr | Sa | So | Mo | Di | Mi | Do |
|------|----|----|----|----|----|----|----|----|----|----|----|----|----|----|----|----|----|----|----|----|----|----|----|----|----|----|----|----|----|----|----|
| 2012 | 1 | 2 | 3 | 4 | 5 | 6 | 7 | 8 | 9 | 10 | 11 | 12 | 13 | 14 | 15 | 16 | 17 | 18 | 19 | 20 | 21 | 22 | 23 | 24 | 25 | 26 | 27 | 28 | 29 | 30 | 31 |
| | | | | | | | | | | | | | | | | | | | | | | | | | | | | | | | |

| Jun | Fr | Sa | So | Mo | Di | Mi | Do | Fr | Sa | So | Mo | Di | Mi | Do | Fr | Sa | So | Mo | Di | Mi | Do | Fr | Sa | | | | | | | |
|------|----|----|----|----|----|----|----|----|----|----|----|----|----|----|----|----|----|----|----|----|----|----|----|----|----|----|----|----|----|----|
| 2012 | 1 | 2 | 3 | 4 | 5 | 6 | 7 | 8 | 9 | 10 | 11 | 12 | 13 | 14 | 15 | 16 | 17 | 18 | 19 | 20 | 21 | 22 | 23 | 24 | 25 | 26 | 27 | 28 | 29 | 30 |
| | - | - | - | - | - | - | - | - | - | - | - | - | - | - | - | - | - | - | - | - | - | - | - | - | - | - | - | - | - | - |

| Jul | So | Mo | Di | Mi | Do | Fr | Sa | So | Mo | Di | Mi | Do | Fr | Sa | So | Mo | Di | Mi | Do | Fr | Sa | So | Mo | Di | | | | | | | |
|------|----|----|----|----|----|----|----|----|----|----|----|----|----|----|----|----|----|----|----|----|----|----|----|----|----|----|----|----|----|----|----|
| 2012 | 1 | 2 | 3 | 4 | 5 | 6 | 7 | 8 | 9 | 10 | 11 | 12 | 13 | 14 | 15 | 16 | 17 | 18 | 19 | 20 | 21 | 22 | 23 | 24 | 25 | 26 | 27 | 28 | 29 | 30 | 31 |
| | - | - | - | - | - | - | - | - | - | - | - | - | - | - | - | - | - | - | - | - | - | - | - | - | - | - | - | - | - | - | |

Monat : Vor >>

Miettarife - Apartment - 2 Person(en)

| Tarife | Nacht | Wochenende | Woche | 2 Wochen | Monat |
|---|----------------|------------|----------|----------|-----------|
|  Nebensaison | 44CHF * > 2 | 88CHF * | 307CHF * | 610CHF * | 1219CHF * |
|  Übergangssaison | 44CHF * > 2 | 88CHF * | 307CHF * | 610CHF * | 1219CHF * |
|  Hauptsaison | 44CHF * > 2 | 88CHF * | 307CHF * | 614CHF * | 1317CHF * |

> Minimum Nacht

Buchen





Hauptschlafzimmer



Queensize-Bett(en)



Fernsehzimmer



Fassade



komfortable Wohnanlage

Buchungskonditionen

• **Buchung**

- Bezahlung bei Buchung : 25% des Mietbetrags
- Bezahlung des Restbetrags : bei Schlüsselübergabe
- Kautions verlangt

• **Vermietung**

- Inkl. Nebenkosten
- Inkl. Kurtaxe
- Inkl. Endreinigungspauschale
- Zuschlag einberechnen für : - zusätzliche(s) Bett(en)

► Buchen

► Vermieter kontaktieren

Nehmen Sie direkten Kontakt mit den Vermietern auf.

www.ihacom.ch

Anzeige Nr.
 1419

>> Buchen <<

Akzeptierte Zahlungsarten

- Internationale Zahlungsanweisung • Banküberweisung • Bar

Kontakt

| | |
|---------|---|
| Name | JHEELAN Daniel & ASHOK IMPALAMAURITIUS IMPALAILEMAURICE |
| Adresse | 164 Mon Choisy |
| Stadt | 9999 MON CHOISY |
| Land | Mauritius |
| Telefon | +230 26 55 009 (Mauritius) |
| Mobil | +230 73 57 327 (Mauritius) |
| Fax | +230 26 56 747 (Mauritius) |

Gesprochene Sprachen



* Umrechnungskurs (Richtwert) : 100€ = 136.26\$ = 86.8£ = 121.91CHF

Anzeige Nr. 1419

www.ihacom.ch



>> FERIENWOHNUNGEN

Internet
 Holiday
 Ads



Internet
 Holiday
 Ads



VON PRIVAT AN PRIVAT