

Ferienhaus Nouméa "Logis de Koutio"



Ferienhaus - Apartment Erdgeschoss,
eigener Eingang, in/auf: Villa ebenerdig

Rahmen : urban, behaglich

Gästekapazität : 3 Person(en)

Schlafzimmer : 1

Zimmer : 2

Nouméa - South Province - Grande Terre

Neukaledonien

Anzeige Nr. 65430

www.ihacom.ch



Internet
Holiday
Ads



Internet
Holiday
Ads



Ferienhaus



Ferienhaus - Apartment Erdgeschoss, eigener Eingang, in/auf: Villa ebenerdig

- **Ideal für Paare**
- **Ausblick :** ohne Visavis, Garten/Park, Stadt
- **Rahmen :** urban, behaglich
- **Ausrichtung :** Süden

Extras

- **Swimmingpool :**
Privater Swimmingpool, Leitereinstieg, Außendusche



Swimmingpool

Umgebung & Lokalisierung



Stadt

Freizeitaktivitäten

- **Aktivitäten weniger als 20 km /12 Meilen entfernt :**

Baden, Tauchen, Windsurfen, Segeln, Kanu/ Kajak, Golf, Tennis, Squash, Reitschule, Ponyclub, Wandern, Bootsausflug, Pferdeausritt

- **Betreute Aktivitäten :**

Tennisschule

- **Attraktionen und Entspannung :**

Restaurant, Park und Garten, Zoo/Tierpark, historische Sehenswürdigkeit, Theater

Umgebung

- **Örtlichkeit :**

- Meer/Ozean 4km
- Sandstrand 4km
- Öffentliches Schwimmbad 300m
- Öffentlicher Tennisplatz 1,5km
- 18-Loch-Golfplatz 7,5km
- Wasserfall 5km
- Fluss 5km
- Wald 5km
- Bergmassiv 5km

- **Annehmlichkeiten :**

- Stadtzentrum 1km
- Bushaltestelle <50m
- Bäckerei 800m
- Ortliche Geschäfte 500m
- Supermarkt 2km
- Friseursalon 300m
- Post 500m
- Bank 1,5km
- Geldautomat 500m
- Apotheke 300m
- Arzt 500m
- Krankenschwester 300m
- Krankenhaus 5km



Schlafzimmer



Schlafzimmer



Umgebung

Exterieur

- Grundstücksfläche :
100m²
- Außenanlage :
Überdachte Terrasse
- Äußerer Rahmen :
Tropischer Garten, Rasen, bewaldeter Park
- Außenausstattung :
Gartentisch(e), 2 Gartenstuhl/-stühle



Kochecke

Interieur

- Maximalbelegung :
3 Person(en) - 3 Erwachsene(r)
- Wohnfläche :
35m²
- Raumaufteilung :
2 Zimmer, 1 Schlafzimmer, 1 Waschaum/-räume, Wohnzimmer 20m², Essbereich, Fernsehzimmer, Arbeitszimmer, Veranda
- Schlafplätze :
1 Queensize-Bett(en), 1 Sofabett(en) 1 Person
- Komfort :
TV, Wi-Fi (drahtloser Internetzugang), Schrank, Garderobe, teilweise klimatisiert, Glaswand, Vorhänge
- Haushaltsausstattung :
Geschirr/Besteck, Küchenutensilien, Kaffeebereiter, elektrischer Wasserkocher, Toaster, Gasherd, Mikrowelle, Abzugshaube, Kühlschrank

Service

- Wäsche :
Bettlaken (1 mal pro Woche), Handtücher (2 mal pro Woche), Haushaltswäsche (2 mal pro Woche), Bettdecke(n), Steppdecke(n), Kissen
- Haus :
Zimmerservice (2 mal pro Woche), Parkplatz, Flughafen-/Bahnhofstransfer gegen Aufpreis (+24CHF *)
- Restauration :
Frühstück gegen Aufpreis (+7CHF *), Table d'Hôte (Gemeinschaftstafel) gegen Aufpreis (7 mal pro Woche +23CHF *), Regionale Gerichte gegen Aufpreis (7 mal pro Woche +49CHF *), Picknickkorb gegen Aufpreis (7 mal pro Woche +15CHF *)

Praktische Infos

- Praktische Infos
Vor Ort anwesend : Haustiere
Nichtraucher-Ferienwohnung, Mobilfunknetz, eigenes Transportmittel empfehlenswert
Wasser : heiß/kalt
Stromspannung : 220-240V / 50Hz



Wohnzimmer

Fotoalbum - 1



Schlafzimmer



Schlafzimmer



Swimmingpool

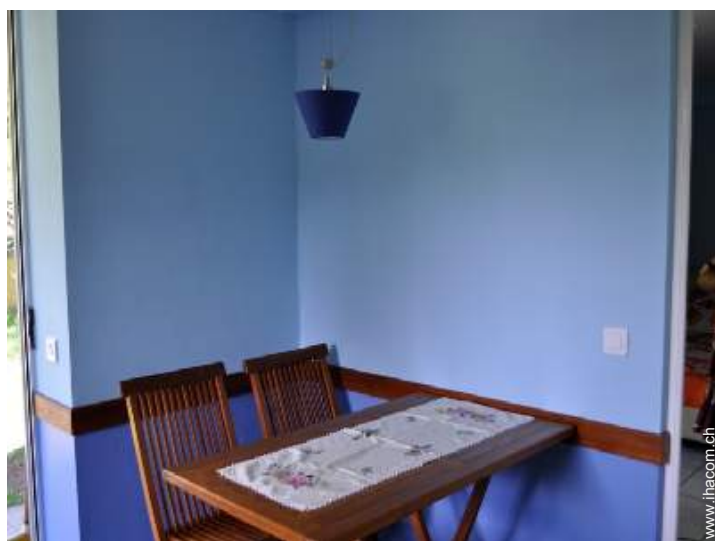


Umgebung

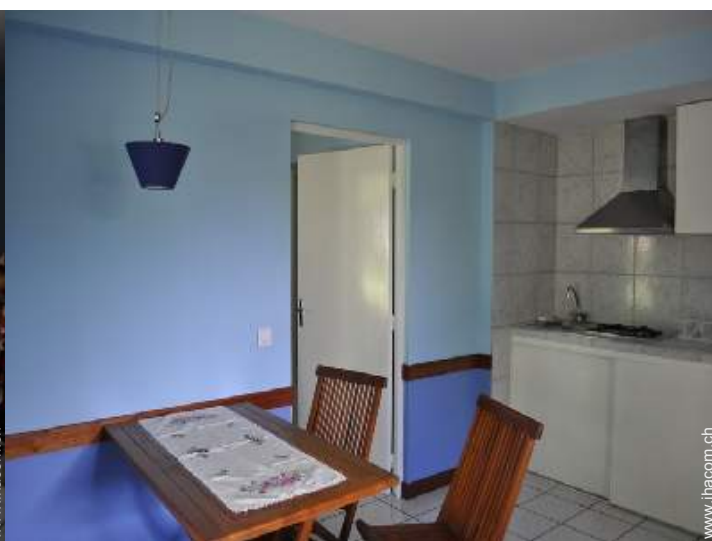


Wohnzimmer

Fotoalbum - 2



Kochecke



Kochecke



Kochecke



Waschraum/-räume



Wohnzimmer



Lokalisierung & Anfahrt



GPS-Koordinaten in Graden, Minuten, Sekunden:
Breitengrad 22°16'8.4"S - Längengrad 166°26'49.2"O (Stadt)

Adresse

→ 115 av numa joubert Koutio
98800 Nouméa

• Flughafen La Tontouta


→ Nouméa, South Province, Grande Terre, Neukaledonien
→ Entfernung : 36km
→ Dauer : 30'

• Autobahn (Ausfahrt) Savexpress

→ Dumbéa, South Province, Grande Terre, Neukaledonien
→ Entfernung : 12km
→ Dauer : 5'

• Nouméa : Entfernung : 1km

Kontakt

Name	Frau CHANIER Jocelyne LOGIS DE KOUTIO
Adresse	115 av Numa Joubert Koutio Dumbéa
Stadt	98830 DUMBÉA / NOUMÉA
Land	Neukaledonien
Telefon	+687 411927 (Neukaledonien)
Mobil	+687 756331 (Neukaledonien)
Fax	+687 411927 (Neukaledonien)
Gesprochene Sprachen	



Ferienhaus
Nouméa - Neukaledonien
"Logis de Koutio"

7
Buchen

Miettarife - Ferienhaus - Apartment - 3 Person(en)

Tarife	Nacht	Wochenende	Woche	2 Wochen	Monat
 Nebensaison	88CHF * ↓ > 2	-	491CHF *	-	1707CHF *
 Übergangssaison	88CHF * ↓ > 2	-	-	-	-

↓ Staffeltarif > Minimum Nacht

Buchen



Schlafzimmer



Schlafzimmer

Buchungskonditionen

• Buchung

→ Bezahlung bei Buchung :
30% des Mietbetrags
→ Bezahlung des Restbetrags :
bei Schlüsselübergabe

• Vermietung

→ Inkl. Nebenkosten
→ Inkl. Kurtaxe
→ Inkl. Endreinigungspauschale

► Buchen

► Vermieter kontaktieren

Akzeptierte Zahlungsarten

• Banküberweisung • Bar

Nehmen Sie direkten Kontakt mit den Vermietern auf.

www.ihacom.ch
Anzeige Nr.
65430
>> Buchen <<

Kontakt

Name Frau CHANIER Jocelyne
LOGIS DE KOUTIO
Adresse 115 av Numa Joubert
Koutio Dumbéa
Stadt 98830 DUMBÉA /
NOUMÉA
Land Neukaledonien
Telefon +687 411927
(Neukaledonien)
Mobil +687 756331
(Neukaledonien)
Fax +687 411927
(Neukaledonien)

Gesprochene Sprachen 

* Umrechnungskurs (Richtwert) : 100€ = 136.26\$ = 86.8£ = 121.91CHF

Anzeige Nr. 65430

www.ihacom.ch



>> FERIENWOHNUNGEN

Internet
Holiday
Ads



Internet
Holiday
Ads



VON PRIVAT AN PRIVAT