



### exklusive Ferienwohnung



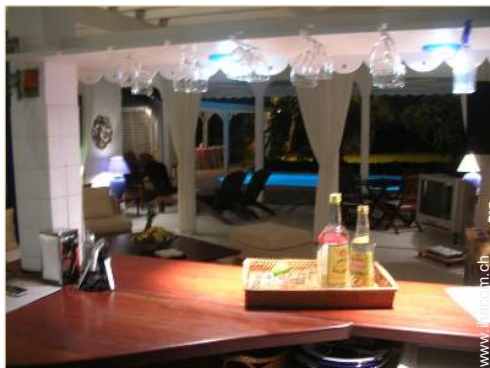
exklusive Villa, freistehend, ebenerdig, eigener Eingang, in/auf: Siedlung

- **Ideal für Familien, alle Altersgruppen**
- **Ausblick :** Panorama, ohne Visavis, Meer/Ozean, Gebirge, Swimmingpool, Garten/Park
- **Rahmen :** direkt am Wasser, verborgen
- **Ausrichtung :** Süden

### Extras

- **Swimmingpool :**  
Privater Swimmingpool, oval (Länge 8m, Breite 3,50m), beleuchtet, Leitereinstieg, kindersicher, Außendusche, Pool House
- **Parkplatz :**  
Unüberdachter Parkplatz : 2 auf Grundstück
- **Vorzüge :**  
Boulespiel(e), 1 Schnorchelausrüstung(en)

**Besondere Vorzüge :**  
Direkter Zugang zum Strand



Ausblick Küche

### Umgebung & Lokalisierung



Meer



Golf



Reiten

### Freizeitaktivitäten

- **Aktivitäten weniger als 20 km / 12 Meilen entfernt :**

Baden, Schnorcheln, Tauchen, Wasserski, Jetski, Wellenreiten, Windsurfen, Segeln, Kitesurfen, Kanu/Kajak, Canyoning, Golf, Tennis, Squash, Reitschule, Spazierweg, Strandweg/Waldweg, Wandern, Fallschirmspringen, Gleitdrachenfliegen, Ultraleichtfliegen, Fliegen (Club), Bootsausflug, Pferdeausritt, ATV/Quad, Fischen, Hochseeangeln, Angeln, Speerfischen, Bouleplatz

- **Betreute Aktivitäten :**

Segelschule, Tauchschule, Tennisschule

- **Attraktionen und Entspannung :**

Bar/Pub, Nachtclub, Restaurant, Open-Air-Kino, Kunstgalerie, historische Sehenswürdigkeit, Museum, Kunsthandwerk, Casino, Thalassotherapie-Center, Wellnessfarm, Beautycenter, Fitnesscenter

### Umgebung

- **Örtlichkeit :**

- Meer/Ozean 50m
- Sandstrand 50m
- Öffentlicher Tennisplatz 10km
- 9-Loch-Golfplatz 10km
- Flugplatz 10km
- Windsurf-Spot 7,5km
- Surf-Spot 100m
- Wassersport-Center 7,5km
- Wald 200m
- Yachthafen 10km

- **Annehmlichkeiten :**

- Kinderbetreuung 5km
- Dorfzentrum 7,5km
- Bushaltestelle 1km
- Fahrrad-/Mountainbikeverleih 10km
- Roller-/Motorradvermietung 7,5km
- Autovermietung 7,5km
- Bootsvermietung 7,5km
- Tauchausrüstungsverleih 10km
- Bäckerei 4km
- Feinkosthändler 4km
- Ortliche Geschäfte 4km
- Supermarkt 4km
- Friseursalon 7,5km
- Internetcafé 7,5km
- Post 7,5km
- Bank 7,5km
- Geldautomat 7,5km
- Apotheke 2km
- Arzt 7,5km
- Krankenschwester 5km
- Krankenhaus 25km



Ausblick Garten/Park



Ansicht Grundstück

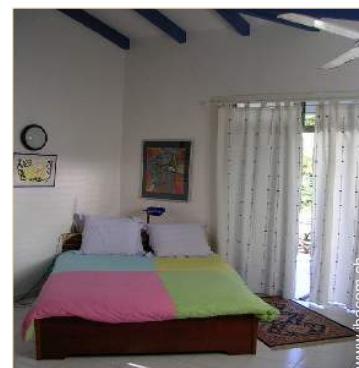


### Interieur

- **Maximalbelegung :**  
6 Person(en) - 4 Erwachsene(r), 2 Kind(er)
- **Wohnfläche :**  
150m<sup>2</sup>
- **Raumaufteilung :**  
6 Zimmer, 3 Schlafzimmer, 2 Waschraum/-räume, 2 WC, Salon 32m<sup>2</sup>, amerikanische Küche, Essbereich, Mezzanine, Fernsehzimmer, Bar, Lesezimmer, Galerie/Empfang, Arbeitszimmer, Waschküche, Keller, Innenhof, Veranda, Loggia
- **Schlafplätze :**  
2 Doppelbett(en), 1 Kingsize-Bett(en), 2 Einzelbett(en), 2 Babybett(en)
- **Komfort :**  
TV, Hi-Fi-Anlage, DVD-Player, Gesellschaftsspiele, Bibliothek, Telefon, Internetzugang, Kleiderschrank, Schrank, Garderobe, Schließfach, Föhn, Moskitonetze, teilweise klimatisiert, Deckenventilator, Glaswand, Dachfenster, Vorhänge, Rollos, elektrische Rollläden, Alarmanlage, ferngesteuertes Eingangstor
- **Haushaltsausstattung :**  
Geschirr/Besteck, Küchenutensilien, Kaffeebereiter, elektrische Kaffeemaschine, elektrischer Wasserkocher, Toaster, Zitruspresse, Küchenmaschine, Gasherd, Ofen, Mikrowelle, Kühlschrank, Gefrierschrank, Eiswürfelbereiter, Geschirrspüler, Waschmaschine, Wäschetrockner, Staubsauger, Bügeleisen, Bügelbrett

### Exterieur

- **Grundstücksfläche :**  
1500m<sup>2</sup>
- **Außenanlage :**  
Überdachte Terrasse 45m<sup>2</sup>, Pergola 2m<sup>2</sup>
- **Äußerer Rahmen :**  
Eingezäuntes Grundstück, tropischer Garten > 1000m<sup>2</sup>, Rasen, bewaldeter Park 1500m<sup>2</sup>, Weiher
- **Außenausstattung :**  
Freiluftsalon, Außenbar, Grill, Gartentisch (e), 6 Gartenstuhl/-stühle, Servierwagen, Sonnenschirm, Gartensalon, 6 Liegestuhl/-stühle, 1 Hängematte(n), Außendusche



Ausblick Schlafzimmer

### Service

- **Wäsche :**  
Bettlaken, Handtücher, Haushaltswäsche, Steppdecke(n), Kissen
- **Haus :**  
Zimmerservice gegen Aufpreis (1 mal pro Woche +44CHF \*)
- **Personal :**  
Hauspersonal gegen Aufpreis (+15CHF \*), Koch/Köchin gegen Aufpreis, Babysitting gegen Aufpreis (+15CHF \*)
- **Restauration :**  
Regionale Gerichte gegen Aufpreis

### Praktische Infos

- **Praktische Infos**  
Kinderfreundlich  
Tiere nur bedingt erlaubt (Vermieter fragen)  
Vor Ort anwesend : Haustiere  
Mobilfunknetz  
Wasser : heiß/kalt  
Stromspannung : 220-240V / 50Hz  
Stromversorgung : Netz
- **Empfang von Behinderten**  
Rollstuhlgerechter Zugang



Waschraum/-räume

Fotoalbum - 1



Ansicht Grundstück



Ausblick Garten/Park



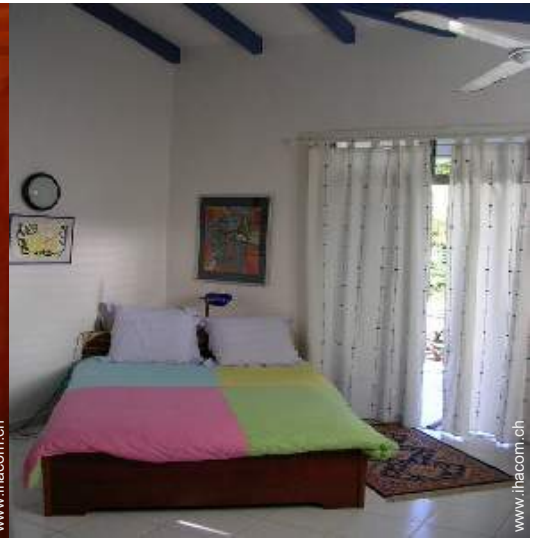
Ausblick Küche



Fotoalbum - 2



Waschraum/-räume



Ausblick Schlafzimmer



Waschraum/-räume



Waschraum/-räume



Ansicht Süden



Ausblick Garten/Park

### Lokalisierung & Anfahrt



GPS-Koordinaten in Graden, Minuten, Sekunden:  
Breitengrad 16°14'34.2"N - Längengrad 61°20'20.2"W  
(Unterkunft)

#### Adresse

→ LE HELLEUX  
97180 Sainte Anne

#### • Flughafen Guadeloupe Pôle Caraïbes

→ Pointe à Pitre, Grande Terre, Guadeloupe  
→ Entfernung : 30km  
→ Dauer : 50'

- Saint François : Entfernung : 13km
- Le Gosier : Entfernung : 15km

### Kontakt

Name	Herr GISPALOU Alain
Adresse	LE HELLEUX
Stadt	97180 SAINTE ANNE
Land	Guadeloupe
Telefon	+590 (0) 590 908113 (Guadeloupe) Von 06:00 AM bis 10:00 PM (EST/GMT -05:00)
Mobil	+590 (0) 690 464034 (Guadeloupe)
Gesprochene Sprachen	 



Verfügbarkeitskalender - ab : Mai 2012

Mai	Di	Mi	Do	Fr	Sa	So	Mo	Di	Mi	Do	Fr	Sa	So	Mo	Di	Mi	Do	Fr	Sa	So	Mo	Di	Mi	Do	Fr	Sa	So	Mo	Di	Mi	Do
2012	1	2	3	4	5	6	7	8	9	10	11	12	13	14	15	16	17	18	19	20	21	22	23	24	25	26	27	28	29	30	31
																							-	-	-	-	-	-	-	-	-

Jun	Fr	Sa	So	Mo	Di	Mi	Do	Fr	Sa	So	Mo	Di	Mi	Do	Fr	Sa	So	Mo	Di	Mi	Do	Fr	Sa							
2012	1	2	3	4	5	6	7	8	9	10	11	12	13	14	15	16	17	18	19	20	21	22	23	24	25	26	27	28	29	30
	-	-	-	-	-	-	-	-	-	-	-	-	-	-	-	-	-	-	-	-	-	-	-	-	-	-	-	-	-	-

Jul	So	Mo	Di	Mi	Do	Fr	Sa	So	Mo	Di	Mi	Do	Fr	Sa	So	Mo	Di	Mi	Do	Fr	Sa	So	Mo	Di							
2012	1	2	3	4	5	6	7	8	9	10	11	12	13	14	15	16	17	18	19	20	21	22	23	24	25	26	27	28	29	30	31
	-	-	-	-	-	-	-	-	-	-	-	-	-	-	-	-	-	-	-	-	-	-	-	-	-	-	-	-	-	-	

Gebucht

Monat : Vor >>

Miettarife - exklusive Villa - 6 Person(en)

Tarife	Nacht	Wochenende	Woche	2 Wochen	Monat
<input type="checkbox"/> Nebensaison	-	-	1707CHF *	-	-
<input type="checkbox"/> Übergangssaison	-	-	1951CHF *	-	-
<input type="checkbox"/> Hauptsaison	-	-	2438CHF *	-	-

Buchen





Ausblick Küche



19.11.2008 18:48



Waschraum/-räume



Ansicht Grundstück

Ausblick Garten/Park

### Buchungskonditionen

#### • Buchung

- Bezahlung bei Buchung : 35% des Mietbetrags
- Bezahlung des Restbetrags : bei Schlüsselübergabe
- Kaution verlangt : 1829CHF \*

#### • Vermietung

- Inkl. Nebenkosten
- Inkl. Kurtaxe

► Buchen

► Vermieter kontaktieren

### Akzeptierte Zahlungsarten

- Internationale Zahlungsanweisung
- Banküberweisung
- Scheck
- Bar

Nehmen Sie direkten Kontakt mit den Vermietern auf.



[www.ihacom.ch](http://www.ihacom.ch)

Anzeige Nr.  
37634

>> Buchen <<

### Kontakt

Name Herr GISPALOU Alain  
Adresse LE HELLEUX  
Stadt 97180 SAINTE ANNE  
Land Guadeloupe  
Telefon +590 (0) 590 908113  
(Guadeloupe) Von 06:00 AM bis 10:00 PM (EST/ GMT -05:00)  
Mobil +590 (0) 690 464034  
(Guadeloupe)

Gesprochene Sprachen  

\* Umrechnungskurs (Richtwert) : 100€ = 136.26\$ = 86.8£ = 121.91CHF

Anzeige Nr. 37634

[www.ihacom.ch](http://www.ihacom.ch)



>> FERIENWOHNUNGEN

Internet  
Holiday  
Ads



Internet  
Holiday  
Ads



VON PRIVAT AN PRIVAT