

Ferienwohnung Nieuwpoort "Sandhooft"



Studiowohnung 9. Stock, gemeinsamer Eingang, in/auf: Wohnblock 10 Stockwerke

Rahmen : Meer, behaglich

Gästekapazität : 3 Person(en)

Schlafzimmer : 2

Zimmer : 3

Nieuwpoort - Westflandern - Flandern

Belgien

Buchung : +32 (0) 497708406 (Belgien)



Anzeige Nr. 70900

www.ihacom.ch



Internet
Holiday
Ads



Internet
Holiday
Ads



Ferienwohnung

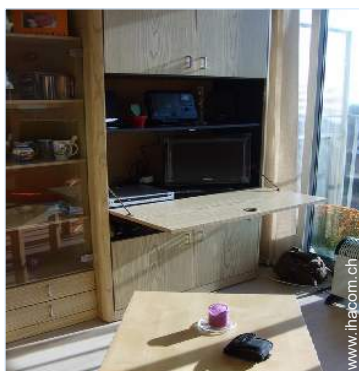


Studiowohnung 9. Stock, gemeinsamer Eingang, in/auf: Wohnblock 10 Stockwerke

- **Ideal für Paare, Singles**
- **Ausblick :** Panorama, freier Ausblick, ohne Visavis, hochgelegen
- **Rahmen :** Meer, behaglich
- **Ausrichtung :** Süden

Extras

- **Parkplatz :**
Unüberdachter Parkplatz : 1 in Wohnanlage



TV

Umgebung & Lokalisierung



Meer



Thalasso

Freizeitaktivitäten

- **Aktivitäten weniger als 20 km /12 Meilen entfernt :**

Baden, Tretboot, Jetski, Wellenreiten, Windsurfen, Kitesurfen, Spazierweg, Strandweg/Waldweg, Drachenfliegen, Bootsausflug, Pferdeausritt, Minigolf, ATV/Quad, Basketball, Hochseeangeln, Angeln, Bouleplatz

- **Attraktionen und Entspannung :**

Bar/Pub, Restaurant, Park und Garten, Naturreservat, Thalassotherapie-Center

Umgebung

- **Örtlichkeit :**
 - Beheiztes Schwimmbad 200m
 - Meer/Ozean <50m
 - Sandstrand <50m
 - Öffentliches Schwimmbad 4km
 - Öffentlicher Tennisplatz 200m
 - Windsurf-Spot 800m
 - Surf-Spot 800m
 - Yachthafen 4km
 - Helling für Boote 4km
 - Helling für Jetskis 4km
- **Annehmlichkeiten :**
 - Dorfzentrum <50m
 - Stadtzentrum 4km
 - Bushaltestelle <50m
 - Straßenbahn <50m
 - Fahrrad-/Mountainbikeverleih <50m
 - Bäckerei <50m
 - Feinkosthändler <50m
 - Ortliche Geschäfte <50m
 - Supermarkt 1,5km
 - Luxus-/Markenboutiquen <50m
 - Friseursalon <50m
 - Internetcafé 200m
 - Post <50m
 - Bank 50m
 - Geldautomat 300m
 - Apotheke 50m
 - Arzt 100m
 - Krankenhaus 15km



Wohnzimmer



Wohnzimmer



Wohnzimmer

Interieur

- **Maximalbelegung :**
3 Person(en) - 2 Erwachsene(r), 1 Kind(er)
- **Wohnfläche :**
25m²
- **Raumaufteilung :**
3 Zimmer, 2 Schlafzimmer, 1 Badezimmer, 1 WC, Wohnzimmer 22m², Kochecke, Essbereich
- **Schlafplätze :**
1 Schrankbett(en) 2 Personen, 1 Sofabett(en) 1 Person
- **Komfort :**
Aufzug, TV, Hi-Fi-Anlage, DVD-Player, Kabel/Satellit, Wi-Fi (drahtloser Internetzugang), Kleiderschrank, Schrank, Föhn, elektrische Heizung, Glaswand, Doppelverglasung, Gegensprechanlage
- **Haushaltsausstattung :**
Geschirr/Besteck, Küchenutensilien, Kaffeebereiter, Toaster, Raclette-Grill, Herdplatten, Miniofen, Mikrowelle, elektrische Fritteuse, Kühlschrank, Staubsauger

Exterieur

- **Außenanlage :**
Balkon 3m²
- **Außenausstattung :**
Gartentisch(e), 2 Gartenstuhl/-stühle, Sonnenschirm, 2 Liegestuhl/-stühle



Schrankbett(en) 2 Personen

Service

- **Wäsche :**
Bettlaken gegen Aufpreis (+6CHF *), Steppdecke(n), Kissen
- **Haus :**
Endreinigung gegen Aufpreis (+37CHF *), Parkplatz gegen Aufpreis

Praktische Infos

- **Praktische Infos**
Kinderfreundlich
Nichtraucher-Ferienwohnung, Mobilfunknetz
Wasser : heiß/kalt
Stromspannung : 220-240V / 50Hz
Stromversorgung : Netz
- **Empfang von Behinderten**
Rollstuhlgerechter Zugang
Behindertengerecht für : motorisch Behinderte



Küche

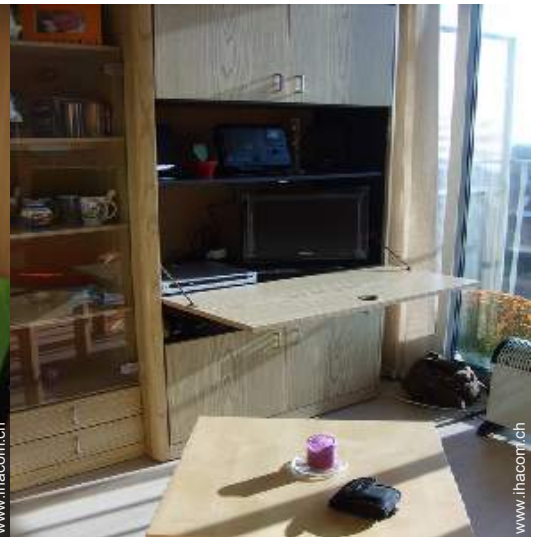
Fotoalbum - 1



Wohnzimmer



Wohnzimmer



TV



Wohnzimmer



Küche

Fotoalbum - 2



Schrankbett(en) 2 Personen



Schlafplätze



Schlafzimmer



Schlafzimmer



Schrank



Badezimmer



WC



Ausblick Balkon

Fotoalbum - 3



Ausblick Balkon



Außenbereich



Parkplatz



Meer/Ozean



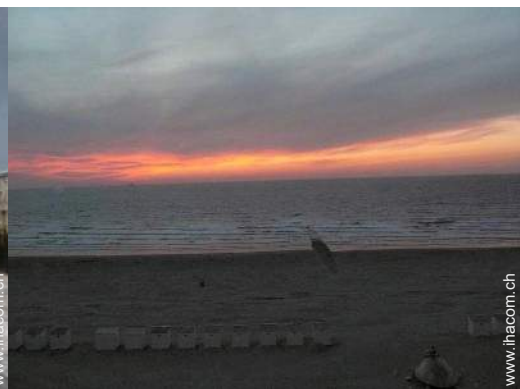
Panorama



Ihr Gastgeber



Ausblick



Ausblick

Lokalisierung & Anfahrt



GPS-Koordinaten in Graden, Minuten, Sekunden:
Breitengrad 51°8'45"N - Längengrad 2°42'44"O (Unterkunft)

Adresse

→ Franslaan 102/908
8620 Nieuwpoort

• Autobahn (Ausfahrt) Nieuwpoort

→ Nieuwpoort, Westflandern, Flandern, Belgien
→ Entfernung : 4km
→ Dauer : 10'

• Flughafen Ostende Bruges

→ Ostende, Westflandern, Flandern, Belgien
→ Entfernung : 15km
→ Dauer : 30'

• Bahnhof Ostende

→ Ostende, Westflandern, Flandern, Belgien
→ Entfernung : 18km
→ Dauer : 40'

- Ostende : Entfernung : 18km
- De Panne : Entfernung : 15km
- Brügge : Entfernung : 30km

Kontakt

Name	Frau HUBERT Pascale
Adresse	Grand Route 22/i4
Stadt	7000 MONS
Land	Belgien
Telefon	+32 (0) 497708406 (Belgien)

Gesprochene
Sprachen





TV



Wohnzimmer



Küche



Wohnzimmer



Wohnzimmer

Buchungskonditionen

• Buchung

- Bezahlung bei Buchung : 50% des Mietbetrags
- Bezahlung des Restbetrags : 1 Monat vor Aufenthalt
- Kautions verlangt : 183CHF *

• Vermietung

- Inkl. Nebenkosten
- Inkl. Kurtaxe
- Endreinigungspauschale extra : 37CHF *

► Buchen

► Vermieter kontaktieren

Kontakt

Name Frau HUBERT Pascale
Adresse Grand Route 22/i4
Stadt 7000 MONS
Land Belgien
Telefon +32 (0) 497708406 (Belgien)

Gesprochene Sprachen



Akzeptierte Zahlungsarten

- Banküberweisung

Nehmen Sie direkten Kontakt mit den Vermietern auf.

www.ihacom.ch
Anzeige Nr.
70900
>> Buchen <<

* Umrechnungskurs (Richtwert) : 100€ = 136.26\$ = 86.8£ = 121.91CHF

Anzeige Nr. 70900

www.ihacom.ch



Internet
Holiday
Ads



Internet
Holiday
Ads

