

Ferienwohnung Ostende Duplex



Duplex 3. Stock, gemeinsamer Eingang, in/auf: Wohnblock 3 Stockwerke

Rahmen : luxuriös, romantisch

Gästekapazität : 6 Person(en)

Schlafzimmer : 3

Zimmer : 7

Ostende - Westflandern - Flandern

Belgien

Buchung : +33 (0) 6 60 41 47 70 (Frankreich)

Anzeige Nr. 77196

www.ihacom.ch



Internet
Holiday
Ads



Internet
Holiday
Ads



Ferienwohnung

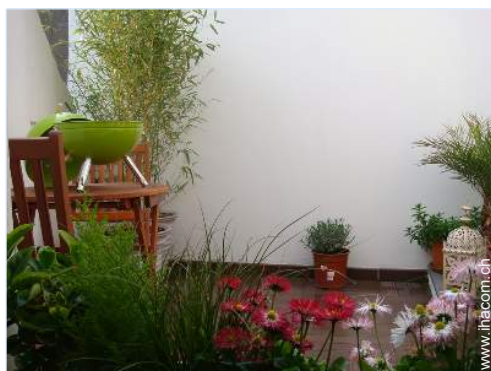


Duplex 3. Stock, gemeinsamer Eingang, in/ auf: Wohnblock 3 Stockwerke

- **Ideal für Familien, alle Altersgruppen**
- **Ausblick :** Stadt, Dächerlandschaft, Fußgängerzone
- **Rahmen :** luxuriös, romantisch

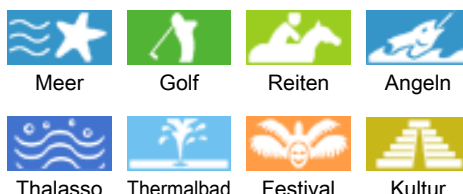
Extras

- **Vorzüge :**
Türkisches Bad, 2 Fahrrad/-räder



Ausblick Dachterrasse

Umgebung & Lokalisierung



Freizeitaktivitäten

- **Aktivitäten weniger als 20 km /12 Meilen entfernt :**

Baden, Tretboot, Schnorcheln, Tauchen, Gerätetauchen, Banana-Boat, Wasserski, Jetski, Wellenreiten, Windsurfen, Segeln, Kitesurfen, Kanu/Kajak, Golf, Tennis, Squash, Landsegeln, Drachenfliegen, Parascending, Bootsausflug, Pferdeausritt, Minigolf, Bowling, Fischen, Angeln

- **Betreute Aktivitäten :**

Segelschule, Tennisschule

- **Attraktionen und Entspannung :**

Bar/Pub, Nachtclub, Restaurant, Kino, Park und Garten, Vergnügungspark, Kunstgalerie, Museum, Theater, Festival, Casino, Pferderennbahn, Thermalbad, Thalassotherapie-Center, Sauna, Türkisches Bad, Wellnessfarm, Beautycenter, Fitnesscenter

Umgebung

- **Örtlichkeit :**

- Sandstrand 100m
- Öffentliches Schwimmbad 800m
- Windsurf-Spot 100m
- Surf-Spot 100m
- Wassersport-Center 800m
- See 15km
- Wald 10km
- Yachthafen 800m

- **Annehmlichkeiten :**

- Stadtzentrum <50m
- Bushaltestelle 100m
- Straßenbahn 100m
- Fahrrad-/Mountainbikeverleih 100m
- Bäckerei <50m
- Feinkosthändler 200m
- Ortliche Geschäfte 100m
- Supermarkt 100m
- Luxus-/Markenboutiquen 200m
- Friseursalon 100m
- Internetcafé 200m
- Post 50m
- Bank 200m
- Geldautomat 200m
- Apotheke 200m
- Arzt 500m
- Krankenhaus 1km



Waschraum/-räume



Waschraum/-räume



Ausblick Dachterrasse

Interieur

- **Maximalbelegung :**

6 Person(en) - 6 Erwachsene(r)

- **Wohnfläche :**

120m²

- **Raumaufteilung :**

7 Zimmer, 3 Schlafzimmer, 1 Waschkraum/-räume, 1 WC, Salon 50m², amerikanische Küche, Essbereich, Kaminecke, Fernsehzimmer, begehrbarer Kleiderschrank

- **Schlafplätze :**

2 Doppelbett(en), 1 Sofabett(en) 2 Personen, 1 Babybett(en), 2 zusätzliche Schlafmöglichkeit(en)

- **Komfort :**

Kamin, TV, Kabel/Satellit, Wi-Fi (drahtloser Internetzugang), Radiowecker, beheizter Handtuchrockner, Massagedusche, teilweise klimatisiert, Tischventilator, elektrische Heizung, Holzofen, Dachfenster, Vorhänge, Rollos, Doppelverglasung, Gegensprechanlage, Feueralarm

- **Haushaltsausstattung :**

Geschirr/Besteck, Küchenutensilien, Kaffeebereiter, elektrische Kaffeemaschine, elektrischer Wasserkocher, Toaster, Zitruspresse, Küchenmaschine, Fleischgrill, Herdplatten, Ofen, Mikrowelle, Abzugshaube, Kühlschrank, Gefrierschrank, Geschirrspüler, Waschmaschine, Staubsauger, Bügeleisen, Bügelbrett

Exterieur

- **Außenanlage :**

Dachterrasse 14m², Sonnenterrasse 12m²

- **Außenausstattung :**

Grill, Gartentisch(e), 2 Gartenstuhl/-stühle



Ausblick Küche

Service

- **Wäsche :**

Bettlaken (2 mal pro Woche), Handtücher (2 mal pro Woche), Haushaltswäsche (2 mal pro Woche), Bettdecke(n) (1 mal pro Woche), Steppdecke(n) (1 mal pro Woche), Kissen (1 mal pro Woche)

- **Haus :**

Endreinigung, Flughafen-/Bahnhofstransfer gegen Aufpreis

- **Personal :**

Hauspersonal gegen Aufpreis, Koch/Köchin gegen Aufpreis, Chauffeur gegen Aufpreis, Wäscheservice gegen Aufpreis, Babysitting gegen Aufpreis, Massage gegen Aufpreis, Fremdenführer gegen Aufpreis

- **Restauration :**

Frühstück gegen Aufpreis, Grillen gegen Aufpreis, Halbpension gegen Aufpreis, Vollpension gegen Aufpreis, Regionale Gerichte gegen Aufpreis, Picknickkorb gegen Aufpreis

Praktische Infos

- **Praktische Infos**

Kinderfreundlich
Tiere nur bedingt erlaubt (Vermieter fragen)
Nichtraucher-Ferienwohnung, Mobilfunknetz
Wasser : heiß/kalt
Stromspannung : 220-240V / 50Hz
Stromversorgung : Netz



Ausblick Küche

Fotoalbum - 1



Waschraum/-räume



Waschraum/-räume



Ausblick Dachterrasse



Ausblick Dachterrasse



Ausblick Küche

Fotoalbum - 2



Ausblick Küche

Ausblick Küche



Sofabett(en) 2 Personen



Sofabett(en) 2 Personen



kleines Schlafzimmer



großes Schlafzimmer



großes Schlafzimmer

Fotoalbum - 3



großes Schlafzimmer

Fernsehzimmer



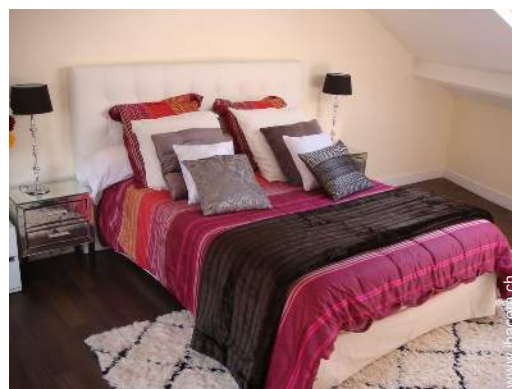
Essbereich

Hauptschlafzimmer



Sonnenterrasse

Sonnenterrasse



Hauptschlafzimmer

Lokalisierung & Anfahrt



GPS-Koordinaten in Graden, Minuten, Sekunden:
Breitengrad 51°13'55"N - Längengrad 2°54'56"O ([Unterkunft](#))

Adresse

→ Kleine Weststraat
8400 Ostende

• Autobahn (Ausfahrt) A10

→ Ostende, Westflandern, Flandern, Belgien
→ Dauer : 5'

• Flughafen Ostende Bruges

→ Ostende, Westflandern, Flandern, Belgien
→ Dauer : 15'

• Bahnhof Ostende

→ Ostende, Westflandern, Flandern, Belgien
→ Entfernung : 20m

- Brügge : Entfernung : 25km
- Middelkerke : Entfernung : 7,5km
- Brüssel : Entfernung : 115km

Kontakt

Name	Herr EL HAMDJ Kais
Adresse	15 rue des Glaises
Stadt	91800 BOUSSY SAINT ANTOINE
Land	Frankreich
Mobil	+33 (0) 6 60 41 47 70 (Frankreich)

Gesprochene
Sprachen



Verfügbarkeitskalender - ab : Mai 2012

Mai	Di	Mi	Do	Fr	Sa	So	Mo	Di	Mi	Do	Fr	Sa	So	Mo	Di	Mi	Do	Fr	Sa	So	Mo	Di	Mi	Do	Fr	Sa	So	Mo	Di	Mi	Do
2012	1	2	3	4	5	6	7	8	9	10	11	12	13	14	15	16	17	18	19	20	21	22	23	24	25	26	27	28	29	30	31
																						-	-	-	-	-	-	-	-	-	-

Jun	Fr	Sa	So	Mo	Di	Mi	Do	Fr	Sa	So	Mo	Di	Mi	Do	Fr	Sa	So	Mo	Di	Mi	Do	Fr	Sa							
2012	1	2	3	4	5	6	7	8	9	10	11	12	13	14	15	16	17	18	19	20	21	22	23	24	25	26	27	28	29	30
	-	-	-	-	-	-	-	-	-	-	-	-	-	-	-	-	-	-	-	-	-	-	-	-	-	-	-	-	-	-

Jul	So	Mo	Di	Mi	Do	Fr	Sa	So	Mo	Di	Mi	Do	Fr	Sa	So	Mo	Di	Mi	Do	Fr	Sa	So	Mo	Di							
2012	1	2	3	4	5	6	7	8	9	10	11	12	13	14	15	16	17	18	19	20	21	22	23	24	25	26	27	28	29	30	31
	-	-	-	-	-	-	-	-	-	-	-	-	-	-	-	-	-	-	-	-	-	-	-	-	-	-	-	-	-	-	

Gebucht

Monat : Vor >>

Miettarife - Duplex - 6 Person(en)

Tarife	Nacht	Wochenende	Woche	2 Wochen	Monat
<input type="checkbox"/> Nebensaison	244CHF *	488CHF *	1341CHF *	2560CHF *	4876CHF *
<input type="checkbox"/> Übergangssaison	244CHF *	488CHF *	1341CHF *	2560CHF *	4998CHF *
<input type="checkbox"/> Hauptsaison	244CHF *	488CHF *	1585CHF *	2804CHF *	5242CHF *

Buchen





Ausblick Dachterrasse



Ausblick Küche



Waschraum/-räume

Waschraum/-räume

Buchungskonditionen

• Buchung

- Bezahlung bei Buchung : 50% des Mietbetrags
- Bezahlung des Restbetrags : bei Schlüsselübergabe
- Kautio verlangt : 488CHF *

• Vermietung

- Inkl. Nebenkosten
- Inkl. Kurtaxe
- Inkl. Endreinigungspauschale

► [Buchten](#)

► [Vermieter kontaktieren](#)

Kontakt

Name Herr EL HAMDI Kais
Adresse 15 rue des Glaises
Stadt 91800 BOUSSY SAINT ANTOINE
Land Frankreich
Mobil +33 (0) 6 60 41 47 70 (Frankreich)

Gesprochene Sprachen



Akzeptierte Zahlungsarten

- Internationale Zahlungsanweisung
- Banküberweisung
- Bar

Nehmen Sie direkten Kontakt mit den Vermietern auf.

www.ihacom.ch
Anzeige Nr.
77196
>> [Buchten](#) <<

* Umrechnungskurs (Richtwert) : 100€ = 136.26\$ = 86.8£ = 121.91CHF

Anzeige Nr. 77196

www.ihacom.ch



>> FERIENWOHNUNGEN

Internet
Holiday
Ads



Internet
Holiday
Ads



VON PRIVAT AN PRIVAT