

# Ferienhaus Tuosist "Woodlawn Cottage"



**Ferienhaus - Haus**, freistehend,  
ebenerdig, eigener Eingang, in/auf:  
landwirtschaftlicher Betrieb

Rahmen : landwirtschaftlich,  
friedlich

Gästekapazität : 6 Person(en)

Schlafzimmer : 3

Zimmer : 7

Kenmare - County Kerry - Cork / Kerry

Irland

Buchung : +353 (0) 876982111 (Irland)



Anzeige Nr. 1268

[www.ihacom.ch](http://www.ihacom.ch)



>> FERIENWOHNUNGEN

Internet  
Holiday  
Ads



Internet  
Holiday  
Ads



VON PRIVAT AN PRIVAT

## Ferienhaus



Ferienhaus - Haus, freistehend, ebenerdig, eigener Eingang, in/auf: landwirtschaftlicher Betrieb

### • Ideal für alle Altersgruppen, Familiengruppen

- Ausblick : Panorama, Meer/Ozean, Gebirge, Felder, Wald, See
- Rahmen : landwirtschaftlich, friedlich
- Ausrichtung : Westen

## Extras

- **Parkplatz :**  
Unüberdachter Parkplatz : 4 auf Grundstück
- **Vorzüge :**  
Klavier
- **Baby-Ausstattung :**  
Babystuhl



Salon

## Umgebung & Lokalisierung



Meer

### Freizeitaktivitäten

#### • Aktivitäten weniger als 20 km / 12 Meilen entfernt :

Baden, Segeln, Kanu/Kajak, Golf, Reitschule, Wandern, Klettern, Mountainbike (Strecke), Bootsausflug, Pferdausritt, Fischen, Hochseeangeln, Angeln

#### • Betreute Aktivitäten :

Segelschule, Reitschule

#### • Attraktionen und Entspannung :

Bar/Pub, Restaurant, Naturreservat, historische Sehenswürdigkeit

### Umgebung

#### • Örtlichkeit :

- Meer/Ozean 800m
- Kiesstrand 800m
- 18-Loch-Golfplatz 10km
- Wassersport-Center 3km
- Wasserfall 2km
- Bergmassiv 5km
- Yachthafen 3km
- Helling für Boote 3km

#### • Annehmlichkeiten :

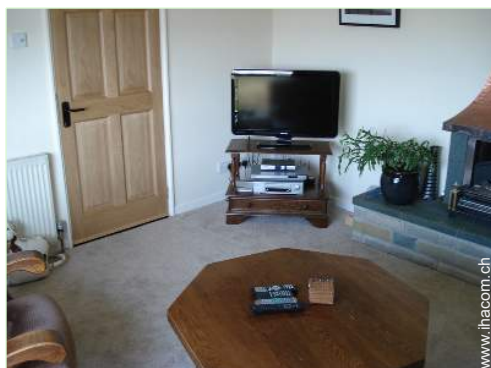
- Stadtzentrum 10km
- Fahrrad-/Mountainbikeverleih 10km
- Bootsvermietung 3km
- Bäckerei 10km
- Ortliche Geschäfte 4km
- Supermarkt 10km
- Luxus-/Markenboutiquen 25km
- Friseursalon 10km
- Internetcafé 10km
- Post 10km
- Bank 10km
- Geldautomat 40km
- Apotheke 10km
- Arzt 10km
- Krankenschwester 10km
- Krankenhaus 10km
- Ambulanz 10km



Wohnzimmer



Kochecke



TV

## Interieur

- **Maximalbelegung :**  
6 Person(en) - 4 Erwachsene(r), 2 Kind(er)
- **Wohnfläche :**  
80m<sup>2</sup>
- **Raumaufteilung :**  
7 Zimmer, 3 Schlafzimmer, 2 Badezimmer, 2 WC, Wohnzimmer 32m<sup>2</sup>, Salon 18m<sup>2</sup>, amerikanische Küche, Lesezimmer
- **Schlafplätze :**  
2 Doppelbett(en), 2 Einzelbett(en)
- **Komfort :**  
Kamin, TV, Hi-Fi-Anlage, DVD-Player, Kleiderschrank, Schrank, Zentralheizung, Glaswand, Vorhänge, Feueralarm
- **Haushaltsausstattung :**  
Geschirr/Besteck, Küchenutensilien, elektrische Kaffeemaschine, elektrischer Wasserkocher, Toaster, Elektroherd, Mikrowelle, Kühlschrank, Gefrierschrank, Geschirrspüler, Waschmaschine, Wäschetrockner, Staubsauger, Bügeleisen, Bügelbrett

## Exterieur

- **Grundstücksfläche :**  
2000m<sup>2</sup>
- **Außenanlage :**  
Pavillon 3m<sup>2</sup>
- **Äußerer Rahmen :**  
Eingezäuntes Grundstück, Garten, Rasen
- **Außenausstattung :**  
Gasgrill, 6 Gartenstuhl/-stühle



Schlafzimmer

## Service

- **Wäsche :**  
Bettlaken (1 mal pro Woche), Handtücher (1 mal pro Woche), Haushaltswäsche (1 mal pro Woche), Bettdecke(n), Steppdecke(n), Kissen
- **Haus :**  
Endreinigung, Parkplatz

## Praktische Infos

- **Praktische Infos**  
Kinderfreundlich  
Tiere nur bedingt erlaubt (Vermieter fragen)  
Nichtraucher-Ferienwohnung, Mobilfunknetz, eigenes Transportmittel empfehlenswert  
Wasser : heiß/kalt  
Stromspannung : 220-240V / 50Hz  
Stromversorgung : Netz



Lesezimmer

Fotoalbum - 1



Kochecke



Wohnzimmer



Salon



TV



Lesezimmer

Fotoalbum - 2



Schlafzimmer



Hauptschlafzimmer



Raumaufteilung



Garten



Ansicht Norden



Garten

### Lokalisierung & Anfahrt



GPS-Koordinaten in Graden, Minuten, Sekunden:  
Breitengrad 51°52'53.256"N - Längengrad 9°35'1.896"W  
(Stadt)

#### Adresse

→ Woodlawn, Lohart

#### • Flughafen Kerry

→ Killarney, County Kerry, Cork / Kerry, Irland  
→ Entfernung : 30km  
→ Dauer : 1h

#### • Hafenbahnhof Cork

→ Cork, County Cork, Cork / Kerry, Irland  
→ Entfernung : 60km  
→ Dauer : 2h

#### • Bahnhof Killarney

→ Killarney, County Kerry, Cork / Kerry, Irland  
→ Entfernung : 25km  
→ Dauer : 50'

- Killarney : Entfernung : 25km
- Kilgarvan : Entfernung : 10km
- Ardea : Entfernung : 15km

### Kontakt

Name	Herr KELLY Patrick
Adresse	Lohart
Stadt	KENMARE CO KERRY
Land	Irland
Mobil	+353 (0) 876982111 (Irland)

Gesprochene  
Sprachen



Verfügbarkeitskalender - ab : Mai 2012




Mai	Di	Mi	Do	Fr	Sa	So	Mo	Di	Mi	Do	Fr	Sa	So	Mo	Di	Mi	Do	Fr	Sa	So	Mo	Di	Mi	Do	Fr	Sa	So	Mo	Di	Mi	Do
2012	1	2	3	4	5	6	7	8	9	10	11	12	13	14	15	16	17	18	19	20	21	22	23	24	25	26	27	28	29	30	31
																						-	-	-	-	-	-	-	-	-	-

Jun	Fr	Sa	So	Mo	Di	Mi	Do	Fr	Sa	So	Mo	Di	Mi	Do	Fr	Sa	So	Mo	Di	Mi	Do	Fr	Sa							
2012	1	2	3	4	5	6	7	8	9	10	11	12	13	14	15	16	17	18	19	20	21	22	23	24	25	26	27	28	29	30
	-	-	-	-	-	-	-	-	-	-	-	-	-	-	-	-	-	-	-	-	-	-	-	-	-	-	-	-	-	-

Jul	So	Mo	Di	Mi	Do	Fr	Sa	So	Mo	Di	Mi	Do	Fr	Sa	So	Mo	Di	Mi	Do	Fr	Sa	So	Mo	Di							
2012	1	2	3	4	5	6	7	8	9	10	11	12	13	14	15	16	17	18	19	20	21	22	23	24	25	26	27	28	29	30	31
	-	-	-	-	-	-	-	-	-	-	-	-	-	-	-	-	-	-	-	-	-	-	-	-	-	-	-	-	-	-	

Monat : Vor >>

Miettarife - Ferienhaus - Haus - 6 Person(en)

Tarife	Nacht	Wochenende	Woche	2 Wochen	Monat
 Nebensaison	-	-	366CHF * (Samstag)	671CHF * (Samstag)	-
 Übergangssaison	-	-	427CHF * (Samstag)	792CHF * (Samstag)	-
 Hauptsaison	-	-	671CHF * (Samstag)	1158CHF * (Samstag)	-

(Anreisetag)

Buchen





Salon



TV



Lesezimmer



Kochecke



Wohnzimmer

### Buchungskonditionen

#### • Buchung

- Bezahlung bei Buchung : 183CHF \*
- Bezahlung des Restbetrags : bei Schlüsselübergabe
- Kautions verlangt : 183CHF \*

#### • Vermietung

- Inkl. Nebenkosten
- Inkl. Kurtaxe
- Inkl. Endreinigungspauschale

► Buchen

► Vermieter kontaktieren

### Akzeptierte Zahlungsarten


- Banküberweisung • Bar

Nehmen Sie direkten Kontakt mit den Vermietern auf.

[www.ihacom.ch](http://www.ihacom.ch)  
Anzeige Nr.  
1268  
>> Buchen <<

### Kontakt

Name Herr KELLY Patrick  
Adresse Lohart  
Stadt KENMARE CO KERRY  
Land Irland  
Mobil +353 (0) 876982111 (Irland)

Gesprochene Sprachen 

\* Umrechnungskurs (Richtwert) : 100€ = 136.26\$ = 86.8£ = 121.91CHF

Anzeige Nr. 1268

[www.ihacom.ch](http://www.ihacom.ch)



>> FERIENWOHNUNGEN

Internet  
Holiday  
Ads



Internet  
Holiday  
Ads



VON PRIVAT AN PRIVAT