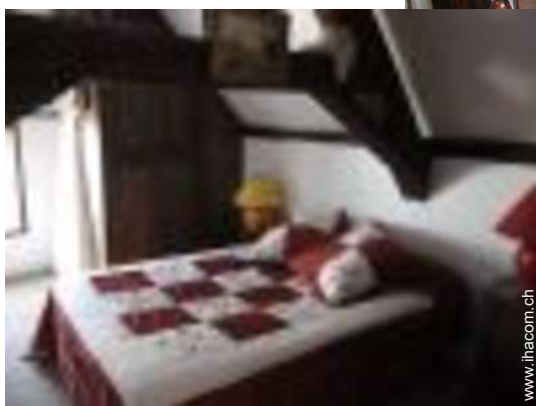


Ferienhaus Cher Tal "Les chaumières du chêne"



Ferienhaus - Steinhaus mit
Charme, freistehend, 1 Stockwerk,
eigener Eingang, in/auf: Privatbesitz

Rahmen : ländlich, Weinbau

Gästekapazität : 6 Person(en)

Schlafzimmer : 2

Zimmer : 4



Gîtes de France (3 Schwerter)
Meublé de Tourisme (4 Sterne)



Themenurlaube
Romantische Eskapade

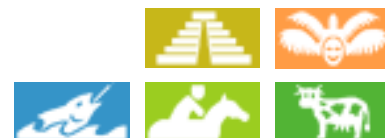
Pouillé - Loir et Cher (41) - Centre

Frankreich

Buchung : +33 (0) 621228739 (Frankreich)

Anzeige Nr. 225

www.ihacom.ch



Internet
Holiday
Ads



Internet
Holiday
Ads



Ferienhaus



Ferienhaus - Steinhaus mit Charme, freistehend, 1 Stockwerk, eigener Eingang, in/auf: Privatbesitz

- Ideal für Paare mit Baby, Senioren
- Ausblick : ohne Visavis, Swimmingpool, Garten/Park, Wiese, Weinberge, Wald
- Rahmen : ländlich, Weinbau
- Ausrichtung : Süd-Osten

Extras

- **Swimmingpool :**
Privater Swimmingpool, rund (Durchmesser 5m), beleuchtet, Treppeneinstieg, Leitereinstieg (geöffnet von '01 Juli' bis '01 September')
- **Parkplatz :**
Unüberdachter Parkplatz : 4 auf Grundstück
- **Vorzüge :**
Tischtennis, 4 Tischtennisschläger, Bouleplatz, 4 Boulespiel(e), 5 Fahrrad/-räder
- **Baby-Ausstattung :**
Babystuhl, Babytopf



Parkplatz

Umgebung & Lokalisierung

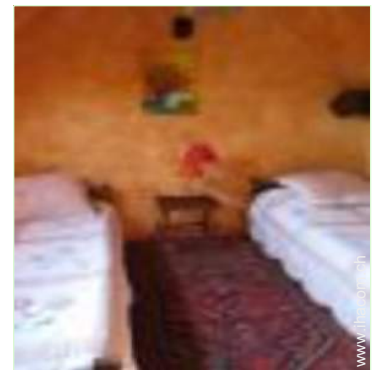


Freizeitaktivitäten

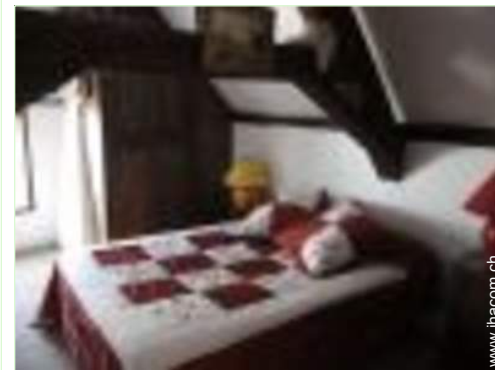
- **Aktivitäten weniger als 20 km /12 Meilen entfernt :**
Baden, Tretboot, Windsurfen, Kanu/Kajak, Golf, Tennis, Reitschule, Ponyclub, Spazierweg, Wandern, Mountainbike (Strecke), Heißluftballon, Bootsausflug, Kutschenfahrt, Pferdeausritt, ATV/Quad, Rennstrecke, Paintball, Jagen, Großwildjagd, Acrobanch, Fischen, Bouleplatz
- **Betreute Aktivitäten :**
Reitschule
- **Attraktionen und Entspannung :**
Bar/Pub, Nachtclub, Restaurant, Kino, Park und Garten, Vergnügungspark, Zoo/Tierpark, Seepark, Naturreservat, Ausstellungszentrum, Kunstgalerie, historische Sehenswürdigkeit, Museum, Theater, Freiluftbühne, Festival, Antiquitäten & Trödel, Kunsthandwerk, Weinkeller und Weindegustation, Biobauernhof

Umgebung

- **Örtlichkeit :**
 - Öffentliches Schwimmbad 10km
 - Öffentlicher Tennisplatz 3km
 - 18-Loch-Golfplatz 20km
 - Wassersport-Center 10km
 - Fluss 3km
 - Wald <50m
- **Annehmlichkeiten :**
 - Dorfzentrum 3km
 - Stadtzentrum 10km
 - Bäckerei 3km
 - Feinkosthändler 5km
 - Ortliche Geschäfte 3km
 - Supermarkt 10km
 - Luxus-/Markenboutiquen 40km
 - Friseursalon 3km
 - Post 3km
 - Bank 10km
 - Geldautomat 10km
 - Apotheke 3km
 - Arzt 3km
 - Krankenschwester 3km
 - Krankenhaus 10km



Kinderzimmer



Schlafzimmer



Freizeiteinrichtungen

Interieur

- **Maximalbelegung :**
6 Person(en) - 4 Erwachsene(r), 2 Kind(er)
- **Wohnfläche :**
90m²
- **Raumaufteilung :**
4 Zimmer, 2 Schlafzimmer, 1 Badezimmer, 1 WC, Wohnzimmer 25m², Salon 15m², amerikanische Küche, Esszimmer, Kaminecke, Fernsehzimmer, Lesezimmer, Waschküche, Keller
- **Schlafplätze :**
1 Doppelbett(en), 1 Sofabett(en) 2 Personen, 2 Einzelbett(en), 1 Babybett(en), 1 zusätzliche Schlafmöglichkeit(en)
- **Komfort :**
Kamin, TV, Hi-Fi-Anlage, Videorekorder, DVD-Player, Gesellschaftsspiele, Bibliothek, Filmkollektion, Antennenanschluss, Computer, Internetzugang, Hochgeschwindigkeitsinternet, Kleiderschrank, Schrank, Garderobe, Radiowecker, Föhn, Massagedusche, Fliegenfenster, Tischventilator, elektrische Heizung, Glaswand, Dachfenster, Vorhänge, Rollos, Doppelverglasung
- **Haushaltsausstattung :**
Geschirr/Besteck, Küchenutensilien, Kaffeebereiter, elektrische Kaffeemaschine, Espressomaschine, elektrischer Wasserkocher, Toaster, Zitruspresse, Küchenmaschine, Crêpière, Raclette-Grill, Fondue-Gerät, Gasherd, Ofen, Mikrowelle, Abzugshaube, Kühlschrank, Gefrierschrank, Geschirrspüler, Waschmaschine, Wäschetrockner, Staubsauger, Bügeleisen, Bügelbrett

Exterieur

- **Grundstücksfläche :**
6000m²
- **Außenanlage :**
Terrasse 50m², Pergola 9m²
- **Äußerer Rahmen :**
Privater Hof 300m², eingezäuntes Grundstück 6000m², Garten > 1000m², Rasen > 1000m², bewaldeter Park 6000m², Wald 5 ha, Obstgarten 500m², Gemüsegarten 500m²
- **Außenausstattung :**
Freiluftsalon, Grill, Gartentisch(e), 6 Gartenstuhl/-stühle, Servierwagen, Laube, Sonnenschirm, Gartensalon, 4 Chaiselongue(s), 4 Liegestuhl/-stühle, Schaukel, Klettergerüst, Sandkasten



runder Swimmingpool

Service

- **Wäsche :**
Bettlaken gegen Aufpreis (1 mal pro Woche +4CHF *), Handtücher gegen Aufpreis (1 mal pro Woche +2CHF *), Haushaltswäsche gegen Aufpreis (1 mal pro Woche), Strandtücher gegen Aufpreis (1 mal pro Woche +6CHF *), Bettdecke(n) (1 mal pro Woche), Steppdecke(n) (1 mal pro Woche), Kissen (1 mal pro Woche)
- **Haus :**
Zimmerservice, Endreinigung gegen Aufpreis (+43CHF *), Garten-/Poolpflege, Hausmeister/Concierge, Parkplatz
- **Restauration :**
Regionale Gerichte gegen Aufpreis (1 mal pro Woche +30CHF *), Picknickkorb gegen Aufpreis (6 mal pro Woche +18CHF *)

Praktische Infos

- **Praktische Infos**
Kinderfreundlich
Tiere nur bedingt erlaubt (Vermieter fragen)
Vor Ort anwesend : Haustiere
Mobilfunknetz, eigenes Transportmittel empfehlenswert
Wasser : heiß/kalt
Stromspannung : 220-240V / 50Hz
Stromversorgung : Netz



Äußerer Rahmen

Fotoalbum - 1



Schlafzimmer



Kinderzimmer



Parkplatz



Freizeiteinrichtungen



Äußerer Rahmen

Fotoalbum - 2



runder Swimmingpool



Kaminecke



Anwesen



Schlafzimmer



verfügbare Ausrüstung



Terrasse



Wohnzimmer



Schlafzimmer



Schlafzimmer



Ansicht Grundstück



Wohnzimmer



Esszimmer

Themenurlaube

Romantische Eskapade

Ab 305CHF für 2 Person(en)

Herbst, Winter, Nur Wochenende



Urlaubsfoto-Galerie - 1



Feb 2011



Feb 2011



Feb 2011



Feb 2011



Feb 2011



Feb 2011

Urlaubsfoto-Galerie - 2



Feb 2011



Feb 2011



Feb 2011



Feb 2011



Feb 2011



Feb 2011



Feb 2011



Feb 2011

Urlaubsfoto-Galerie - 3



Feb 2011



Feb 2011

Feb 2011



Feb 2011



Mai 2011



Aug 2011



Jun 2011



Jun 2011

Lokalisierung & Anfahrt



GPS-Koordinaten in Graden, Minuten, Sekunden:
Breitengrad 47°19'4.584"N - Längengrad 1°17'21.192"O
(Stadt)

Adresse

→ 11 Chêne Gauthier
41110 Pouillé

• Autobahn (Ausfahrt) A85

→ Noyers sur Cher, Loir et Cher, Centre, Frankreich
→ Entfernung : 7,5km
→ Dauer : 10'

• Autobahn (Ausfahrt) A10

→ Blois, Loir et Cher, Centre, Frankreich
→ Entfernung : 40km
→ Dauer : 45'

• Autobahn (Ausfahrt) A10

→ Amboise, Indre et Loire, Centre, Frankreich
→ Entfernung : 50km
→ Dauer : 1h

- Saint Aignan : Entfernung : 10km
- Montrichard : Entfernung : 10km
- Blois : Entfernung : 40km

Kontakt

Name	Herr und Frau POIDEVIN Geneviève
Adresse	11 chêne gauthier
Stadt	41110 POUILLÉ
Land	Frankreich
Mobil	+33 (0) 621228739 (Frankreich)

Gesprochene
Sprachen



Verfügbarkeitskalender - ab : Mai 2012

Mai	Di	Mi	Do	Fr	Sa	So	Mo	Di	Mi	Do	Fr	Sa	So	Mo	Di	Mi	Do	Fr	Sa	So	Mo	Di	Mi	Do							
2012	1	2	3	4	5	6	7	8	9	10	11	12	13	14	15	16	17	18	19	20	21	22	23	24	25	26	27	28	29	30	31
																					-	-	-	-	-	-	-	-	-	-	-

Jun	Fr	Sa	So	Mo	Di	Mi	Do	Fr	Sa	So	Mo	Di	Mi	Do	Fr	Sa	So	Mo	Di	Mi	Do	Fr	Sa							
2012	1	2	3	4	5	6	7	8	9	10	11	12	13	14	15	16	17	18	19	20	21	22	23	24	25	26	27	28	29	30
	-	-	-	-	-	-	-	-	-	-	-	-	-	-	-	-	-	-	-	-	-	-	-	-	-	-	-	-	-	-

Jul	So	Mo	Di	Mi	Do	Fr	Sa	So	Mo	Di	Mi	Do	Fr	Sa	So	Mo	Di	Mi	Do	Fr	Sa	So	Mo	Di							
2012	1	2	3	4	5	6	7	8	9	10	11	12	13	14	15	16	17	18	19	20	21	22	23	24	25	26	27	28	29	30	31
	-	-	-	-	-	-	-	-	-	-	-	-	-	-	-	-	-	-	-	-	-	-	-	-	-	-	-	-	-	-	

Gebucht

Übergangssaison

Monat : Vor >>

Miettarife - Ferienhaus - Steinhaus mit Charme - 6 Person(en)

Tarife	Nacht	Wochenende	Woche	2 Wochen	Monat
<input type="checkbox"/> Nebensaison	-	171CHF * (Samstag)	427CHF * (Samstag)	-	-
<input type="checkbox"/> Übergangssaison	-	195CHF * (Samstag)	488CHF * (Samstag)	-	-
<input type="checkbox"/> Hauptsaison	-	-	610CHF * (Samstag)	-	-
<input type="checkbox"/> Feiertagsangebot	-	-	488CHF *	-	-
<input type="checkbox"/> Sondersaison	-	-	329CHF * (Samstag)	-	-

(Anreisetag)

Buchen





Parkplatz



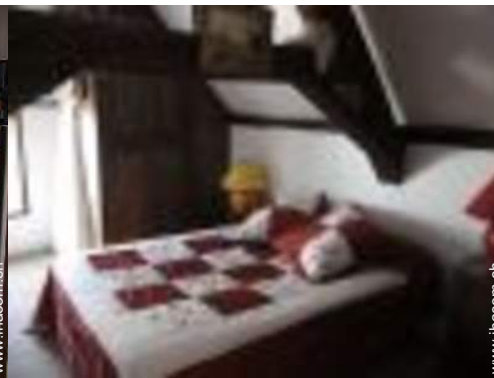
Freizeiteinrichtungen



Äußerer Rahmen



Schlafzimmer



Kinderzimmer

Buchungskonditionen

• Buchung

- Bezahlung bei Buchung : 30% des Mietbetrags
- Bezahlung des Restbetrags : bei Schlüsselübergabe
- Kautions verlangt : 366CHF *

• Vermietung

- Inkl. Nebenkosten
- Kurtaxe extra
- Endreinigungspauschale extra : 49CHF *
- Zuschlag einberechnen für :
 - Feuerholz

► Buchen

► Vermieter kontaktieren

Nehmen Sie direkten Kontakt mit den Vermietern auf.



Akzeptierte Zahlungsarten

- Banküberweisung • Scheck • Bankscheck • Bar • Ferienscheck

www.ihacom.ch
Anzeige Nr.
225
>> Buchen <<

Kontakt

Name Herr und Frau POIDEVIN
Geneviève
Adresse 11 chêne gauthier
Stadt 41110 POUILLÉ
Land Frankreich
Mobil +33 (0) 621228739
(Frankreich)

Gesprochene Sprachen  

* Umrechnungskurs (Richtwert) : 100€ = 136.26\$ = 86.8£ = 121.91CHF

Anzeige Nr. 225

www.ihacom.ch



>> FERIENWOHNUNGEN

Internet
Holiday
Ads



Internet
Holiday
Ads



VON PRIVAT AN PRIVAT