

Ferienwohnung mit Charme Schwarzwald Apartment mit Charme



Apartment mit Charme Erdgeschoss,
eigener Eingang, in/auf: ehem.
Bauernhaus ebenerdig

Rahmen : erholsam, zauberhaft

Gästekapazität : **3 Person(en)**

Schlafzimmer : 1

Zimmer : 3



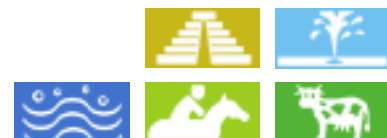
Deutscher Tourismusverband (5 Sterne)

**Baden Baden - Region of Karlsruhe - Baden Württemberg
Deutschland**

Buchung : +49 (0) 722123908 (Deutschland)

Anzeige Nr. 78194

www.ihacom.ch



Internet
Holiday
Ads



Internet
Holiday
Ads



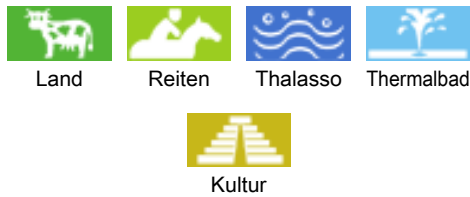
Ferienwohnung mit Charme



Apartment mit Charme Erdgeschoss, eigener Eingang, in/auf: ehem. Bauernhaus ebenerdig

- Ideal für Senioren, Paare mit Baby
- Ausblick : Panorama, freier Ausblick, Garten/Park, Wald, Dorf, spektakulärer Sonnenuntergang
- Rahmen : erholsam, zauberhaft
- Ausrichtung : Nord-Westen

Umgebung & Lokalisierung



Freizeitaktivitäten

- Aktivitäten weniger als 20 km /12 Meilen entfernt :

Skiwandern, Rodeln (Piste), Baden, Segeln, Kanu/Kajak, Golf, Tennis, Squash, Reitschule, Spazierweg, Strandweg/Waldweg, Wandern, Klettern, Felsenklettern, Mountainbike (Strecke), Drachenfliegen, Gleitdrachenfliegen, Paragliding, Ultraleichtfliegen, Segelfliegen (Club), Kutschenfahrt, Pferdeausritt, Inlineskaten/ Rollschuhfahren (Parcours), Skateboard (Halfpipe/Ramp), RC-Flugplatz, Bowling, Basketball, Angeln, Bouleplatz

- Betreute Aktivitäten :

Tennisschule, Reitschule

- Attraktionen und Entspannung :

Bar/Pub, Nachtclub, Restaurant, Kino, Park und Garten, Zoo/Tierpark, Ausstellungszentrum, Kunstgalerie, historische Sehenswürdigkeit, Museum, Theater, Freiluftbühne, Oper, Antiquitäten & Trödel, Weinkeller und Weindegustation, Casino, Pferderennbahn, natürliche Bäder, Thermalbad, Thalassotherapie-Center, Sauna, Wellnessfarm, Beautycenter, Fitnesscenter, Biobauernhof

Umgebung

- Örtlichkeit :

- Skilifte 30km
- Eislaufbahn 30km
- Beheiztes Schwimmbad 4km
- Öffentliches Schwimmbad 5km
- Öffentlicher Tennisplatz 1km
- 9-Loch-Golfplatz 7,5km
- 18-Loch-Golfplatz 15km
- Flugplatz 20km
- Wassersport-Center 20km
- Fluss 15km
- Baggersee 7,5km
- Wald <50m
- Yachthafen 30km
- Via ferrata (Klettersteig) 2km

- Annehmlichkeiten :

- Kinderbetreuung 5km
- Dorfzentrum 200m
- Stadtzentrum 3km
- Bushaltestelle 1,5km
- Fahrrad-/Mountainbikeverleih 5km
- Autovermietung 7,5km
- Skiverleih 7,5km
- Tauchausrüstungsverleih 15km
- Bäckerei 500m
- Ortliche Geschäfte 300m
- Friseursalon 300m

- Internetcafé 7,5km
- Geldautomat 500m
- Apotheke 4km
- Arzt 2km
- Krankenhaus 2km



Apartment



Apartment



Apartment



Apartment

Interieur

- **Maximalbelegung :**
3 Person(en) - 2 Erwachsene(r), 1 Kind(er)
- **Wohnfläche :**
90m²
- **Raumaufteilung :**
3 Zimmer, 1 Schlafzimmer, Schlafbereich, 1 Badezimmer, 1 WC, Wohnzimmer 14m², separate Küche, Fernsehzimmer, Waschküche, Keller
- **Schlafplätze :**
1 Doppelbett(en), 1 Einzelbett(en)
- **Komfort :**
TV, DVD-Player, Antennenanschluss, Kabel/Satellit, Kleiderschrank, Schrank, Garderobe, Schließfach, Radiowecker, Föhn, Zentralheizung, Vorhänge, Rollos, Doppelverglasung, elektrische Rollläden, Gegensprechanlage
- **Haushaltsausstattung :**
Geschirr/Besteck, Küchenutensilien, Kaffeebereiter, elektrische Kaffeemaschine, elektrischer Wasserkocher, Toaster, Zitruspresse, Elektroherd, Herdplatten, Ofen, Abzugshaube, Kühlschrank, Gefrierschrank, Geschirrspüler, Waschmaschine, Wäschetrockner, Staubsauger, Bügeleisen, Bügelbrett

Exterieur

- **Grundstücksfläche :**
1000m²
- **Außenanlage :**
Balkon 9m², Sonnenterrasse 40m²
- **Äußerer Rahmen :**
Landschaftsgarten 500m²
- **Außenausstattung :**
Grill, Gartentisch(e), 4 Gartenstuhl/-stühle, Servierwagen, Sonnenschirm, 4 Liegestuhl/-stühle



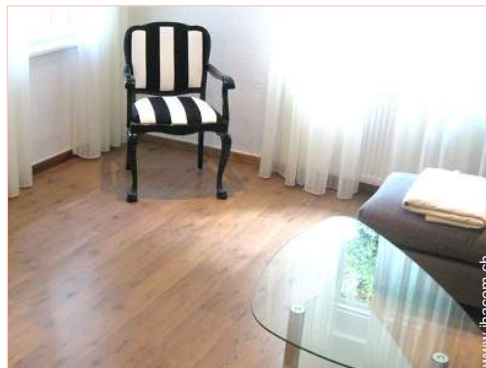
Apartment

Service

- **Wäsche :**
Bettlaken, Handtücher, Haushaltswäsche, Steppdecke(n), Kissen
- **Haus :**
Endreinigung gegen Aufpreis (+43CHF *), Schneeräumung, Hausmeister/Concierge, Parkplatz, Flughafen-/Bahnhofstransfer
- **Personal :**
Wäscheservice (2 mal pro Woche)

Praktische Infos

- **Praktische Infos**
Kinderfreundlich
Tiere nur bedingt erlaubt (Vermieter fragen)
Nichtraucher-Ferienwohnung, Mobilfunknetz, eigenes Transportmittel empfehlenswert
Wasser : heiß/kalt
Stromspannung : 220V / 60Hz
Stromversorgung : Netz
- **Empfang von Behinderten**
Rollstuhlgerechter Zugang
Behindertengerecht für : motorisch Behinderte, Sehbehinderte, Hörgeschädigte, geistig Behinderte



Apartment

Fotoalbum - 1



Apartment



Apartment



Apartment



Apartment



Apartment

Fotoalbum - 2



Apartment



Apartment



Ansicht Grundstück



Ansicht Grundstück



Fassade



Anwesen

Anfahrtsskizze



Lokalisierung & Anfahrt



GPS-Koordinaten in Graden, Minuten, Sekunden:
Breitengrad 48°45'47.448"N - Längengrad 8°14'28.032"O
(Stadt)

Adresse

→ Hilsbrunnenstrasse 10
76532 Baden Baden

• Autobahn (Ausfahrt) A5 Baden-Baden

→ Baden Baden, Region of Karlsruhe, Baden Württemberg,
Deutschland
→ Entfernung : 7,5km
→ Dauer : 10'

- Baden Baden : Entfernung : 2km
- Freiburg im Breisgau : Entfernung : 100km
- Straßburg : Entfernung : 45km

Kontakt

Name	Herr und Frau BEISS Rolf & Bernharda Das Schwarzwaldmizil
Adresse	Hilsbrunnenstrasse 10
Stadt	76530 BADEN-BADEN
Land	Deutschland
Telefon	+49 (0) 722123908 (Deutschland) Von 08:00 AM bis 08:00 PM (GMT/UTC +01:00)
Mobil	+49 (0) 1776480152 (Deutschland)
Fax	+49 (0) 72213796823 (Deutschland)
Gesprochene Sprachen	



Apartment



Apartment



Apartment



Apartment



Apartment

Buchungskonditionen

• Vermietung

→ Kurtaxe extra

→ Endreinigungspauschale extra : 43CHF *

Akzeptierte Zahlungsarten

• Banküberweisung • Bar

► Buchen

► Vermieter kontaktieren

Nehmen Sie direkten Kontakt mit den Vermietern auf.

www.ihacom.ch

Anzeige Nr.

78194

>> Buchen <<

Kontakt

Name Herr und Frau BEISS Rolf
& Bernharda
Das Schwarzwaldmizil

Adresse Hilsbrunnenstrasse 10

Stadt 76530 BADEN-BADEN

Land Deutschland

Telefon +49 (0) 722123908
(Deutschland) Von 08:00
AM bis 08:00 PM (GMT/
UTC +01:00)

Mobil +49 (0) 1776480152
(Deutschland)

Fax +49 (0) 72213796823
(Deutschland)

Gesprochene
Sprachen 