

Ferienwohnung Schwarzwald "Haus Patricia"



Haus, freistehend, 2 Stockwerke,
eigener Eingang, in/auf: Privatbesitz

Rahmen : erholsam, naturbelassen

Gästekapazität : 5 Person(en)

Schlafzimmer : 2

Zimmer : 3

Friedenweiler - Regierungsbezirk Freiburg im Breisgau - Baden Württemberg
Deutschland

Buchung : +49 (0) 76541294 (Deutschland)

Anzeige Nr. 8471

www.ihacom.ch



>> FERIENWOHNUNGEN

Internet
Holiday
Ads



Internet
Holiday
Ads



VON PRIVAT AN PRIVAT

Ferienwohnung



Haus, freistehend, 2 Stockwerke, eigener Eingang, in/auf: Privatbesitz

- **Ideal für alle Altersgruppen, Familien**
- **Ausblick :** freier Ausblick, Garten/Park, Felder, Wiese, Wald, Dorf
- **Rahmen :** erholsam, naturbelassen
- **Ausrichtung :** Süden

Extras

- **Parkplatz :**
Unüberdachter Parkplatz : 1 auf Grundstück
- **Vorzüge :**
Fitnessgerät(e), Tischtennis, 4 Tischtennis-schläger, 2 Fahrrad/-räder
- **Baby-Ausstattung :**
Babystuhl, Wickeltisch, Babywanne, Babytopf



Hauptschlafzimmer

Umgebung & Lokalisierung



Gebirge



Ski



Reiten

Freizeitaktivitäten

- **Aktivitäten weniger als 20 km /12 Meilen entfernt :**

Langlauf, Skiwandern, Baden, Tretboot, Tennis, Spazierweg, Wandern, Mountainbike (Strecke), Fliegen (Club), Segelfliegen (Club), Bootsausflug, Minigolf, Skateboard (Halfpipe/Ramp), Angeln, Bouleplatz

- **Betreute Aktivitäten :**

Skischule, Segelschule, Reitschule

- **Attraktionen und Entspannung :**

Restaurant, Kino, Park und Garten, Zoo/ Tierpark, Kunstgalerie, historische Sehenswürdigkeit, Museum, Fitnesscenter

Umgebung

- **Örtlichkeit :**

- Skipisten 30km
- Skilifte 5km
- Eislaufbahn 40km
- Beheiztes Schwimmbad 4km
- Öffentliches Schwimmbad 4km
- Öffentlicher Tennisplatz 500m
- 9-Loch-Golfplatz 20km
- Flugplatz >50km
- Wasserfall 5km
- See 4km
- Wald 300m
- Bergmassiv 25km

- **Annehmlichkeiten :**

- Dorfzentrum 100m
- Bushaltestelle 100m
- Fahrrad-/Mountainbikeverleih 7,5km
- Autovermietung 7,5km
- Bootsvermietung 15km
- Skiverleih 7,5km
- Bäckerei 100m
- Ortliche Geschäfte 300m
- Supermarkt 4km
- Luxus-/Markenboutiquen 50km
- Friseursalon 4km
- Post 4km
- Bank 4km
- Geldautomat 100m
- Apotheke 4km
- Arzt 4km
- Krankenhaus 7,5km
- Ambulanz 7,5km



Wohnzimmer



Ansicht Süden



großes Schlafzimmer

Interieur

- **Maximalbelegung :**
5 Person(en) - 4 Erwachsene(r), 1 Kind(er)
- **Wohnfläche :**
80m²
- **Raumaufteilung :**
3 Zimmer, 2 Schlafzimmer, Schlafbereich, 1 Badezimmer, 1 WC, Wohnzimmer 20m², große separate Küche, Fitnessraum, Waschküche
- **Schlafplätze :**
2 Doppelbett(en), 2 Einzelbett(en), 1 Babybett(en), 1 zusätzliche Schlafmöglichkeit(en)
- **Komfort :**
TV, Hi-Fi-Anlage, Gesellschaftsspiele, Bibliothek, Kabel/Satellit, Wi-Fi (drahtloser Internetzugang), Kleiderschrank, Garderobe, Radiowecker, Föhn, Zentralheizung, Vorhänge, Rollos, Doppelverglasung, Rollläden, Feueralarm
- **Haushaltsausstattung :**
Geschirr/Besteck, Küchenutensilien, elektrische Kaffeemaschine, elektrischer Wasserkocher, Toaster, Elektroherd, Herdplatten, Abzugshaube, Kühlschrank, Gefrierschrank, Geschirrspüler, Waschmaschine, Wäschetrockner, Staubsauger, Bügeleisen, Bügelbrett

Exterieur

- **Grundstücksfläche :**
800m²
- **Außenanlage :**
Balkon 5m², Pavillon 9m²
- **Äußerer Rahmen :**
Landschaftsgarten 200m², Rasen 100m², Zierteich
- **Außenausstattung :**
Grill, Sonnenschirm, 4 Liegestuhl/-stühle, Sandkasten



große separate Küche

Service

- **Wäsche :**
Bettlaken, Handtücher, Haushaltswäsche, Bettdecke(n), Kissen
- **Haus :**
Endreinigung, Schneeräumung, Parkplatz, Flughafen-/Bahnhofstransfer

Praktische Infos

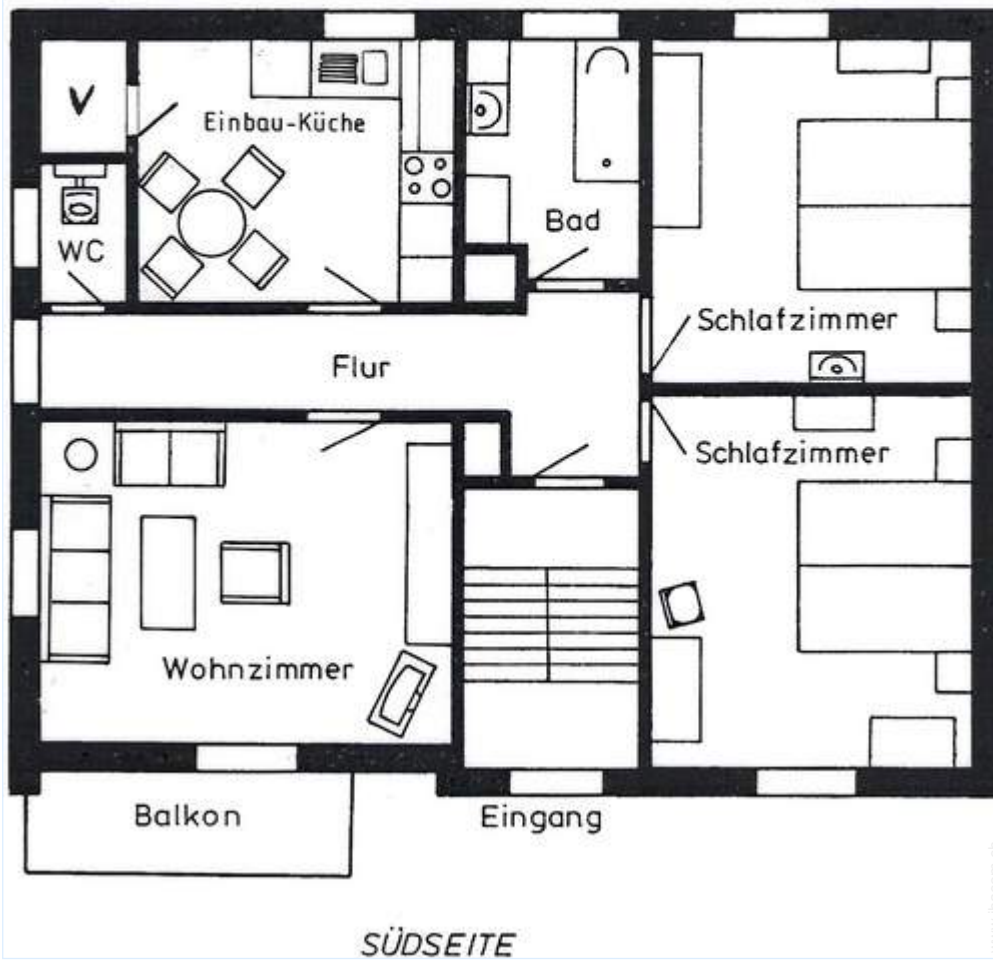
- **Praktische Infos**
Kinderfreundlich
Tiere nur bedingt erlaubt (Vermieter fragen)
Mobilfunknetz, eigenes Transportmittel empfehlenswert
Wasser : heiß/kalt
Stromspannung : 220-240V / 50Hz
Stromversorgung : Netz



zusätzliche Schlafmöglichkeit(en)

Grundrissplan

Ferienwohnung Grundriß
1. Obergeschoß
ca. 80 qm



Fotoalbum - 1



Ansicht Süden



Wohnzimmer



Hauptschlafzimmer



großes Schlafzimmer



zusätzliche Schlafmöglichkeit(en)

Fotoalbum - 2



große separate Küche



Badezimmer



Blick auf Garten/Park



Winter



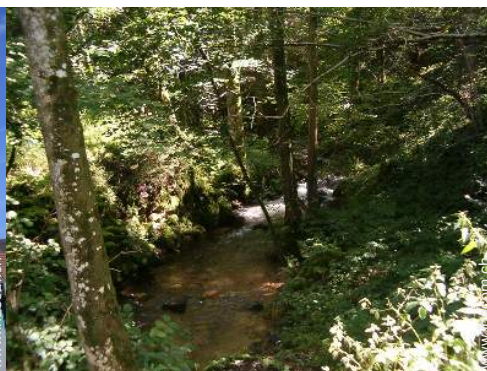
Ihre Gastgeber



Blick auf Dorf



Dorfzentrum



Spazierweg



historische Sehenswürdigkeit

Anfahrtsskizze



Lokalisierung & Anfahrt



GPS-Koordinaten in Graden, Minuten, Sekunden:
Breitengrad 47°53'45"N - Längengrad 8°17'10"O (Unterkunft)

Adresse

→ Röttenbach
Ganterstraße 3
79877 Friedenweiler

• Autobahn (Ausfahrt) A5 Freiburg Mitte

→ Freiburg im Breisgau, Regierungsbezirk Freiburg im Breisgau,
Baden Württemberg, Deutschland
→ Entfernung : 43km
→ Dauer : 1h

• Autobahn (Ausfahrt) A81 Dreieck Bad Dürkheim

→ Donaueschingen, Regierungsbezirk Freiburg im Breisgau,
Baden Württemberg, Deutschland
→ Entfernung : 20km
→ Dauer : 30'

• Bahnhof Röttenbach

→ Friedenweiler, Regierungsbezirk Freiburg im Breisgau, Baden
Württemberg, Deutschland
→ Entfernung : 300m
→ Dauer : 5'

• Titisee Neustadt : Entfernung : 7,5km

• Donaueschingen : Entfernung : 20km

• Freiburg im Breisgau : Entfernung : 43km

Kontakt

Name

Frau LUMPE Patricia

Adresse

Röttenbach
Ganterstraße 3

Stadt

79877 RÖTENBACH-FRIEDENWEILER

Land

Deutschland

Telefon

+49 (0) 76541294 (Deutschland)

Gesprochene
Sprachen



Verfügbarkeitskalender - ab : Mai 2012

Mai	Di	Mi	Do	Fr	Sa	So	Mo	Di	Mi	Do	Fr	Sa	So	Mo	Di	Mi	Do	Fr	Sa	So	Mo	Di	Mi	Do	Fr	Sa	So	Mo	Di	Mi	Do
2012	1	2	3	4	5	6	7	8	9	10	11	12	13	14	15	16	17	18	19	20	21	22	23	24	25	26	27	28	29	30	31

Jun	Fr	Sa	So	Mo	Di	Mi	Do	Fr	Sa	So	Mo	Di	Mi	Do	Fr	Sa	So	Mo	Di	Mi	Do	Fr	Sa							
2012	1	2	3	4	5	6	7	8	9	10	11	12	13	14	15	16	17	18	19	20	21	22	23	24	25	26	27	28	29	30
	-	-	-	-	-	-	-	-	-	-	-	-	-	-	-	-	-	-	-	-	-	-	-	-	-	-	-	-	-	-

Jul	So	Mo	Di	Mi	Do	Fr	Sa	So	Mo	Di	Mi	Do	Fr	Sa	So	Mo	Di	Mi	Do	Fr	Sa	So	Mo	Di							
2012	1	2	3	4	5	6	7	8	9	10	11	12	13	14	15	16	17	18	19	20	21	22	23	24	25	26	27	28	29	30	31
	-	-	-	-	-	-	-	-	-	-	-	-	-	-	-	-	-	-	-	-	-	-	-	-	-	-	-	-	-	-	

Gebucht
 Nebensaison
 Sondersaison

[Monat : Vor >>](#)

Miettarife - Haus - 5 Person(en)

Tarife	Nacht	Wochenende	Woche	2 Wochen	Monat
 Nebensaison	41CHF * ↓ > 4	-	-	-	-
 Sondersaison	46CHF * ↓ > 7	-	-	-	-

[↓ Staffeltarif](#)
[> Minimum Nacht](#)

[Buchen](#)





Hauptschlafzimmer



großes Schlafzimmer



zusätzliche Schlafmöglichkeit(en)



Ansicht Süden



Wohnzimmer

Buchungskonditionen

• Buchung

- Bezahlung bei Buchung : 61CHF *
- Bezahlung des Restbetrags : bei Schlüsselübergabe

• Vermietung

- Inkl. Nebenkosten
- Kurtaxe extra
- Inkl. Endreinigungspauschale
- Zuschlag einberechnen für :
 - Tiere

► Buchen

► Vermieter kontaktieren

Akzeptierte Zahlungsarten



- Banküberweisung • Bar

Nehmen Sie direkten Kontakt mit den Vermietern auf.

www.ihacom.ch
Anzeige Nr.
8471
>> Buchen <<

Kontakt

Name Frau LUMPE Patricia
Adresse Röttenbach
Ganterstraße 3
Stadt 79877 RÖTENBACH-
FRIEDENWEILER
Land Deutschland
Telefon +49 (0) 76541294
(Deutschland)

Gesprochene Sprachen  

* Umrechnungskurs (Richtwert) : 100€ = 136.26\$ = 86.8£ = 121.91CHF

Anzeige Nr. 8471

www.ihacom.ch



>> FERIENWOHNUNGEN

Internet
Holiday
Ads



Internet
Holiday
Ads



VON PRIVAT AN PRIVAT