

Ferienwohnung Schwarzwald "Haus Janssen-Wehrle"



Apartment Kellergeschoss, eigener Eingang, in/auf: Privatbesitz

Rahmen : ländlich, naturbelassen

Gästekapazität : 5 Person(en)

Schlafzimmer : 2

Zimmer : 2



Deutscher Tourismusverband (4 Sterne)

Titisee Neustadt - Regierungsbezirk Freiburg im Breisgau - Baden Württemberg

Deutschland

Buchung : +49 (0) 76571823 (Deutschland)

Anzeige Nr. 5692

www.ihacom.ch



>> FERIEWOHNUNGEN

Internet
Holiday
Ads



Internet
Holiday
Ads



VON PRIVAT AN PRIVAT

Ferienwohnung



Apartment Kellergeschoss, eigener Eingang, in/auf: Privatbesitz

- **Ideal für alle Altersgruppen, Sportler**
- **Ausblick :** Panorama, freier Ausblick, hochgelegen, Landschaft, Wiese, Wald
- **Rahmen :** ländlich, naturbelassen
- **Ausrichtung :** Süden

Extras

- **Parkplatz :**
Unüberdachter Parkplatz : 2 reservierte(r), 2 auf Grundstück
- **Vorzüge :**
Skiraum, Tischtennis, Tischtennisschläger, Basketballkorb
- **Baby-Ausstattung :**
Babystuhl, Wickeltisch, Babytopf



Panoramaausblick

Umgebung & Lokalisierung



Land

Golf

Ski

Thalasso



Festival

Freizeitaktivitäten

- **Aktivitäten weniger als 20 km /12 Meilen entfernt :**

Alpinski, Langlauf, Skiwandern, Snowboard, Rodeln (Piste), Eislaufen, Motorschlitten, Baden, Tretboot, Tauchen, Windsurfen, Segeln, Golf, Tennis, Spazierweg, Strandweg/Waldweg, Wandern, Mountainbike (Strecke), Drachenfliegen, Gleitdrachenfliegen, Heißluftballon, Segelfliegen (Club), Bootsausflug, Kutschenfahrt, Pferdeausritt, Minigolf, Inlineskaten/Rollschuhfahren (Parcours), Skateboard (Halfpipe/Ramp), Bowling, Fischen

- **Betreute Aktivitäten :**

Skischule, Kinderskischule, Segelschule, Tauchschule, Tennisschule

- **Attraktionen und Entspannung :**

Bar/Pub, Restaurant, Kino, Park und Garten, Vergnügungspark, Zoo/Tierpark, Ausstellungszentrum, Kunstgalerie, historische Sehenswürdigkeit, Museum, Oper, Festival, Antiquitäten & Trödel, Kunsthandwerk, Thermalbad, Sauna, Wellnessfarm, Beautycenter, Fitnesscenter, Biobauernhof

Umgebung

- **Örtlichkeit :**

- Skipisten <50m
- Skilifte <50m
- Eislaufbahn 5km
- Beheiztes Schwimmbad 5km
- Öffentliches Schwimmbad 3km
- Öffentlicher Tennisplatz 5km
- 9-Loch-Golfplatz 15km
- Flugplatz >50km
- See 5km
- Wald <50m

- **Annehmlichkeiten :**

- Stadtzentrum 5km
- Bushaltestelle 300m
- Skibus 7,5km
- Fahrrad-/Mountainbikeverleih 5km
- Autovermietung 5km
- Skiverleih 5km
- Wäscherei/Wäscheverleih 5km
- Bäckerei 2km
- Feinkosthändler 2km
- Supermarkt 5km
- Luxus-/Markenboutiquen 7,5km
- Friseursalon 5km
- Post 5km
- Bank 3km
- Geldautomat 3km
- Apotheke 5km

- Arzt 5km
- Krankenhaus 5km
- Ambulanz 5km



überdachte Terrasse



Frühling



Ausblick Terrasse

Exterieur

- **Grundstücksfläche :**
1000m²
- **Außenanlage :**
Terrasse 10m², überdachte Terrasse 8m²
- **Äußerer Rahmen :**
Garten 20m², Rasen 10m², Wald, Weiher
- **Außenausstattung :**
Grill, Gartentisch(e), 5 Gartenstuhl/-stühle, Sonnenschirm, 3 Liegestuhl/-stühle, Schaukel, Klettergerüst, Sandkasten



Innenkomfort und Ausstattung

Interieur

- **Maximalbelegung :**
5 Person(en) - 4 Erwachsene(r), 1 Kind(er)
- **Wohnfläche :**
70m²
- **Raumaufteilung :**
2 Zimmer, 2 Schlafzimmer, 1 Badezimmer, 1 Waschküche/-räume, 1 WC, separate Küche, Essbereich, Waschküche
- **Schlafplätze :**
1 Doppelbett(en), 1 Schrankbett(en) 2 Personen, 1 Klappbett(en) 1 Person, 1 Babybett(en), 1 zusätzliche Schlafmöglichkeit (en)
- **Komfort :**
TV, Hi-Fi-Anlage, Videorekorder, DVD-Player, Videospiele, Gesellschaftsspiele, Bibliothek, Filmkollektion, Telefon, Kabel/Satellit, Wi-Fi (drahtloser Internetzugang), Kleiderschrank, Schrank, Garderobe, Radiowecker, Föhn, Zentralheizung, Vorhänge, Rollos, Doppelverglasung, Rollläden
- **Haushaltsausstattung :**
Geschirr/Besteck, Küchenutensilien, elektrische Kaffeemaschine, elektrischer Wasserkocher, Toaster, Zitruspresse, Fleischgrill, Herdplatten, Mikrowelle, Abzugshaube, Kühlschrank, Geschirrspüler, Waschmaschine, Staubsauger, Bügeleisen, Bügelbrett

Service

- **Wäsche :**
Bettlaken, Handtücher, Haushaltswäsche, Bettdecke(n), Steppdecke(n), Kissen
- **Haus :**
Endreinigung gegen Aufpreis (+37CHF *), Schneeräumung, Parkplatz, Flughafen-/Bahnhofstransfer

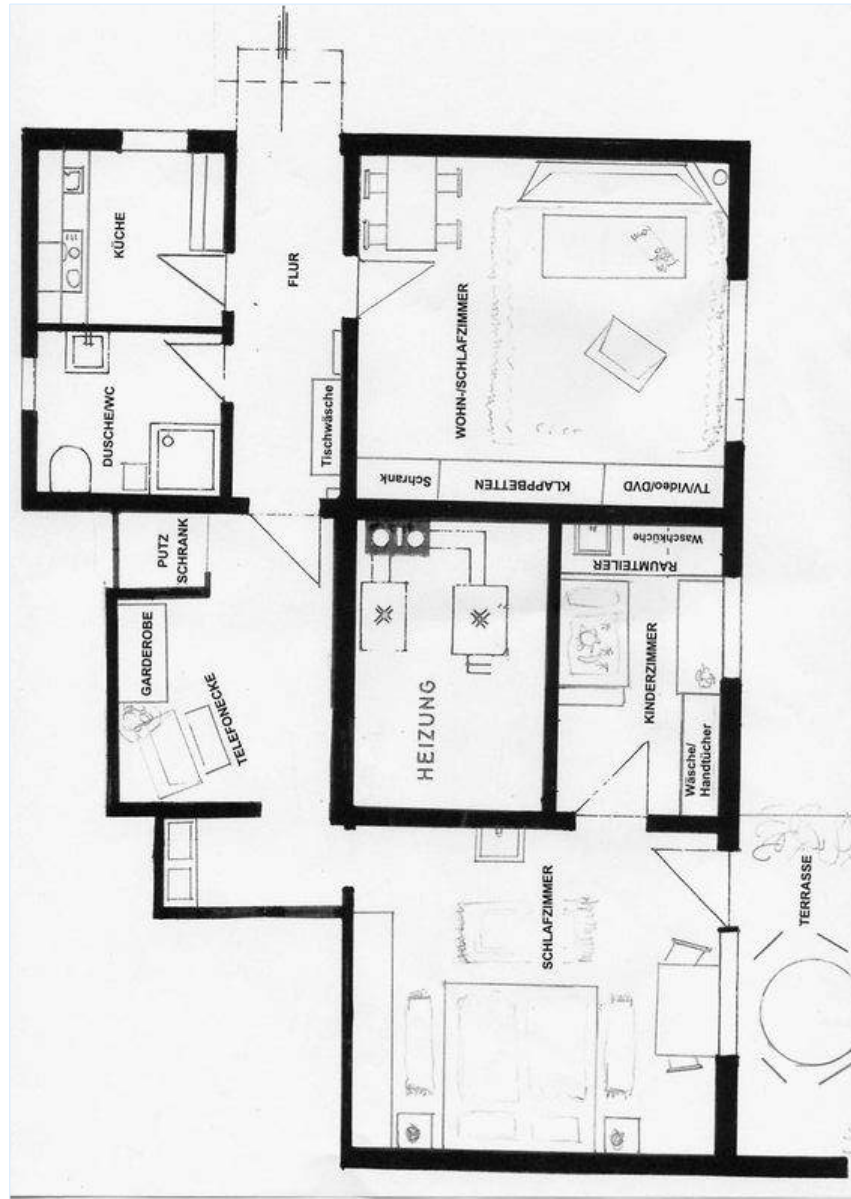
Praktische Infos

- **Praktische Infos**
Kinderfreundlich
Tiere erlaubt
Nichtraucher-Ferienwohnung, eigenes Transportmittel empfehlenswert
Stromversorgung : Netz



Ausblick Terrasse

Grundrissplan



www.ihacom.ch

Fotoalbum - 1



Frühling



überdachte Terrasse



Panoramaausblick



Ausblick Terrasse



Ausblick Terrasse

Fotoalbum - 2



Innenkomfort und Ausstattung

Innenkomfort und Ausstattung



Essbereich



Hauptschlafzimmer



Ausblick Schlafzimmer



Garderobe



separate Küche



Küchenutensilien

Fotoalbum - 3



Badezimmer



Ausblick Apartment



Wandern



Blick auf Wiese



Spazierweg



Blick aufs Land



Schaukel



Winteraktivitäten in der Nähe



Golf

Lokalisierung & Anfahrt



GPS-Koordinaten in Graden, Minuten, Sekunden:
Breitengrad 47°54'10.728"N - Längengrad 8°8'56.688"O
(Stadt)

Adresse

→ Schwärzenbach 61, Ahornhäuser
79822 Titisee Neustadt

• Autobahn (Ausfahrt) A 5

→ Freiburg im Breisgau, Regierungsbezirk Freiburg im Breisgau,
Baden Württemberg, Deutschland
→ Entfernung : 30km
→ Dauer : 40'

• Autobahn (Ausfahrt) A 81

→ Donaueschingen, Regierungsbezirk Freiburg im Breisgau,
Baden Württemberg, Deutschland
→ Entfernung : 25km
→ Dauer : 40'

• Freiburg im Breisgau : Entfernung : 30km

• Donaueschingen : Entfernung : 20km

Kontakt

Name	Frau JANßEN-WEHRLE Ines HAUS JANßEN-WEHRLE
Adresse	Ahornhäuser 61 Ortsteil Schwärzenbach
Stadt	79822 TITISEE-NEUSTADT
Land	Deutschland
Telefon	+49 (0) 76571823 (Deutschland)
Fax	+49 (0) 76578295 (Deutschland)

Gesprochene
Sprachen



Verfügbarkeitskalender - ab : Mai 2012

Mai	Di	Mi	Do	Fr	Sa	So	Mo	Di	Mi	Do	Fr	Sa	So	Mo	Di	Mi	Do	Fr	Sa	So	Mo	Di	Mi	Do	Fr	Sa	So	Mo	Di	Mi	Do
2012	1	2	3	4	5	6	7	8	9	10	11	12	13	14	15	16	17	18	19	20	21	22	23	24	25	26	27	28	29	30	31
																					-	-	-	-	-	-	-	-	-	-	-




Jun	Fr	Sa	So	Mo	Di	Mi	Do	Fr	Sa	So	Mo	Di	Mi	Do	Fr	Sa	So	Mo	Di	Mi	Do	Fr	Sa							
2012	1	2	3	4	5	6	7	8	9	10	11	12	13	14	15	16	17	18	19	20	21	22	23	24	25	26	27	28	29	30
	-	-	-	-	-	-	-	-	-	-	-	-	-	-	-	-	-	-	-	-	-	-	-	-	-	-	-	-	-	-

Jul	So	Mo	Di	Mi	Do	Fr	Sa	So	Mo	Di	Mi	Do	Fr	Sa	So	Mo	Di	Mi	Do	Fr	Sa	So	Mo	Di							
2012	1	2	3	4	5	6	7	8	9	10	11	12	13	14	15	16	17	18	19	20	21	22	23	24	25	26	27	28	29	30	31
	-	-	-	-	-	-	-	-	-	-	-	-	-	-	-	-	-	-	-	-	-	-	-	-	-	-	-	-	-	-	

 Gebucht  Hauptsaison

Monat : Vor >>

Miettarife - Apartment - 5 Person(en)

Tarife	Nacht	Wochenende	Woche	2 Wochen	Monat
 Nebensaison	50CHF * ↓ > 4	-	-	-	-
 Übergangssaison	41CHF * ↓ > 3	-	-	-	-
 Hauptsaison	59CHF * ↓ > 4	-	-	-	-

↓ Staffeltarif > Minimum Nacht

Buchen





Panoramaausblick



Ausblick Terrasse



Ausblick Terrasse



Frühling



überdachte Terrasse

Buchungskonditionen

• Buchung

- Bezahlung bei Buchung : 30% des Mietbetrags
- Bezahlung des Restbetrags : bei Schlüsselübergabe

• Vermietung

- Inkl. Nebenkosten
- Kurtaxe extra
- Endreinigungspauschale extra : 37CHF *
- Zuschlag einberechnen für :
 - zusätzliche(s) Bett(en)

► Buchen

► Vermieter kontaktieren

Nehmen Sie direkten Kontakt mit den Vermietern auf.

www.ihacom.ch
Anzeige Nr.
5692
>> Buchen <<

Akzeptierte Zahlungsarten

- Internationale Zahlungsanweisung
- Banküberweisung
- Scheck
- PayPal
- Bar

Kontakt

Name	Frau JANßEN-WEHRLE Ines HAUS JANßEN-WEHRLE
Adresse	Ahornhäuser 61 Ortsteil Schwärzenbach
Stadt	79822 TITISEE- NEUSTADT
Land	Deutschland
Telefon	+49 (0) 76571823 (Deutschland)
Fax	+49 (0) 76578295 (Deutschland)
Gesprochene Sprachen	  

* Umrechnungskurs (Richtwert) : 100€ = 136.26\$ = 86.8£ = 121.91CHF

Anzeige Nr. 5692

www.ihacom.ch



>> FERIENWOHNUNGEN

Internet
Holiday
Ads



Internet
Holiday
Ads



VON PRIVAT AN PRIVAT