

# Ferienwohnung Schwarzwald "Haus Fohrenbühl"



**Apartment** 1. Stock in/auf: Privatbesitz

Rahmen : behaglich, ländlich

Gästekapazität : 4 Person(en)

Schlafzimmer : 2

Zimmer : 3

Eisenbach - Regierungsbezirk Freiburg im Breisgau - Baden Württemberg  
Deutschland

Buchung : +49 (0) 76571316 (Deutschland)

Anzeige Nr. 26071

[www.ihacom.ch](http://www.ihacom.ch)



>> FERIENWOHNUNGEN

Internet  
Holiday  
Ads



Internet  
Holiday  
Ads



VON PRIVAT AN PRIVAT

## Ferienwohnung



Apartment 1. Stock in/auf: Privatbesitz

- **Ideal für alle Altersgruppen, Familien**
- **Ausblick :** Panorama, freier Ausblick, Landschaft, Garten/Park, Wiese, Wald
- **Rahmen :** behaglich, ländlich
- **Ausrichtung :** Westen

## Extras

- **Parkplatz :**  
Unüberdachter Parkplatz : 1 auf Grundstück
- **Baby-Ausstattung :**  
Babystuhl, Babywanne



Hauptschlafzimmer

## Umgebung & Lokalisierung



Land



Ski



Angeln

### Freizeitaktivitäten

- **Aktivitäten weniger als 20 km /12 Meilen entfernt :**

Alpinski, Langlauf, Snowboard, Rodeln (Piste), Eislaufen, Baden, Tretboot, Golf, Tennis, Spazierweg, Strandweg/Waldweg, Wandern, Mountainbike (Strecke), Minigolf, Skateboard (Halfpipe/Ramp), ATV/Quad, Angeln, Bouleplatz

- **Attraktionen und Entspannung :**

Restaurant, Kino, Zoo/Tierpark, historische Sehenswürdigkeit, Museum, Theater, Freiluftbühne, Thermalbad, Sauna, Beautycenter, Fitnesscenter, Biobauernhof

### Umgebung

- **Örtlichkeit :**

- Skipisten 15km
- Skilifte 4km
- Eislaufbahn 10km
- Beheiztes Schwimmbad 10km
- Öffentliches Schwimmbad 10km
- Öffentlicher Tennisplatz 3km
- 9-Loch-Golfplatz 10km
- Wasserfall 20km
- See 10km
- Wald 100m

- **Annehmlichkeiten :**

- Stadtzentrum 10km
- Bushaltestelle 50m
- Fahrrad-/Mountainbikeverleih 3km
- Autovermietung 10km
- Bootsvermietung 10km
- Skiverleih 7,5km
- Bäckerei 4km
- Feinkosthändler 10km
- Ortliche Geschäfte 4km
- Supermarkt 10km
- Luxus-/Markenboutiquen 7,5km
- Friseursalon 4km
- Internetcafé 10km
- Post 4km
- Bank 4km
- Geldautomat 4km
- Apotheke 7,5km
- Arzt 4km
- Krankenhaus 10km



Essbereich



Wohnzimmer

### Exterieur

- Grundstücksfläche :  
2000m<sup>2</sup>
- Außenanlage :  
Balkon 3m<sup>2</sup>
- Äußerer Rahmen :  
Rasen > 1000m<sup>2</sup>
- Außenausstattung :  
Grill, Gartentisch(e), Gartenstuhl/-stühle



Badezimmer



kleines Schlafzimmer

### Interieur

- Maximalbelegung :  
4 Person(en) - 2 Erwachsene(r), 2 Kind(er)
- Wohnfläche :  
70m<sup>2</sup>
- Raumaufteilung :  
3 Zimmer, 2 Schlafzimmer, Schlafbereich, 1 Badezimmer, 1 WC, Wohnzimmer 20m<sup>2</sup>, separate Küche, Essbereich, Fernsehzimmer
- Schlafplätze :  
1 Doppelbett(en), 2 Einzelbett(en), 1 Babybett(en)
- Komfort :  
TV, DVD-Player, Gesellschaftsspiele, Kabel/Satellit, Kleiderschrank, Schrank, Garderobe, Föhn, elektrische Heizung, Vorhänge, Rollos, Doppelverglasung, Rollläden, Feueralarm
- Haushaltsausstattung :  
Geschirr/Besteck, Küchenutensilien, Kaffeebereiter, elektrische Kaffeemaschine, elektrischer Wasserkocher, Toaster, Zitruspresse, Raclette-Grill, Elektroherd, Herdplatten, Mikrowelle, Kühlschrank, Gefrierschrank, Staubsauger, Bügeleisen, Bügelbrett

### Service

- Wäsche :  
Bettlaken (1 mal pro Woche), Handtücher (1 mal pro Woche), Haushaltswäsche (1 mal pro Woche), Bettdecke(n), Steppdecke(n), Kissen
- Haus :  
Endreinigung, Garten-/Poolpflege (1 mal pro Woche), Schneeräumung, Parkplatz, Flughafen-/Bahnhofstransfer

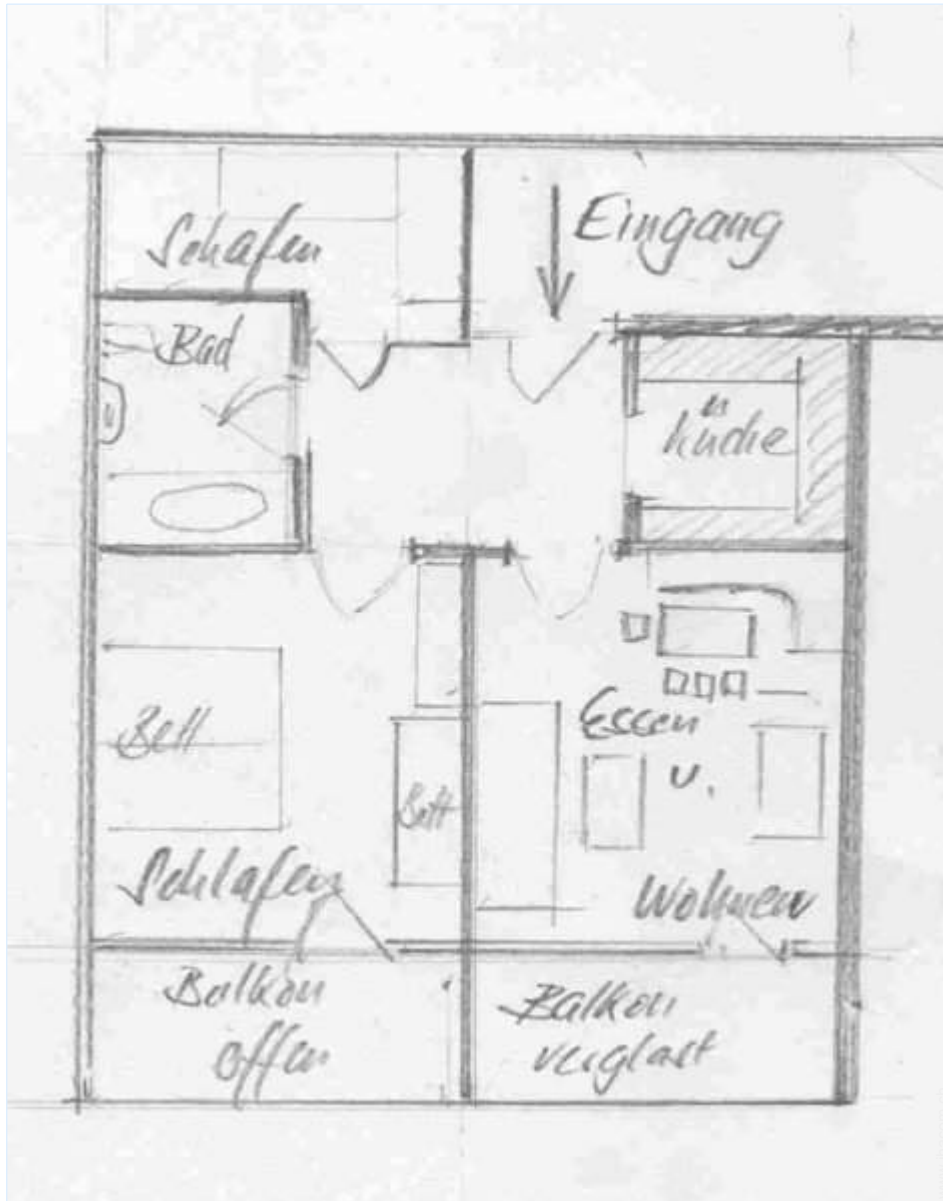
### Praktische Infos

- Praktische Infos  
Kinderfreundlich  
Tiere erlaubt  
Mobilfunknetz, eigenes Transportmittel empfehlenswert  
Wasser : heiß/kalt  
Stromversorgung : Netz



Küche

Grundrissplan



Fotoalbum - 1



Wohnzimmer



Essbereich



Hauptschlafzimmer



kleines Schlafzimmer



Küche

Fotoalbum - 2



Badezimmer



Ansicht Westen



Herbst



Badevergnügen in der Nähe



historische Sehenswürdigkeit



Umgebung



Wassersport in der Nähe



Langlauf

### Lokalisierung & Anfahrt



GPS-Koordinaten in Graden, Minuten, Sekunden:  
Breitengrad 47°57'13.32"N - Längengrad 8°15'38.088"O  
(Stadt)

#### Adresse

→ Eisenbach-Bubenbach  
Schulweg 4  
79871 Eisenbach

#### • Autobahn (Ausfahrt) A 5

→ Freiburg im Breisgau, Regierungsbezirk Freiburg im Breisgau,  
Baden Württemberg, Deutschland  
→ Entfernung : 56km  
→ Dauer : 30'

#### • Bahnhof Neustadt

→ Titisee Neustadt, Regierungsbezirk Freiburg im Breisgau, Baden  
Württemberg, Deutschland  
→ Entfernung : 10km  
→ Dauer : 15'

#### • Autobahn (Ausfahrt) A 81

→ Bad Dürkheim, Regierungsbezirk Freiburg im Breisgau, Baden  
Württemberg, Deutschland  
→ Entfernung : 20km  
→ Dauer : 20'

- Basel : Entfernung : 105km
- Colmar : Entfernung : 105km

### Kontakt

Name	Frau BRICHTA Heidrun
Adresse	Steinbruchstraße 1
Stadt	79871 EISENBACH
Land	Deutschland
Telefon	+49 (0) 76571316 (Deutschland)
Fax	+49 (0) 7657933662 (Deutschland)

Gesprochene  
Sprachen



Verfügbarkeitskalender - ab : Mai 2012

Mai	Di	Mi	Do	Fr	Sa	So	Mo	Di	Mi	Do	Fr	Sa	So	Mo	Di	Mi	Do	Fr	Sa	So	Mo	Di	Mi	Do	Fr	Sa	So	Mo	Di	Mi	Do
2012	1	2	3	4	5	6	7	8	9	10	11	12	13	14	15	16	17	18	19	20	21	22	23	24	25	26	27	28	29	30	31
																					-	-	-	-	-	-	-	-	-	-	-

Jun	Fr	Sa	So	Mo	Di	Mi	Do	Fr	Sa	So	Mo	Di	Mi	Do	Fr	Sa	So	Mo	Di	Mi	Do	Fr	Sa							
2012	1	2	3	4	5	6	7	8	9	10	11	12	13	14	15	16	17	18	19	20	21	22	23	24	25	26	27	28	29	30
	-	-	-	-	-	-	-	-	-	-	-	-	-	-	-	-	-	-	-	-	-	-	-	-	-	-	-	-	-	-





Jul	So	Mo	Di	Mi	Do	Fr	Sa	So	Mo	Di	Mi	Do	Fr	Sa	So	Mo	Di	Mi	Do	Fr	Sa	So	Mo	Di							
2012	1	2	3	4	5	6	7	8	9	10	11	12	13	14	15	16	17	18	19	20	21	22	23	24	25	26	27	28	29	30	31
	-	-	-	-	-	-	-	-	-	-	-	-	-	-	-	-	-	-	-	-	-	-	-	-	-	-	-	-	-	-	

 Gebucht

 Hauptsaison

Monat : Vor >>

Miettarife - Apartment - 4 Person(en)

Tarife	Nacht	Wochenende	Woche	2 Wochen	Monat
 Nebensaison	61CHF * > 3	-	-	-	-
 Übergangssaison	61CHF * > 3	-	-	-	-
 Hauptsaison	85CHF * > 3	-	-	-	-
 Sondersaison	-	-	366CHF *	-	-

> Minimum Nacht

Buchen





Hauptschlafzimmer



kleines Schlafzimmer



Küche



Wohnzimmer



Essbereich

### Buchungskonditionen

#### • Buchung

- Bezahlung bei Buchung : 80% des Mietbetrags
- Bezahlung des Restbetrags : bei Schlüsselübergabe

#### • Vermietung

- Inkl. Nebenkosten
- Kurtaxe extra
- Inkl. Endreinigungspauschale

► Buchen

► Vermieter kontaktieren

### Akzeptierte Zahlungsarten



- Banküberweisung • Bar

Nehmen Sie direkten Kontakt mit den Vermietern auf.

[www.ihacom.ch](http://www.ihacom.ch)  
Anzeige Nr.  
26071  
>> Buchen <<

### Kontakt

Name Frau BRICHTA Heidrun  
Adresse Steinbruchstraße 1  
Stadt 79871 EISENBACH  
Land Deutschland  
Telefon +49 (0) 76571316 (Deutschland)  
Fax +49 (0) 7657933662 (Deutschland)

Gesprochene Sprachen  

\* Umrechnungskurs (Richtwert) : 100€ = 136.26\$ = 86.8£ = 121.91CHF

Anzeige Nr. 26071

[www.ihacom.ch](http://www.ihacom.ch)



>> FERIENWOHNUNGEN

Internet  
Holiday  
Ads



Internet  
Holiday  
Ads



VON PRIVAT AN PRIVAT