

Ferienwohnung Innellan "INNELLAN FARMHOUSE"



Bauernhof, Doppel-/Reihenhaus, 2 Stockwerke, eigener Eingang, in/auf: Anwesen mit Charme

Rahmen : malerisch, friedlich

Gästekapazität : 7 Person(en)

Schlafzimmer : 4

Zimmer : 11

Innellan - Argyll and Bute

Schottland

Buchung : +44 (0) 141 9544456 (Vereinigtes Königreich)

Anzeige Nr. 8073

www.ihacom.ch



Internet
Holiday
Ads



Internet
Holiday
Ads



Ferienwohnung



Bauernhof, Doppel-/Reihenhaus, 2 Stockwerke, eigener Eingang, in/auf: Anwesen mit Charme

• Ideal für alle Altersgruppen, Familiengruppen

- **Ausblick :** Panorama, freier Ausblick, ohne Visavis, hochgelegen, Meer/Ozean, Felder
- **Rahmen :** malerisch, friedlich
- **Ausrichtung :** Süd-Osten

Extras

- **Parkplatz :**
Unüberdachter Parkplatz : 3 auf Grundstück
- **Vorzüge :**
2 Boulespiel(e), Pferde und Reitausrüstung
- **Baby-Ausstattung :**
Babystuhl

Besondere Vorzüge :
Direkter Zugang zum Strand



Pferde

Umgebung & Lokalisierung



Freizeitaktivitäten

• Aktivitäten weniger als 20 km /12 Meilen entfernt :

Baden, Schnorcheln, Tauchen, Banana-Boat, Wasserski, Segeln, Kanu/Kajak, Canyoning, Golf, Tennis, Squash, Reitschule, Strandweg/Waldweg, Wandern, Felsenklettern, Mountainbike (Strecke), Bootsausflug, Pferdeausritt, Minigolf, ATV/Quad, Tontaubenschießen, Fischen

• Betreute Aktivitäten :

Tauchschule, Reitschule

• Attraktionen und Entspannung :

Bar/Pub, Nachtclub, Restaurant, Kino, Karaoke, Park und Garten, Ausstellungszentrum, Kunstgalerie, historische Sehenswürdigkeit, Museum, Festival, Antiquitäten & Trödel, Kunsthandwerk, Sauna, Beautycenter, Fitnesscenter

Umgebung

• Örtlichkeit :

- Skipisten >50km
- Skilifte >50km
- Eislaufbahn 30km
- Sandstrand 300m
- Kiesstrand 300m
- Felsbucht 300m
- Öffentliches Schwimmbad 7,5km
- Öffentlicher Tennisplatz 200m
- Yachthafen 10km
- Helling für Boote 300m

• Annehmlichkeiten :

- Dorfzentrum 1,5km
- Bushaltestelle 300m
- Fahrrad-/Mountainbikeverleih 7,5km
- Bootsvermietung 500m
- Skiverleih >50km
- Feinkosthändler 10km
- Supermarkt 7,5km
- Luxus-/Markenboutiquen 7,5km
- Friseursalon 7,5km
- Internetcafé 7,5km
- Post 7,5km
- Bank 7,5km
- Geldautomat 7,5km
- Apotheke 7,5km
- Arzt 7,5km
- Krankenschwester 7,5km
- Krankenhaus 7,5km
- Ambulanz 7,5km



Blick aufs Meer



Winter



Inneneinrichtung

Interieur

- **Maximalbelegung :**
7 Person(en) - 6 Erwachsene(r), 1 Kind(er)
- **Wohnfläche :**
450m²
- **Raumaufteilung :**
11 Zimmer, 4 Schlafzimmer, 1 Badezimmer, 1 Waschaum/-räume, 1 WC, Salon, separate Küche, Esszimmer, Essbereich, Lesezimmer, begehbarer Kleiderschrank, Galerie/Empfang, Waschküche, Innenhof, Loggia
- **Schlafplätze :**
3 Doppelbett(en), 1 Kingsize-Bett(en), 1 Queensize-Bett(en), 1 Sofabett(en) 2 Personen, 1 Einzelbett(en)
- **Komfort :**
Kamin, TV, Hi-Fi-Anlage, Videorekorder, DVD-Player, Gesellschaftsspiele, Bibliothek, Filmkollektion, Antennenanschluss, Kleiderschrank, Schrank, Garderobe, beheizter Handtuchrockner, elektrische Heizung, Holzofen, Ölofen, Vorhänge, Rollos, Doppelverglasung, Feueralarm
- **Haushaltsausstattung :**
Geschirr/Besteck, Küchenutensilien, elektrische Kaffeemaschine, elektrischer Wasserkocher, Toaster, Küchenmaschine, Elektroherd, Herdplatten, Mikrowelle, Abzugshaube, Kühlschrank, Gefrierschrank, Eiswürfelbereiter, Geschirrspüler, Waschmaschine, Staubsauger, Bügeleisen, Bügelbrett

Exterieur

- **Grundstücksfläche :**
2 ha
- **Äußerer Rahmen :**
Privater Hof, Landschaftsgarten, Rasen
- **Außenausstattung :**
Grill, Gartentisch(e), 7 Gartenstuhl/-stühle, Laube, Sonnenschirm, Gartensalon, 2 Liegestuhl/-stühle



Hauptschlafzimmer

Service

- **Wäsche :**
Bettlaken, Haushaltswäsche, Kissen
- **Haus :**
Endreinigung

Praktische Infos

- **Praktische Infos**
Kinderfreundlich
Tiere nur bedingt erlaubt (Vermieter fragen)
Vor Ort anwesend : Pferde, Nutztiere, wilde Tiere
Nichtraucher-Ferienwohnung
Wasser : heiß/kalt
Stromspannung : 220-240V / 50Hz
Stromversorgung : Netz



Salon

Fotoalbum - 1



Winter



Blick aufs Meer



Pferde



Inneneinrichtung



Salon

Fotoalbum - 2



Hauptschlafzimmer



großes Schlafzimmer



Gästezimmer



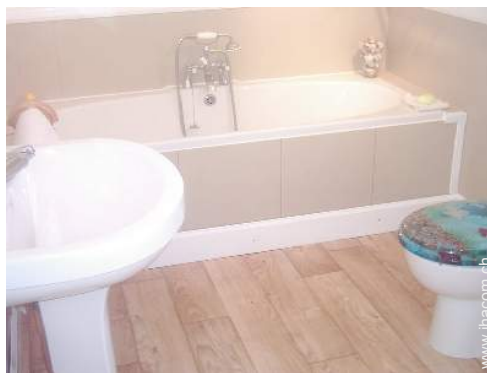
Gästezimmer



Lesezimmer



Esszimmer



Badezimmer



Waschraum/-räume



Kochecke

Fotoalbum - 3



privater Hof



privater Hof



Sandstrand



Umgebung



Umgebung



Ansicht Osten



Umgebung



Blick auf Felder



privater Hof

Lokalisierung & Anfahrt



GPS-Koordinaten in Graden, Minuten, Sekunden:
Breitengrad 55°53'9.24"N - Längengrad 4°58'6.42"W (Stadt)

Adresse

→ INNELLAN FARM
SOUTH CAMPBELL ROAD
PA23 7SL Innellan

• Autobahn (Ausfahrt) M8

→ Glasgow, Glasgow City, Mitte, Schottland
→ Entfernung : 25km
→ Dauer : 30'

• Hafenbahnhof WESTERN FERRIES

→ Gourock, Inverclyde, Mitte, Schottland
→ Entfernung : 1,5km
→ Dauer : 20'

• Bahnhof GOUROCK

→ Gourock, Inverclyde, Mitte, Schottland
→ Entfernung : 25km
→ Dauer : 50'

- Dunoon : Entfernung : 7,5km
- Inveraray : Entfernung : 40km
- Glasgow : Entfernung : 50km

Kontakt

Name	Herr und Frau FISHER Duncan & Jennifer INNELLAN FARM COTTAGES
Adresse	8 JORDANHILL CRESCENT
Stadt	G13 1UN GLASGOW
Land	Vereinigtes Königreich
Telefon	+44 (0) 141 9544456 (Vereinigtes Königreich) Von 08:00 AM bis 10:00 PM (GMT/UTC)
Mobil	+44 (0) 7861 258 580 (Vereinigtes Königreich)
Gesprochene Sprachen	



Verfügbarkeitskalender - ab : Mai 2012




Mai	Di	Mi	Do	Fr	Sa	So	Mo	Di	Mi	Do	Fr	Sa	So	Mo	Di	Mi	Do	Fr	Sa	So	Mo	Di	Mi	Do	Fr	Sa	So	Mo	Di	Mi	Do
2012	1	2	3	4	5	6	7	8	9	10	11	12	13	14	15	16	17	18	19	20	21	22	23	24	25	26	27	28	29	30	31
																					-	-	-	-	-	-	-	-	-	-	-

Jun	Fr	Sa	So	Mo	Di	Mi	Do	Fr	Sa	So	Mo	Di	Mi	Do	Fr	Sa	So	Mo	Di	Mi	Do	Fr	Sa							
2012	1	2	3	4	5	6	7	8	9	10	11	12	13	14	15	16	17	18	19	20	21	22	23	24	25	26	27	28	29	30
	-	-	-	-	-	-	-	-	-	-	-	-	-	-	-	-	-	-	-	-	-	-	-	-	-	-	-	-	-	-

Jul	So	Mo	Di	Mi	Do	Fr	Sa	So	Mo	Di	Mi	Do	Fr	Sa	So	Mo	Di	Mi	Do	Fr	Sa	So	Mo	Di							
2012	1	2	3	4	5	6	7	8	9	10	11	12	13	14	15	16	17	18	19	20	21	22	23	24	25	26	27	28	29	30	31
	-	-	-	-	-	-	-	-	-	-	-	-	-	-	-	-	-	-	-	-	-	-	-	-	-	-	-	-	-	-	

Monat : Vor >>

Miettarife - Bauernhof - 7 Person(en)

Tarife	Nacht	Wochenende	Woche	2 Wochen	Monat
 Nebensaison	-	-	595CHF *	-	-
 Übergangssaison	-	-	763CHF * (Samstag)	-	-
 Hauptsaison	-	-	987CHF * (Samstag)	-	-

(Anreisetag)

Buchten





Pferde



Inneneinrichtung



Salon



Winter



Blick aufs Meer

Buchungskonditionen

• Buchung

- Bezahlung des Restbetrags :
2 Wochen vor Aufenthalt
- Kautions verlangt : 146CHF *

• Vermietung

- Inkl. Nebenkosten
- Inkl. Kurtaxe
- Inkl. Endreinigungspauschale

Akzeptierte Zahlungsarten

- Banküberweisung • PayPal • Bar

► Buchen

► Vermieter kontaktieren

Nehmen Sie direkten Kontakt mit den Vermietern auf.



www.ihacom.ch

Anzeige Nr.
8073

>> Buchen <<

Kontakt

Name	Herr und Frau FISHER Duncan & Jennifer INNELLAN FARM COTTAGES
Adresse	8 JORDANHILL CRESCENT
Stadt	G13 1UN GLASGOW
Land	Vereinigtes Königreich
Telefon	+44 (0) 141 9544456 (Vereinigtes Königreich) Von 08:00 AM bis 10:00 PM (GMT/UTC)
Mobil	+44 (0) 7861 258 580 (Vereinigtes Königreich)

Gesprochene
Sprachen  

* Umrechnungskurs (Richtwert) : 100€ = 136.26\$ = 86.8£ = 121.91CHF

Anzeige Nr. 8073

www.ihacom.ch



>> FERIENWOHNUNGEN

Internet
Holiday
Ads



Internet
Holiday
Ads



VON PRIVAT AN PRIVAT