

Ferienhaus Schwarzes Périgord "En-Passage"



2194CHF/2 Wochen

Last-Minute-Angebot

von 30/06/12
bis 14/07/12
10 Person(en)

Ferienhaus - ehem. Bauernhof
mit Charme, freistehend, ebenerdig,
eigener Eingang, in/auf: Landgut

Rahmen : paradiesisch, rustikal

Gästekapazität : 10 Person(en)

Schlafzimmer : 5

Zimmer : 1

La Chapelle Aubareil - Dordogne (24) - Aquitanien

Frankreich

Buchung : +33 (0) 5 53 51 95 14 (Frankreich)



Anzeige Nr. 60984

www.ihacom.ch



>> FERIENWOHNUNGEN

Internet
Holiday
Ads



Internet
Holiday
Ads



VON PRIVAT AN PRIVAT

Ferienhaus



Ferienhaus - ehem. Bauernhof mit Charme, freistehend, ebenerdig, eigener Eingang, in/auf: Landgut

• **Ideal für alle Altersgruppen, Familiengruppen**

- Ausblick : Panorama, Gebirge, Landschaft, Wald
- Rahmen : paradiesisch, rustikal
- Ausrichtung : Süden

Extras

• **Parkplatz :**

Überdachter Parkplatz : öffentliche(r)

• **Vorzüge :**

Kicker, Dart, Tischtennis, Tischtennisschläger, 2 Fahrrad/-räder

• **Baby-Ausstattung :**

Babystuhl, Babywanne



Wohnzimmer

Umgebung & Lokalisierung



Land

Freizeitaktivitäten

• **Aktivitäten weniger als 20 km /12 Meilen entfernt :**

Baden, Kanu/Kajak, Golf, Tennis, Reitschule, Ponyclub, Spazierweg, Strandweg/Waldweg, Wandern, Drachenfliegen, Gleitdrachenfliegen, Bootsausflug, ATV/Quad, Gokart, Bowling, Tontaubenschießen, Bouleplatz

• **Attraktionen und Entspannung :**

Bar/Pub, Nachtclub, Restaurant, Kino, Park und Garten, Vergnügungspark, Naturreservat, Ausstellungszentrum, historische Sehenswürdigkeit, Museum, Festival, Antiquitäten & Trödel, Weinkeller und Weingestaltung, Wellnessfarm, Beautycenter

Umgebung

• **Örtlichkeit :**

- Sandstrand 3km
- Fluss 10km
- See 3km
- Wald <50m

• **Annehmlichkeiten :**

- Dorfzentrum 4km
- Stadtzentrum 10km
- Fahrrad-/Mountainbikeverleih 10km
- Wäscherei/Wäscheverleih
- Bäckerei 3km
- Ortliche Geschäfte 4km
- Supermarkt 10km
- Internetcafé 10km
- Bank 10km
- Geldautomat 10km
- Apotheke 10km
- Arzt 7,5km
- Krankenhaus 10km



Wohnzimmer



amerikanische Küche



Schlafzimmer

Interieur

- **Maximalbelegung :**
10 Person(en) - 10 Erwachsene(r)
- **Wohnfläche :**
180m²
- **Raumaufteilung :**
1 Zimmer, 5 Schlafzimmer, 2 Waschaum/-räume, 2 WC, Wohnzimmer 35m², amerikanische Küche, Essbereich, Spielzimmer, Waschküche, Veranda
- **Schlafplätze :**
8 Einzelbett(en), 2 einfache Doppelbetten, 1 Babybett(en), 2 zusätzliche Schlafmöglichkeit(en)
- **Komfort :**
TV, Hi-Fi-Anlage, Gesellschaftsspiele, Bibliothek, Wi-Fi (drahtloser Internetzugang), Kleiderschrank, Schrank, Garderobe, Radiowecker, Tischventilator, Zentralheizung, Dachfenster, Vorhänge, Rollos, Doppelverglasung
- **Haushaltsausstattung :**
Geschirr/Besteck, Küchenutensilien, elektrische Kaffeemaschine, elektrischer Wasserkocher, Gasherd, Ofen, Miniofen, Mikrowelle, Abzugshaube, Kühlschrank, Gefrierschrank, Geschirrspüler, Waschmaschine, Wäschetrockner, Staubsauger, Bügeleisen, Bügelbrett

Exterieur

- **Grundstücksfläche :**
> 10 ha
- **Außenanlage :**
Überdachte Terrasse 28m², Sonnenterrasse 28m²
- **Äußerer Rahmen :**
Privater Hof > 1000m², Rasen 65m², Wald > 10 ha, Obstgarten 1 ha
- **Außenausstattung :**
Grill, Gartentisch(e), 10 Gartenstuhl/-stühle, 4 Chaiselongue(s), Schaukel



Waschaum/-räume

Service

- **Wäsche :**
Bettlaken gegen Aufpreis (+7CHF *), Steppdecke(n), Kissen
- **Haus :**
Endreinigung gegen Aufpreis (+91CHF *), Garten-/Poolpflege, Parkplatz

Praktische Infos

- **Praktische Infos**
Kinderfreundlich
Tiere nur bedingt erlaubt (Vermieter fragen)
Vor Ort anwesend : Haustiere
Nichtraucher-Ferienwohnung, Mobilfunknetz, eigenes Transportmittel empfehlenswert
Wasser : heiß/kalt
Stromspannung : 110-120V / 60Hz
Stromversorgung : Netz
- **Empfang von Behinderten**
Rollstuhlgerechter Zugang
Behindertengerecht für : motorisch Behinderte, Sehbehinderte, Hörgeschädigte, geistig Behinderte



Schlafzimmer

Fotoalbum - 1



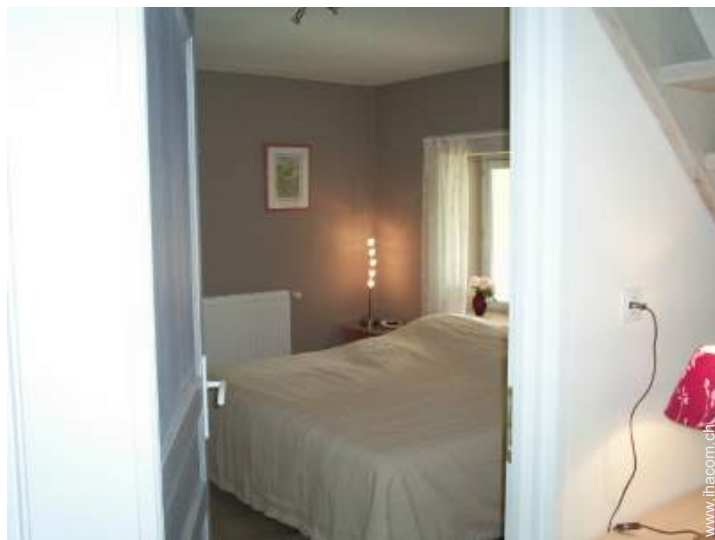
amerikanische Küche



Wohnzimmer



Wohnzimmer



Schlafzimmer



Schlafzimmer

Fotoalbum - 2



Waschraum/-räume



Ausblick Garten/Park



Ausblick überdachte Terrasse



Fassade



Baden



Panoramaausblick



privater Hof



Außenbereich

Fotoalbum - 3



Spazierweg



Haustiere



Waschraum/-räume



Stadtzentrum



Freizeitaktivitäten



Ausblick Veranda

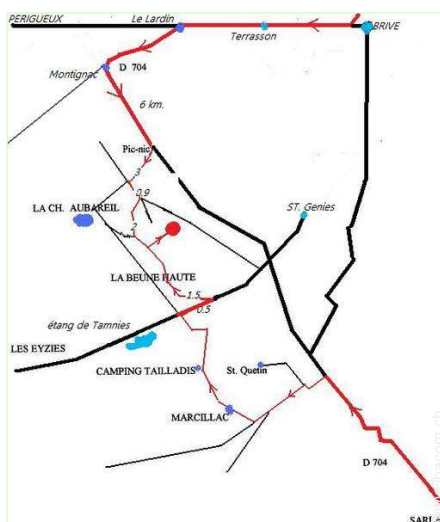


privater Hof



Außenbereich

Anfahrtsskizze



Lokalisierung & Anfahrt



GPS-Koordinaten in Graden, Minuten, Sekunden:
Breitengrad 45°0'42.372"N - Längengrad 1°11'7.8"O (Stadt)

Adresse

→ La Beune Haute
24290 La Chapelle Aubareil

• **Autobahn (Ausfahrt) A20**

→ Brive la Gaillarde, Corrèze, Limousin, Frankreich
→ Entfernung : 50km

- Sarlat la Canéda : Entfernung : 12km
- Montignac : Entfernung : 12km
- Les Eyzies de Tayac Sireuil : Entfernung : 18km

Kontakt

Name Herr VAN VULPEN Arnold
Adresse La Beune Haute
Stadt 24290 LA CHAPELLE AUBAREIL
Land Frankreich
Telefon +33 (0) 5 53 51 95 14 (Frankreich)

Gesprochene Sprachen



Verfügbarkeitskalender - ab : Mai 2012

Mai	Di	Mi	Do	Fr	Sa	So	Mo	Di	Mi	Do	Fr	Sa	So	Mo	Di	Mi	Do	Fr	Sa	So	Mo	Di	Mi	Do	Fr	Sa	So	Mo	Di	Mi	Do
2012	1	2	3	4	5	6	7	8	9	10	11	12	13	14	15	16	17	18	19	20	21	22	23	24	25	26	27	28	29	30	31
																					-	-	-	-	-	-	-	-	-	-	-

Jun	Fr	Sa	So	Mo	Di	Mi	Do	Fr	Sa	So	Mo	Di	Mi	Do	Fr	Sa	So	Mo	Di	Mi	Do	Fr	Sa							
2012	1	2	3	4	5	6	7	8	9	10	11	12	13	14	15	16	17	18	19	20	21	22	23	24	25	26	27	28	29	30
	-	-	-	-	-	-	-	-	-	-	-	-	-	-	-	-	-	-	-	-	-	-	-	-	-	-	-	-	-	-

Jul	So	Mo	Di	Mi	Do	Fr	Sa	So	Mo	Di	Mi	Do	Fr	Sa	So	Mo	Di	Mi	Do	Fr	Sa	So	Mo	Di							
2012	1	2	3	4	5	6	7	8	9	10	11	12	13	14	15	16	17	18	19	20	21	22	23	24	25	26	27	28	29	30	31
	-	-	-	-	-	-	-	-	-	-	-	-	-	-	-	-	-	-	-	-	-	-	-	-	-	-	-	-	-	-	






Monat : Vor >>



Last-Minute-Angebot : 2194CHF / 2 Wochen * von 12/06/30 bis 12/07/14 - 10 Person(en)

* Umrechnungskurs (Richtwert) : 100€ = 136.26\$ = 86.8£ = 121.91CHF

Miettarife - Ferienhaus - ehem. Bauernhof mit Charme - 10 Person(en)

Tarife	Nacht	Wochenende	Woche	2 Wochen	Monat
 Nebensaison	-	-	731CHF * (Samstag)	-	-
 Übergangssaison	-	-	853CHF * (Samstag)	-	-
 Hauptsaison	-	-	1189CHF * (Sonntag)	-	-
 Feiertagsangebot	-	-	731CHF * (Samstag)	-	-
 Sondersaison	-	-	853CHF * (Samstag)	-	-

(Anreisetag)

Buchen





Wohnzimmer



Schlafzimmer



Schlafzimmer



amerikanische Küche



Wohnzimmer

Buchungskonditionen

• Buchung

- Bezahlung bei Buchung : 50% des Mietbetrags
- Bezahlung des Restbetrags : 3 Wochen vor Aufenthalt
- Kautions verlangt : 183CHF *

• Vermietung

- Inkl. Nebenkosten
- Inkl. Kurtaxe
- Endreinigungspauschale extra : 91CHF *

► [Buchen](#)

► [Vermieter kontaktieren](#)

Kontakt

Name Herr VAN VULPEN Arnold
Adresse La Beune Haute
Stadt 24290 LA CHAPELLE AUBAREIL
Land Frankreich
Telefon +33 (0) 5 53 51 95 14 (Frankreich)

Gesprochene Sprachen



Akzeptierte Zahlungsarten

- Banküberweisung • MasterCard/ EuroCard • Scheck • Bankscheck • Bar

Nehmen Sie direkten Kontakt mit den Vermietern auf.

www.ihacom.ch
Anzeige Nr.
60984
>> [Buchen](#) <<

* Umrechnungskurs (Richtwert) : 100€ = 136.26\$ = 86.8£ = 121.91CHF

Anzeige Nr. 60984

www.ihacom.ch



>> FERIENWOHNUNGEN

Internet
Holiday
Ads



Internet
Holiday
Ads



VON PRIVAT AN PRIVAT