

Ferienwohnung Salento "Perle di ostuni"



Villa, freistehend, ebenerdig, eigener Eingang, in/auf: Siedlung

Rahmen : direkt am Wasser, Meer

Gästekapazität : 6 Person(en)

Schlafzimmer : 2

Zimmer : 5

Ostuni - Provinz Brindisi (BR) - Apulien

Italien

Anzeige Nr. 39840

www.ihacom.ch



>> FERIEWOHNUNGEN

Internet
Holiday
Ads



Internet
Holiday
Ads



VON PRIVAT AN PRIVAT

Ferienwohnung



Villa, freistehend, ebenerdig, eigener Eingang, in/auf: Siedlung

- **Ideal für alle Altersgruppen**
- **Ausblick :** Meer/Ozean, Swimmingpool, Garten/Park, Hafen, Dorf, Nachthimmel
- **Rahmen :** direkt am Wasser, Meer

Extras

- **Swimmingpool :**
Swimmingpool in Wohnanlage, originell, Leitereinstieg, Außendusche
- **Parkplatz :**
Unüberdachter Parkplatz : 1 in Wohnanlage



Swimmingpool in Wohnanlage

Umgebung & Lokalisierung



Freizeitaktivitäten

- **Aktivitäten weniger als 20 km /12 Meilen entfernt :**
Baden, Tretboot, Schnorcheln, Tauchen, Wasserski, Jetski, Wellenreiten, Windsurfen, Segeln, Kitesurfen, Kanu/Kajak, Golf, Tennis, Reitschule, Ponyclub, Mountainbike (Strecke), Bootsausflug, Pferdeausritt, Gokart, Rennstrecke, RC-Flugplatz, Bowling, Basketball, Volleyball, Tontaubenschießen, Jagen, Fischen, Hochseeangeln, Angeln, Speerfischen

- **Betreute Aktivitäten :**
Segelschule, Tauchschule, Tennisschule, Reitschule

- **Attraktionen und Entspannung :**
Bar/Pub, Nachtclub, Restaurant, Kino, Open-Air-Kino, Karaoke, Park und Garten, Vergnügungspark, Zoo/Tierpark, Seepark, Naturreservat, Ausstellungszentrum, Kunstgalerie, historische Sehenswürdigkeit, Museum, Festival, Antiquitäten & Trödel, Kunsthandwerk, Weinkeller und Weindegustation, Thermalbad, Sauna, Türkisches Bad, Wellnessfarm, Beautycenter, Fitnesscenter, Biobauernhof

Umgebung

- **Örtlichkeit :**
 - Sandstrand 500m
 - Felsbucht 100m
 - Öffentlicher Tennisplatz 300m
 - 18-Loch-Golfplatz 7,5km
 - Windsurf-Spot 1,5km
 - Surf-Spot 1,5km
 - Wassersport-Center 200m
 - Steilküste 200m
 - Yachthafen <50m
 - Helling für Boote 200m
- **Annehmlichkeiten :**
 - Dorfzentrum <50m
 - Stadtzentrum
 - Bushaltestelle 200m
 - Fahrrad-/Mountainbikeverleih 200m
 - Autovermietung 200m
 - Bootsvermietung 100m
 - Tauchausrüstungsverleih 50m
 - Bäckerei <50m
 - Ortliche Geschäfte 50m
 - Supermarkt 100m
 - Friseursalon 200m
 - Post 7,5km
 - Bank 7,5km
 - Apotheke 200m
 - Arzt 300m
 - Krankenhaus 7,5km

- Ambulanz 300m



Swimmingpool in Wohnanlage



Esszimmer



Swimmingpool in Wohnanlage

Exterieur

- **Außenanlage :**
Balkon 9m², Pergola 10m², Belvedere
- **Äußerer Rahmen :**
Privater Hof, Garten 12m²
- **Außenausstattung :**
Grill, Gartentisch(e), 4 Gartenstuhl/-stühle, Sonnenschirm, Außendusche



privater Hof

Interieur

- **Maximalbelegung :**
6 Person(en) - 6 Erwachsene(r)
- **Wohnfläche :**
70m²
- **Raumaufteilung :**
5 Zimmer, 2 Schlafzimmer, 1 Badezimmer, 1 Waschraum/-räume, 1 WC, separate Küche, Esszimmer, Innenhof, Veranda, Loggia
- **Schlafplätze :**
2 Doppelbett(en), 2 Sofabett(en) 2 Personen, 2 Einzelbett(en), 1 Schrankbett(en) 1 Person
- **Komfort :**
TV, Antennenanschluss, Garderobe, teilweise klimatisiert, Tischventilator, Dachfenster, Vorhänge
- **Haushaltsausstattung :**
Geschirr/Besteck, Küchenutensilien, Kaffeebereiter, Gasherd, Kühlschrank, Gefrierschrank

Service

- **Wäsche :**
Bettlaken gegen Aufpreis (+9CHF *), Handtücher gegen Aufpreis (+10CHF *)
- **Haus :**
Endreinigung gegen Aufpreis (+37CHF *), Garten-/Poolpflege

Praktische Infos

- **Praktische Infos**
Kinderfreundlich
Tiere erlaubt
Mobilfunknetz
Wasser : heiß/kalt
Stromspannung : 220-240V / 50Hz
Stromversorgung : Netz



Belvedere

Fotoalbum - 1



Esszimmer



Swimmingpool in Wohnanlage



Swimmingpool in Wohnanlage



Swimmingpool in Wohnanlage



Belvedere

Fotoalbum - 2



privater Hof



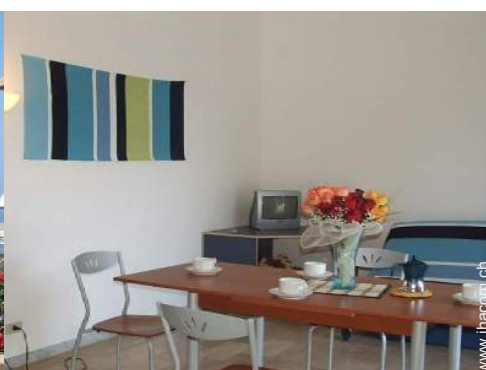
Garten



Außenmobiliar



Ausblick Veranda



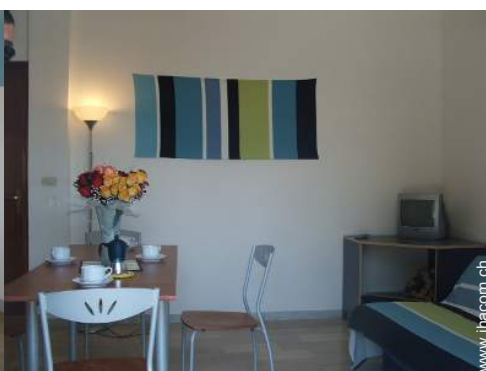
Esszimmer



Esszimmer



Esszimmer



Esszimmer



Esszimmer



Doppelbett(en)



Garderobe



Einzelbett(en)

Fotoalbum - 3



separate Küche

separate Küche



Ausblick Loggia



Ausblick Apartment



Ausblick Balkon



Blick auf Hafen



Meer



Meer



Meer



Blick auf Hafen



Lokalisierung & Anfahrt



GPS-Koordinaten in Graden, Minuten, Sekunden:
Breitengrad 40°43'56.82"N - Längengrad 17°34'42.78"O
(Stadt)

Adresse

→ via petrolla 1
72017 Ostuni

• Autobahn (Ausfahrt) bari nord

→ Bari, Provinz Bari, Apulien, Italien
→ Entfernung : 75km
→ Dauer : 50'

• Flughafen Papola Casale

→ Brindisi, Provinz Brindisi, Apulien, Italien
→ Entfernung : 33km
→ Dauer : 30'

• Flughafen Bari Palese

→ Bari, Provinz Bari, Apulien, Italien
→ Entfernung : 75km
→ Dauer : 50'

- Brindisi : Entfernung : 33km
- Bari : Entfernung : 75km
- Lecce : Entfernung : 70km

Kontakt

Name	Guido GIEMME SRL UNIPERSONALE
Adresse	Via matteo renato imbriani 62
Stadt	72017 OSTUNI
Land	Italien
Telefon	+39 0831305890 (Italien)
Mobil	+39 3332278822 (Italien)
Fax	+39 0831305890 (Italien)

Gesprochene
Sprachen



Verfügbarkeitskalender - ab : Mai 2012






Mai	Di	Mi	Do	Fr	Sa	So	Mo	Di	Mi	Do	Fr	Sa	So	Mo	Di	Mi	Do	Fr	Sa	So	Mo	Di	Mi	Do	Fr	Sa	So	Mo	Di	Mi	Do
2012	1	2	3	4	5	6	7	8	9	10	11	12	13	14	15	16	17	18	19	20	21	22	23	24	25	26	27	28	29	30	31
																					-	-	-	-	-	-	-	-	-	-	-

Jun	Fr	Sa	So	Mo	Di	Mi	Do	Fr	Sa	So	Mo	Di	Mi	Do	Fr	Sa	So	Mo	Di	Mi	Do	Fr	Sa							
2012	1	2	3	4	5	6	7	8	9	10	11	12	13	14	15	16	17	18	19	20	21	22	23	24	25	26	27	28	29	30
	-	-	-	-	-	-	-	-	-	-	-	-	-	-	-	-	-	-	-	-	-	-	-	-	-	-	-	-	-	-

Jul	So	Mo	Di	Mi	Do	Fr	Sa	So	Mo	Di	Mi	Do	Fr	Sa	So	Mo	Di	Mi	Do	Fr	Sa	So	Mo	Di							
2012	1	2	3	4	5	6	7	8	9	10	11	12	13	14	15	16	17	18	19	20	21	22	23	24	25	26	27	28	29	30	31
	-	-	-	-	-	-	-	-	-	-	-	-	-	-	-	-	-	-	-	-	-	-	-	-	-	-	-	-	-	-	

Monat : Vor >>

Miettarife - Villa - 6 Person(en)

Tarife	Nacht	Wochenende	Woche	2 Wochen	Monat
 Nebensaison	-	146CHF *	219CHF *	427CHF *	549CHF *
 Übergangssaison	-	-	244CHF * (Samstag)	488CHF * (Samstag)	792CHF * (Samstag)
 Hauptsaison	-	-	597CHF * (Samstag)	-	-
 Feiertagsangebot	-	232CHF *	305CHF *	414CHF *	512CHF *
 Sondersaison	-	-	183CHF *	366CHF *	549CHF *

(Anreisetag)

Buchen





Swimmingpool in Wohnanlage



Swimmingpool in Wohnanlage



Belvedere



Esszimmer



Swimmingpool in Wohnanlage

Buchungskonditionen

• Buchung

- Bezahlung bei Buchung : 30% des Mietbetrags
- Bezahlung des Restbetrags : 1 Tag vor Aufenthalt
- Kautions verlangt : 122CHF *

• Vermietung

- Nebenkosten extra
- Endreinigungspauschale extra : 37CHF *
- Zuschlag einberechnen für :
 - Tiere
 - zusätzliche(s) Bett(en)

► Buchen

► Vermieter kontaktieren

Nehmen Sie direkten Kontakt mit den Vermietern auf.

www.ihacom.ch

Anzeige Nr.

39840

>> Buchen <<

Kontakt

Name	Guido GIEMME SRL UNIPERSONALE
Adresse	Via matteo renato imbriani 62
Stadt	72017 OSTUNI
Land	Italien
Telefon	+39 0831305890 (Italien)
Mobil	+39 3332278822 (Italien)
Fax	+39 0831305890 (Italien)

Gesprochene
Sprachen



Akzeptierte Zahlungsarten

- Internationale Zahlungsanweisung
- Banküberweisung
- Bankscheck
- Bar

* Umrechnungskurs (Richtwert) : 100€ = 136.26\$ = 86.8£ = 121.91CHF

Anzeige Nr. 39840

www.ihacom.ch



>> FERIENWOHNUNGEN

Internet
Holiday
Ads



Internet
Holiday
Ads



VON PRIVAT AN PRIVAT