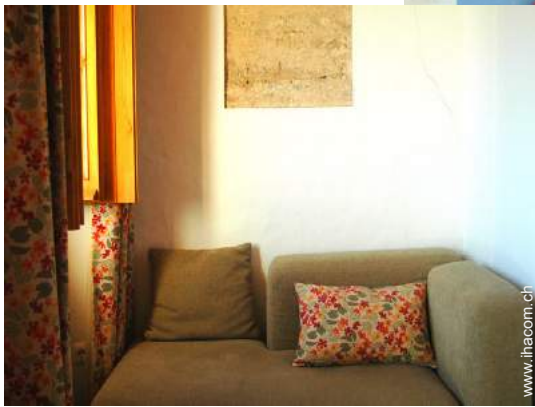


# Ferienwohnung mit Charme

## Southwest Alentejano and Vicentina Coast

### Landhaus mit Charme



Eco-tourisme

Landhaus mit Charme, freistehend,  
ebenerdig, eigener Eingang

Rahmen : ruhig, ländlich

Gästekapazität : 2 Person(en)

Schlafzimmer : 1

Zimmer : 3

Aljezur - Algarve

Portugal

Anzeige Nr. 26159

www.ihacom.ch



Internet  
Holiday  
Ads



Internet  
Holiday  
Ads



### Ferienwohnung mit Charme



Landhaus mit Charme, freistehend, ebenerdig, eigener Eingang

- **Ideal für Paare**
- **Ausblick :** Panorama, freier Ausblick, ohne Visavis, Landschaft, Hof, Felder
- **Rahmen :** ruhig, ländlich
- **Ausrichtung :** Osten

### Extras

- **Parkplatz :**  
Unüberdachter Parkplatz
- **Vorzüge :**  
Massagetisch



### Umgebung & Lokalisierung



Meer

#### Freizeitaktivitäten

- **Aktivitäten weniger als 20 km /12 Meilen entfernt :**

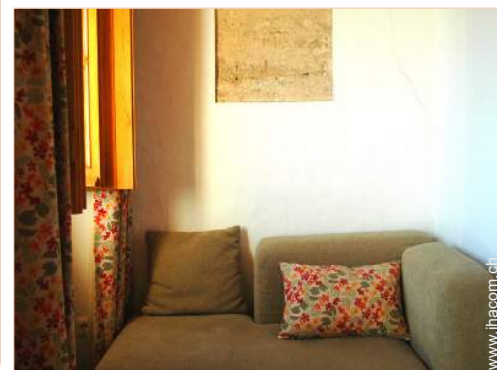
Wellenreiten, Strandweg/Waldweg, Wandern

- **Attraktionen und Entspannung :**

Naturreservat, historische Sehenswürdigkeit, Museum

#### Umgebung

- **Örtlichkeit :**
  - Meer/Ozean 5km
  - Sandstrand 5km
  - Surf-Spot 5km
  - Steilküste 5km
- **Annehmlichkeiten :**
  - Dorfzentrum <50m
  - Bushaltestelle 200m
  - Bäckerei 200m
  - Ortliche Geschäfte 50m
  - Supermarkt 200m
  - Post 100m
  - Bank 100m
  - Geldautomat 100m
  - Apotheke 1km
  - Ambulanz 1km





### Interieur

• **Maximalbelegung :**  
2 Person(en) - 2 Erwachsene(r)

• **Wohnfläche :**  
35m<sup>2</sup>

• **Raumaufteilung :**  
3 Zimmer, 1 Schlafzimmer

• **Komfort :**  
TV, Hi-Fi-Anlage, DVD-Player, Schrank, beheizter Handtuchrockner, elektrische Heizung, Vorhänge, Doppelverglasung, Eingangscode

• **Haushaltsausstattung :**  
Geschirr/Besteck, Küchenutensilien, Kaffeebereiter, elektrischer Wasserkocher, Toaster, Zitruspresse, Elektroherd, Mikrowelle, Abzugshaube, Kühlschrank, Gefrierschrank, Geschirrspüler, Wäschetrockner

### Exterieur

• **Äußerer Rahmen :**  
Privater Hof



### Service

• **Wäsche :**  
Bettlaken, Handtücher, Bettdecke(n), Kissen

• **Haus :**  
Zimmerservice

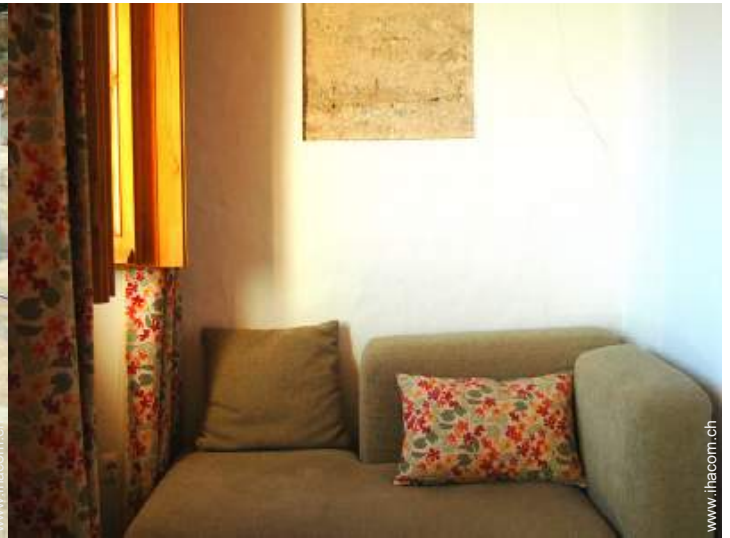
• **Personal :**  
Massage gegen Aufpreis (+30CHF \*),  
Fremdenführer gegen Aufpreis (+30CHF \*)

### Praktische Infos

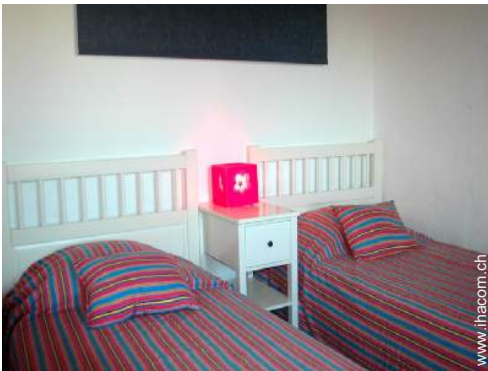
• **Praktische Infos**  
Kinderfreundlich  
Nichtraucher-Ferienwohnung, Mobilfunknetz  
Wasser : heiß/kalt



Fotoalbum - 1



Fotoalbum - 2



### Lokalisierung & Anfahrt



GPS-Koordinaten in Graden, Minuten, Sekunden:  
Breitengrad 37°18'52.88"N - Längengrad 8°48'18.8"W  
([Unterkunft](#))

#### Adresse

→ Serro do Mosqueiro  
8670 Aljezur

• **Autobahn (Ausfahrt) Via do Infante - A22**

→ Bensafrim, Algarve, Portugal  
→ Entfernung : 25km  
→ Dauer : 20'

• **Flughafen Faro**

→ Faro, Algarve, Portugal  
→ Entfernung : 105km  
→ Dauer : 1h

- Lagos : Entfernung : 30km
- Portimão : Entfernung : 50km

### Kontakt

Name	Herr und Frau GUIMARAES Nuno & Luisa CARPE VITA
Adresse	Serro do Mosqueiro
Stadt	8670-056 ALJEZUR
Land	Portugal
Mobil	+351 963256581 (Portugal)

Gesprochene  
Sprachen



Ferienwohnung mit Charme  
Aljezur - Portugal  
**Landhaus mit Charme**

7  
[Buch](#)

Verfügbarkeitskalender - ab : Mai 2012






Mai	Di	Mi	Do	Fr	Sa	So	Mo	Di	Mi	Do	Fr	Sa	So	Mo	Di	Mi	Do	Fr	Sa	So	Mo	Di	Mi	Do	Fr	Sa	So	Mo	Di	Mi	Do
2012	1	2	3	4	5	6	7	8	9	10	11	12	13	14	15	16	17	18	19	20	21	22	23	24	25	26	27	28	29	30	31
																	-	-	-	-	-	-	-	-	-	-	-	-	-	-	-

Jun	Fr	Sa	So	Mo	Di	Mi	Do	Fr	Sa	So	Mo	Di	Mi	Do	Fr	Sa	So	Mo	Di	Mi	Do	Fr	Sa							
2012	1	2	3	4	5	6	7	8	9	10	11	12	13	14	15	16	17	18	19	20	21	22	23	24	25	26	27	28	29	30
	-	-	-	-	-	-	-	-	-	-	-	-	-	-	-	-	-	-	-	-	-	-	-	-	-	-	-	-	-	-

Jul	So	Mo	Di	Mi	Do	Fr	Sa	So	Mo	Di	Mi	Do	Fr	Sa	So	Mo	Di	Mi	Do	Fr	Sa	So	Mo	Di							
2012	1	2	3	4	5	6	7	8	9	10	11	12	13	14	15	16	17	18	19	20	21	22	23	24	25	26	27	28	29	30	31
	-	-	-	-	-	-	-	-	-	-	-	-	-	-	-	-	-	-	-	-	-	-	-	-	-	-	-	-	-	-	

[Monat : Vor >>](#)

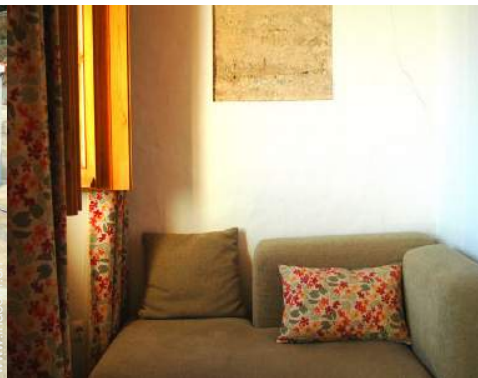
Miettarife - Landhaus mit Charme - 2 Person(en)

Tarife	Nacht	Wochenende	Woche	2 Wochen	Monat
 Nebensaison	85CHF * > 2	-	-	-	-
 Übergangssaison	-	-	768CHF * (Samstag)	-	-
 Hauptsaison	-	-	811CHF * (Samstag)	-	-
 Feiertagsangebot	91CHF * > 2	-	-	-	-
 Sondersaison	79CHF *	-	-	-	-

(Anreisetag) > Minimum Nacht

[Buch](#)





### Buchungskonditionen

- **Buchung**  
 → Bezahlung bei Buchung :  
 50% des Mietbetrags  
 → Bezahlung des Restbetrags :  
 bei Schlüsselübergabe
- **Vermietung**  
 → Zuschlag einberechnen für :  
 - Baby  
 - zusätzliche(s) Bett(en)

► [Buchen](#)

► [Vermieter kontaktieren](#)

### Akzeptierte Zahlungsarten

- Banküberweisung • Bankscheck • Bar

Nehmen Sie direkten Kontakt mit den Vermietern auf.

[www.ihacom.ch](http://www.ihacom.ch)  
**Anzeige Nr.  
 26159**  
 >> **Buchen** <<

### Kontakt

Name Herr und Frau  
 GUIMARAES Nuno &  
 Luisa  
 CARPE VITA

Adresse Serro do Mosqueiro

Stadt 8670-056 ALJEZUR

Land Portugal

Mobil +351 963256581  
 (Portugal)

Gesprochene Sprachen

\* Umrechnungskurs (Richtwert) : 100€ = 136.26\$ = 86.8£ = 121.91CHF  
 Anzeige Nr. 26159

[www.ihacom.ch](http://www.ihacom.ch)



Internet  
 Holiday  
 Ads



Internet  
 Holiday  
 Ads

