

# Ferienwohnung Vila Nova de Cacela "Condominio Franca C"



**Haus**, Doppel-/Reihenhaus, 2 Stockwerke,  
eigener Eingang, in/auf: Privatbesitz

Rahmen : behaglich, friedlich

Gästekapazität : 8 Person(en)

Schlafzimmer : 3

Zimmer : 6

Vila Nova de Cacela - Algarve

Portugal

Buchung : +33 (0) 4 73 39 08 86 (Frankreich)

Anzeige Nr. 4497

[www.ihacom.ch](http://www.ihacom.ch)



>> FERIENWOHNUNGEN

Internet  
Holiday  
Ads



Internet  
Holiday  
Ads



VON PRIVAT AN PRIVAT

## Ferienwohnung



Haus, Doppel-/Reihenhaus, 2 Stockwerke, eigener Eingang, in/auf: Privatbesitz

### • Ideal für alle Altersgruppen, Familiengruppen

- Ausblick : Panorama, freier Ausblick, ohne Visavis, Meer/Ozean, Swimmingpool, Dorf
- Rahmen : behaglich, friedlich
- Ausrichtung : Süd-Osten

## Extras

### • Swimmingpool :

Privater Swimmingpool, rechteckig (Länge 7m, Breite 4m), beleuchtet, Treppeneinstieg, kindersicher (geöffnet von '01 Mai' bis '30 September')

### • Parkplatz :

Unüberdachter Parkplatz : 4 auf Grundstück



Schlafzimmer

## Umgebung & Lokalisierung



### Freizeitaktivitäten

#### • Aktivitäten weniger als 20 km /12 Meilen entfernt :

Baden, Tretboot, Tauchen, Jetski, Windsurfen, Segeln, Kitesurfen, Golf, Tennis, Reitschule, Spazierweg, Strandweg/Waldweg, Bootsausflug, Kutschenfahrt, Pferdeausritt, Rennstrecke, Fischen, Bouleplatz

#### • Attraktionen und Entspannung :

Bar/Pub, Nachtclub, Restaurant, Park und Garten, Vergnügungspark, Seepark, Naturreservat, Kunstgalerie, historische Sehenswürdigkeit, Antiquitäten & Trödel, Kunsthandwerk, Weinkeller und Weindegustation, Casino, Beautycenter

### Umgebung

#### • Örtlichkeit :

- Meer/Ozean 1,5km
- Sandstrand 1,5km
- Felsbucht 10km
- Öffentlicher Tennisplatz
- 9-Loch-Golfplatz 1,5km
- 18-Loch-Golfplatz 5km
- Steilküste 10km
- Bergmassiv 10km
- Yachthafen 7,5km

#### • Annehmlichkeiten :

- Dorfzentrum 200m
- Stadtzentrum 300m
- Bushaltestelle 300m
- Fahrrad-/Mountainbikeverleih 10km
- Roller-/Motorradvermietung 10km
- Autovermietung 3km
- Bootsvermietung 3km
- Tauchausrüstungsverleih 10km
- Bäckerei 100m
- Feinkosthändler 200m
- Ortliche Geschäfte 200m
- Friseursalon 200m
- Internetcafé 50m
- Post 50m
- Bank 100m
- Geldautomat 100m
- Apotheke 200m
- Arzt 200m
- Krankenschwester 200m



Haus



privater Swimmingpool



Wohnzimmer

### Interieur

- **Maximalbelegung :**  
8 Person(en)
- **Wohnfläche :**  
120m<sup>2</sup>
- **Raumaufteilung :**  
6 Zimmer, 3 Schlafzimmer, 2 Badezimmer, 2 WC, Wohnzimmer 15m<sup>2</sup>, Salon 20m<sup>2</sup>, große separate Küche
- **Schlafplätze :**  
2 Doppelbett(en), 1 Sofabett(en) 2 Personen, 2 Einzelbett(en)
- **Komfort :**  
TV, Hi-Fi-Anlage, DVD-Player, Gesellschaftsspiele, Antennenanschluss, Kabel/Satellit, Garderobe, Radiowecker, Föhn, Fliegenfenster, vollständig klimatisiert, Zentralheizung, Glaswand, Dachfenster, Vorhänge, Rollos, Doppelverglasung, Rollläden, Feueralarm
- **Haushaltsausstattung :**  
Geschirr/Besteck, Küchenutensilien, elektrische Kaffeemaschine, elektrischer Wasserkocher, Toaster, Zitruspresse, Herdplatten, Ofen, Mikrowelle, Abzugshaube, Kühlschrank, Geschirrspüler, Waschmaschine, Staubsauger, Bügeleisen, Bügelbrett

### Exterieur

- **Grundstücksfläche :**  
< 100m<sup>2</sup>
- **Außenanlage :**  
Terrasse 100m<sup>2</sup>, Dachterrasse 3m<sup>2</sup>, Balkon 2m<sup>2</sup>
- **Außenausstattung :**  
Freiluftsalon, Grill, Gartentisch(e), 8 Gartenstuhl/-stühle, Sonnenschirm, Gartensalon, 2 Liegestuhl/-stühle, Außendusche



Ausblick Dachterrasse

### Service

- **Wäsche :**  
Bettlaken (1 mal pro Woche), Handtücher (1 mal pro Woche), Haushaltswäsche, Bettdecke (n), Steppdecke(n), Kissen
- **Haus :**  
Endreinigung, Garten-/Poolpflege (1 mal pro Woche)

### Praktische Infos

- **Praktische Infos**  
Kinderfreundlich  
Tiere nur bedingt erlaubt (Vermieter fragen)  
Mobilfunknetz, eigenes Transportmittel empfehlenswert  
Wasser : heiß/kalt  
Stromspannung : 220V / 60Hz  
Stromversorgung : Netz



Sommeraktivitäten in der Nähe

Fotoalbum - 1



privater Swimmingpool



Haus



Schlafzimmer



Wohnzimmer



Sommeraktivitäten in der Nähe

Fotoalbum - 2



Ausblick Dachterrasse



Kochecke



Küche



Sommeraktivitäten in der Nähe



Salon



verfügbare Ausrüstung



Meer



Sandstrand



Golf



Nah gelegene Städte



Spazierweg



Swimmingpool

Fotoalbum - 3



Badezimmer



Juniorzimmer



Schlafzimmer



Wohnzimmer



Vergnügungspark



Naturreiservat



Badezimmer



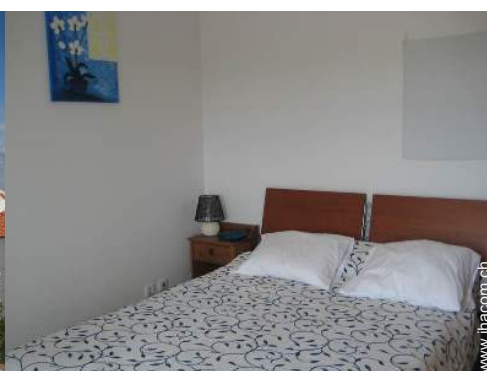
In der Nähe



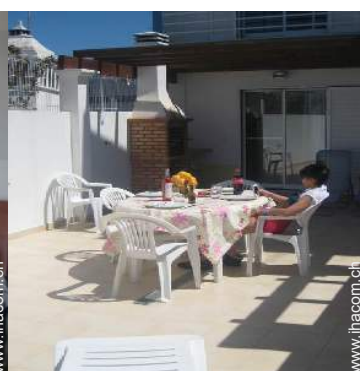
Nahe gelegene Städte



Ausblick Dachterrasse



Schlafzimmer



Außenausstattung

### Lokalisierung & Anfahrt



GPS-Koordinaten in Graden, Minuten, Sekunden:  
Breitengrad 37°9'25"N - Längengrad 7°32'47"W (Unterkunft)

#### Adresse

→ Rua da Dona Camilla - Coutada  
Vivenda Franca C  
8900 Vila Nova de Cacela

#### • Flughafen Faro

→ Faro, Algarve, Portugal  
→ Entfernung : 45km  
→ Dauer : 30'

#### • Flughafen Sevilla San Pablo

→ Sevilla, Provinz Sevilla, Andalusien, Spanien  
→ Entfernung : 160km  
→ Dauer : 1h45'

#### • Autobahn (Ausfahrt) A22

→ Aroeira, Algarve, Portugal  
→ Entfernung : 5km

- Manta Rota : Entfernung : 2km
- Vila Real de Santo António : Entfernung : 15km
- Faro : Entfernung : 40km

### Kontakt

Name	Frau BENTO Isabelle
Adresse	1 Impasse Les Vallieres
Stadt	63450 LE CREST
Land	Frankreich
Telefon	+33 (0) 4 73 39 08 86 (Frankreich)
Mobil	+33 (0) 6 14 67 48 23 (Frankreich)

Gesprochene  
Sprachen



Verfügbarkeitskalender - ab : Mai 2012

Mai	Di	Mi	Do	Fr	Sa	So	Mo	Di	Mi	Do	Fr	Sa	So	Mo	Di	Mi	Do	Fr	Sa	So	Mo	Di	Mi	Do	Fr	Sa	So	Mo	Di	Mi	Do
2012	1	2	3	4	5	6	7	8	9	10	11	12	13	14	15	16	17	18	19	20	21	22	23	24	25	26	27	28	29	30	31
																	-	-	-	-	-	-	-	-	-	-	-	-	-	-	-






Jun	Fr	Sa	So	Mo	Di	Mi	Do	Fr	Sa	So	Mo	Di	Mi	Do	Fr	Sa	So	Mo	Di	Mi	Do	Fr	Sa							
2012	1	2	3	4	5	6	7	8	9	10	11	12	13	14	15	16	17	18	19	20	21	22	23	24	25	26	27	28	29	30
	-	-	-	-	-	-	-	-	-	-	-	-	-	-	-	-	-	-	-	-	-	-	-	-	-	-	-	-	-	-

Jul	So	Mo	Di	Mi	Do	Fr	Sa	So	Mo	Di	Mi	Do	Fr	Sa	So	Mo	Di	Mi	Do	Fr	Sa	So	Mo	Di							
2012	1	2	3	4	5	6	7	8	9	10	11	12	13	14	15	16	17	18	19	20	21	22	23	24	25	26	27	28	29	30	31
	-	-	-	-	-	-	-	-	-	-	-	-	-	-	-	-	-	-	-	-	-	-	-	-	-	-	-	-	-	-	

Übergangssaison      Sondersaison      Gebucht

Monat : Vor >>

Miettarife - Haus - 8 Person(en)

Tarife	Nacht	Wochenende	Woche	2 Wochen	Monat
 Nebensaison	79CHF * (Samstag) > 3	-	555CHF * (Samstag)	1085CHF * (Samstag)	-
 Übergangssaison	110CHF * (Samstag) > 3	-	768CHF * (Samstag)	1341CHF * (Samstag)	-
 Hauptsaison	171CHF * (Samstag) > 3	341CHF * (Samstag)	1195CHF * (Samstag)	-	-
 Feiertagsangebot	366CHF * > 2	-	555CHF * (Samstag)	-	-
 Sondersaison	-	-	1024CHF * (Samstag)	-	-

(Anreisetag) > Minimum Nacht

Buchen





Schlafzimmer



Wohnzimmer



Sommeraktivitäten in der Nähe



privater Swimmingpool



Haus

### Buchungskonditionen

#### • Buchung

- Bezahlung bei Buchung : 40% des Mietbetrags
- Bezahlung des Restbetrags : 1 Monat vor Aufenthalt
- Kauton verlangt : 183CHF \*

#### • Vermietung

- Inkl. Nebenkosten
- Inkl. Kurtaxe
- Inkl. Endreinigungspauschale

► Buchen

► Vermieter kontaktieren

### Akzeptierte Zahlungsarten

- Internationale Zahlungsanweisung
- Banküberweisung
- Scheck

Nehmen Sie direkten Kontakt mit den Vermietern auf.

[www.ihacom.ch](http://www.ihacom.ch)  
Anzeige Nr.  
4497  
>> Buchen <<

### Kontakt

Name Frau BENTO Isabelle  
Adresse 1 Impasse Les Vallieres  
Stadt 63450 LE CREST  
Land Frankreich  
Telefon +33 (0) 4 73 39 08 86 (Frankreich)  
Mobil +33 (0) 6 14 67 48 23 (Frankreich)

Gesprochene Sprachen



\* Umrechnungskurs (Richtwert) : 100€ = 136.26\$ = 86.8£ = 121.91CHF

Anzeige Nr. 4497

[www.ihacom.ch](http://www.ihacom.ch)



>> FERIENWOHNUNGEN

Internet  
Holiday  
Ads



Internet  
Holiday  
Ads



VON PRIVAT AN PRIVAT