

Ferienwohnung Southwest Alentejano and Vicentina Coast Haus



Haus, freistehend, ebenerdig, eigener Eingang

Rahmen : erholsam,
charakteristisch

Gästekapazität : 5 Person(en)

Schlafzimmer : 2

Zimmer : 3

Vila Nova de Milfontes - Distrikt Beja - Alentejo

Portugal

Anzeige Nr. 38082

www.ihacom.ch



>> FERIEWOHNUNGEN

Internet
Holiday
Ads



Internet
Holiday
Ads



VON PRIVAT AN PRIVAT

Ferienwohnung

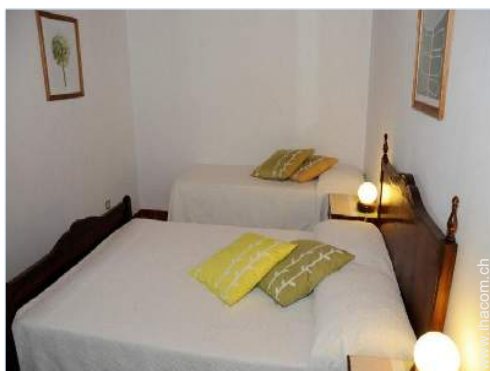


Haus, freistehend, ebenerdig, eigener Eingang

- Ideal für alle Altersgruppen, Familien
- Rahmen : erholsam, charakteristisch
- Ausrichtung : Süd-Westen

Extras

- Parkplatz :
Unüberdachter Parkplatz : 1 in Wohnanlage



Hauptschlafzimmer

Umgebung & Lokalisierung



Meer



Angeln

Freizeitaktivitäten

- Aktivitäten weniger als 20 km /12 Meilen entfernt :

Baden, Schnorcheln, Wellenreiten, Kitesurfen, Canyoning, Spazierweg, Strandweg/Waldweg, Bootsausflug, Pferdeausritt, Safari, Fischen, Hochseeangeln, Angeln

- Attraktionen und Entspannung :

Bar/Pub, Nachtclub, Restaurant, Open-Air-Kino, Park und Garten, Zoo/Tierpark, Naturreservat, Kunsthandwerk

Umgebung

- Örtlichkeit :
 - Meer/Ozean 200m
 - Sandstrand 50m
 - Surf-Spot 3km
 - Fluss <50m
- Annehmlichkeiten :
 - Dorfzentrum 50m
 - Bushaltestelle <50m
 - Strandbus <50m
 - Bäckerei <50m
 - Feinkosthändler <50m
 - Ortliche Geschäfte <50m
 - Supermarkt <50m
 - Friseursalon 100m
 - Post 100m
 - Bank 50m
 - Geldautomat 50m
 - Apotheke 50m



Schlafzimmer



Haus



Wohnzimmer

Interieur

- **Maximalbelegung :**
5 Person(en)
- **Wohnfläche :**
70m²
- **Raumaufteilung :**
3 Zimmer, 2 Schlafzimmer, 1 Badezimmer, Wohnzimmer 13m², separate Küche
- **Schlafplätze :**
2 Doppelbett(en), 1 Sofabett(en) 2 Personen, 1 Einzelbett(en)
- **Komfort :**
TV, Kleiderschrank, Vorhänge
- **Haushaltsausstattung :**
Geschirr/Besteck, Küchenutensilien, Kaffeebereiter, elektrische Kaffeemaschine, Toaster, Gasherd, Kühlschrank, Gefrierschrank, Geschirrspüler, Waschmaschine

Exterieur

- **Außenanlage :**
Terrasse 50m²
- **Außenausstattung :**
Grill, Gartentisch(e), 4 Gartenstuhl/-stühle, Sonnenschirm



Küche

Service

- **Wäsche :**
Bettlaken, Handtücher, Haushaltswäsche, Bettdecke(n), Steppdecke(n), Kissen
- **Haus :**
Endreinigung, Parkplatz

Praktische Infos

- **Praktische Infos**
Wasser : heiß/kalt



TV

Fotoalbum - 1



Haus



Schlafzimmer



Hauptschlafzimmer



Wohnzimmer



TV

Fotoalbum - 2



Küche



Badezimmer



Terrasse



Grill



Meer/Ozean



Restaurant



Sandstrand



Attraktionen und Entspannung



Bar/Pub

Lokalisierung & Anfahrt



GPS-Koordinaten in Graden, Minuten, Sekunden:
Breitengrad 37°43'29.316"N - Längengrad 8°47'0.816"W
(Stadt)

Adresse

→ Rua D João II nº 35
7645 Vila Nova de Milfontes

• Flughafen Lisbon Portela

→ Lissabon, Distrikt Lissabon, Lissabon und Tejotal, Portugal
→ Entfernung : 200km
→ Dauer : 2h

• Autobahn (Ausfahrt) A2

→ Sines, Distrikt Setúbal, Lissabon und Tejotal, Portugal
→ Entfernung : 90km
→ Dauer : 1h

• Busbahnhof Rodoviária Nacional

→ Vila Nova de Milfontes, Distrikt Beja, Alentejo, Portugal
→ Entfernung : 30m
→ Dauer : 5'

- Zambujeira do Mar : Entfernung : 25km
- Odemira : Entfernung : 30km
- Sines : Entfernung : 30km

Kontakt

Name	Frau AROEIRA Silvina
Adresse	Rua Francisco Grandeça , nº8 4 Dto
Stadt	1500-285 LISBOA
Land	Portugal
Mobil	+351 919170128 (Portugal)

Gesprochene
Sprachen



Verfügbarkeitskalender - ab : Mai 2012

Mai	Di	Mi	Do	Fr	Sa	So	Mo	Di	Mi	Do	Fr	Sa	So	Mo	Di	Mi	Do	Fr	Sa	So	Mo	Di	Mi	Do	Fr	Sa	So	Mo	Di	Mi	Do
2012	1	2	3	4	5	6	7	8	9	10	11	12	13	14	15	16	17	18	19	20	21	22	23	24	25	26	27	28	29	30	31
																	-	-	-	-	-	-	-	-	-	-	-	-	-	-	-

Jun	Fr	Sa	So	Mo	Di	Mi	Do	Fr	Sa	So	Mo	Di	Mi	Do	Fr	Sa	So	Mo	Di	Mi	Do	Fr	Sa							
2012	1	2	3	4	5	6	7	8	9	10	11	12	13	14	15	16	17	18	19	20	21	22	23	24	25	26	27	28	29	30
	-	-	-	-	-	-	-	-	-	-	-	-	-	-	-	-	-	-	-	-	-	-	-	-	-	-	-	-	-	-

Jul	So	Mo	Di	Mi	Do	Fr	Sa	So	Mo	Di	Mi	Do	Fr	Sa	So	Mo	Di	Mi	Do	Fr	Sa	So	Mo	Di							
2012	1	2	3	4	5	6	7	8	9	10	11	12	13	14	15	16	17	18	19	20	21	22	23	24	25	26	27	28	29	30	31
	-	-	-	-	-	-	-	-	-	-	-	-	-	-	-	-	-	-	-	-	-	-	-	-	-	-	-	-	-	-	

Monat : Vor >>

Miettarife - Haus - 5 Person(en)

Tarife	Nacht	Wochenende	Woche	2 Wochen	Monat
 Nebensaison	-	-	305CHF *	-	-
 Übergangssaison	-	-	549CHF *	-	-
 Hauptsaison	-	-	829CHF *	-	-

Buchen





Hauptschlafzimmer



Wohnzimmer



TV



Haus



Schlafzimmer

Buchungskonditionen

• **Buchung**

→ Bezahlung bei Buchung :
50% des Mietbetrags

• **Vermietung**

→ Inkl. Nebenkosten
→ Inkl. Kurtaxe
→ Inkl. Endreinigungspauschale

► Buchen

Akzeptierte Zahlungsarten

• Banküberweisung • Bar

► Vermieter kontaktieren

Nehmen Sie direkten Kontakt mit den Vermietern auf.

www.ihacom.ch
Anzeige Nr.
38082
>> Buchen <<

Kontakt

Name Frau AROEIRA Silvina
Adresse Rua Francisco Grandeçla ,
nº8 4 Dto
Stadt 1500-285 LISBOA
Land Portugal
Mobil +351 919170128
(Portugal)

Gesprochene Sprachen 

* Umrechnungskurs (Richtwert) : 100€ = 136.26\$ = 86.8£ = 121.91CHF

Anzeige Nr. 38082

www.ihacom.ch



>> FERIENWOHNUNGEN

Internet
Holiday
Ads



Internet
Holiday
Ads



VON PRIVAT AN PRIVAT