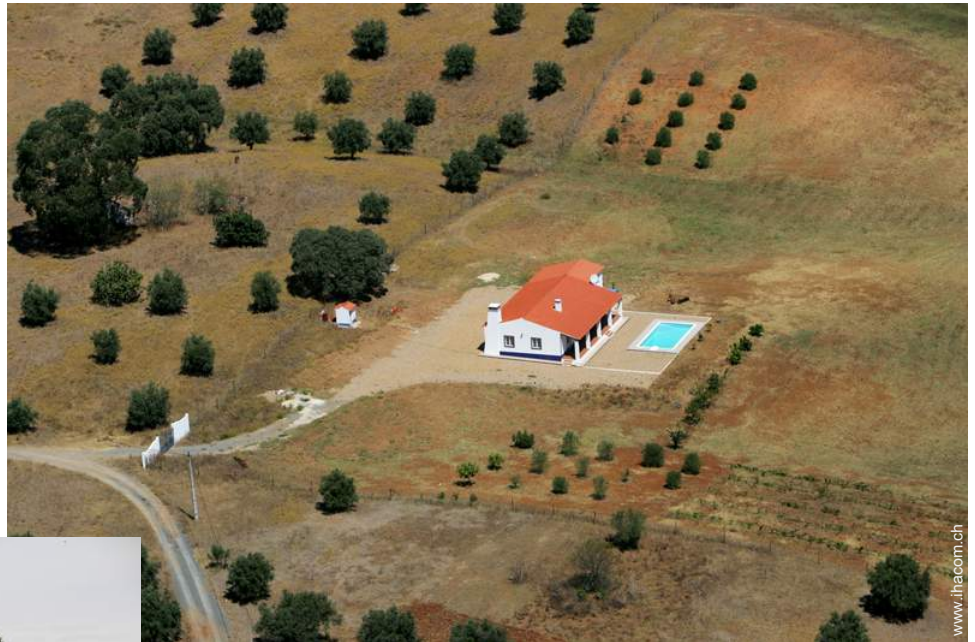


Ferienwohnung Planície Dourada "Monte Girassol"



Haus, freistehend, ebenerdig, eigener Eingang, in/auf: Anwesen

Rahmen : bäuerlich, erholsam

Gästekapazität : 4 Person(en)
Schlafzimmer : 2

Ferreira do Alentejo - Distrikt Beja - Alentejo

Portugal

Buchung : +44 (116) 2432308 (Vereinigtes Königreich)



Anzeige Nr. 4886

www.ihacom.ch



Internet
Holiday
Ads



Internet
Holiday
Ads



Ferienwohnung



Haus, freistehend, ebenerdig, eigener Eingang, in/auf: Anwesen

- **Ideal für alle Altersgruppen, Sportler**
- **Ausblick :** Panorama, freier Ausblick, Swimmingpool, Wald, Dorf, spektakulärer Sonnenuntergang
- **Rahmen :** bäuerlich, erholsam
- **Ausrichtung :** Süden

Extras

- **Swimmingpool :**

Privater Swimmingpool, rechteckig (Länge 8m, Breite 4m), beleuchtet, Treppeneinstieg, Außendusche

- **Parkplatz :**

Unüberdachter Parkplatz : 4 auf Grundstück

- **Baby-Ausstattung :**

Babystuhl



Küche

Umgebung & Lokalisierung



Land

Freizeitaktivitäten

- **Aktivitäten weniger als 20 km /12 Meilen entfernt :**

Baden, Wellenreiten, Spazierweg, Wandern, Drachenfliegen, Fischen

- **Attraktionen und Entspannung :**

Restaurant, Kino, Park und Garten, Zoo/ Tierpark, Naturreservat, historische Sehenswürdigkeit, Weinkeller und Weindegustation

Umgebung

- **Örtlichkeit :**

- Beheiztes Schwimmbad 10km
- Sandstrand 40km
- Öffentliches Schwimmbad 10km
- Öffentlicher Tennisplatz 10km
- Windsurf-Spot 40km
- Surf-Spot 40km
- Wassersport-Center 40km
- Wasserfall 10km
- Baggersee 15km
- See 15km
- Wald 100m

- **Annehmlichkeiten :**

- Dorfzentrum 1km
- Stadtzentrum 30km
- Bushaltestelle 1km
- Bäckerei 500m
- Ortliche Geschäfte 1km
- Supermarkt 10km
- Luxus-/Markenboutiquen 30km
- Friseursalon 10km
- Post 10km
- Bank 10km
- Geldautomat 10km
- Apotheke 10km
- Arzt 10km
- Krankenschwester 10km
- Krankenhaus 30km
- Ambulanz 30km



Anwesen



Ansicht Süd-Osten



Kochecke

Interieur

- **Maximalbelegung :**
4 Person(en)
- **Wohnfläche :**
150m²
- **Raumaufteilung :**
2 Schlafzimmer, 1 Badezimmer, 1 Waschraum/-räume, 2 WC, Wohnzimmer 45m², separate Küche, Essbereich, Kaminecke, Veranda
- **Schlafplätze :**
1 Doppelbett(en), 1 Sofabett(en) 2 Personen, 2 Einzelbett(en), 1 Babybett(en)
- **Komfort :**
Kamin, TV, Gesellschaftsspiele, Kabel/Satellit, teilweise klimatisiert, Tischventilator
- **Haushaltsausstattung :**
Geschirr/Besteck, elektrische Kaffeemaschine, elektrischer Wasserkocher, Zitruspresse, Gasherd, Ofen, Abzugshaube, Kühlschrank, Gefrierschrank, Staubsauger, Bügeleisen, Bügelbrett

Exterieur

- **Grundstücksfläche :**
5 ha
- **Außenanlage :**
Terrasse 200m², überdachte Terrasse 100m²
- **Äußerer Rahmen :**
Eingezäuntes Grundstück 5 ha, Garten 1000m², Olivenhain 2500m², Obstgarten 2500m²
- **Außenausstattung :**
Gartentisch(e), 6 Gartenstuhl/-stühle, 6 Chaiselongue(s), Außendusche



Wohnzimmer

Service

- **Wäsche :**
Handtücher (2 mal pro Woche), Haushaltswäsche (1 mal pro Woche), Steppdecke(n), Kissen
- **Haus :**
Zimmerservice (1 mal pro Woche), Endreinigung, Garten-/Poolpflege (7 mal pro Woche)
- **Restauration :**
Frühstück gegen Aufpreis (+7CHF *), Regionale Gerichte gegen Aufpreis (+18CHF *), Picknickkorb gegen Aufpreis (+12CHF *)

Praktische Infos

- **Praktische Infos**
Kinderfreundlich
Keine Haustiere
Nichtraucher-Ferienwohnung, Mobilfunknetz, eigenes Transportmittel empfehlenswert
Wasser : heiß/kalt, kein Trinkwasser
Stromspannung : 220-240V / 50Hz
Stromversorgung : Netz



Essbereich

Fotoalbum - 1



Ansicht Süd-Osten



Anwesen



Küche



Kochecke



Essbereich

Fotoalbum - 2



Wohnzimmer



Wohnzimmer



Schlafzimmer



großes Schlafzimmer



Badezimmer



privater Swimmingpool



überdachte Terrasse



eingezäuntes Grundstück



Frühling



Sandstrand

Fotoalbum - 3



Frühling



Badezimmer



Gästezimmer



Veranda



Gästezimmer



Panorama



Umgebung



Badevergnügen in der Nähe



Ausblick Swimmingpool



Panorama

Lokalisierung & Anfahrt



GPS-Koordinaten in Graden, Minuten, Sekunden:
Breitengrad 38°3'57.852"N - Längengrad 8°7'7.86"W (Stadt)

Adresse

→ Caixa Postal 67
7900 Ferreira do Alentejo

• Autobahn (Ausfahrt) IP1

→ Aldeia de Ronquenho, Distrikt Beja, Alentejo, Portugal
→ Entfernung : 15km
→ Dauer : 20'

• Bahnhof Beja

→ Beja, Distrikt Beja, Alentejo, Portugal
→ Entfernung : 34km
→ Dauer : 40'

• Aldeia de Ronquenho : Entfernung : 10km

Kontakt

Name	Frau und Herr ALVES Helen
Adresse	2 Hincks Avenue Scraptoft
Stadt	LE7 9SW LEICESTER
Land	Vereinigtes Königreich
Telefon	+44 (116) 2432308 (Vereinigtes Königreich) Von 09:00 AM bis 09:15 PM (GMT/UTC)
Mobil	+44 (0778) 4572562 (Vereinigtes Königreich)
Mobil 2	+351 07850443022 (Portugal)
Gesprochene Sprachen	



Verfügbarkeitskalender - ab : Mai 2012

Mai	Di	Mi	Do	Fr	Sa	So	Mo	Di	Mi	Do	Fr	Sa	So	Mo	Di	Mi	Do	Fr	Sa	So	Mo	Di	Mi	Do	Fr	Sa	So	Mo	Di	Mi	Do
2012	1	2	3	4	5	6	7	8	9	10	11	12	13	14	15	16	17	18	19	20	21	22	23	24	25	26	27	28	29	30	31
																	-	-	-	-	-	-	-	-	-	-	-	-	-	-	-

Jun	Fr	Sa	So	Mo	Di	Mi	Do	Fr	Sa	So	Mo	Di	Mi	Do	Fr	Sa	So	Mo	Di	Mi	Do	Fr	Sa							
2012	1	2	3	4	5	6	7	8	9	10	11	12	13	14	15	16	17	18	19	20	21	22	23	24	25	26	27	28	29	30
	-	-	-	-	-	-	-	-	-	-	-	-	-	-	-	-	-	-	-	-	-	-	-	-	-	-	-	-	-	-

Jul	So	Mo	Di	Mi	Do	Fr	Sa	So	Mo	Di	Mi	Do	Fr	Sa	So	Mo	Di	Mi	Do	Fr	Sa	So	Mo	Di							
2012	1	2	3	4	5	6	7	8	9	10	11	12	13	14	15	16	17	18	19	20	21	22	23	24	25	26	27	28	29	30	31
	-	-	-	-	-	-	-	-	-	-	-	-	-	-	-	-	-	-	-	-	-	-	-	-	-	-	-	-	-	-	

Gebucht

Monat : Vor >>

Miettarife - Haus - 4 Person(en)

Tarife	Nacht	Wochenende	Woche	2 Wochen	Monat
<input type="checkbox"/> Nebensaison	110CHF * > 2	-	610CHF *	-	-
<input type="checkbox"/> Hauptsaison	146CHF * > 2	-	792CHF *	-	-
<input type="checkbox"/> Feiertagsangebot	104CHF * > 2	-	-	-	-

> Minimum Nacht

Buchen





Küche



Kochecke



Essbereich



Ansicht Süd-Osten



Anwesen

Buchungskonditionen

• Buchung

- Bezahlung bei Buchung : 40% des Mietbetrags
- Bezahlung des Restbetrags : 2 Wochen vor Aufenthalt

• Vermietung

- Inkl. Nebenkosten
- Inkl. Kurtaxe
- Inkl. Endreinigungspauschale

► Buchen

► Vermieter kontaktieren


Akzeptierte Zahlungsarten

- Banküberweisung

Nehmen Sie direkten Kontakt mit den Vermietern auf.

www.ihacom.ch
Anzeige Nr.
4886
>> Buchen <<

Kontakt

Name	Frau und Herr ALVES Helen
Adresse	2 Hincks Avenue Scraftoft
Stadt	LE7 9SW LEICESTER
Land	Vereinigtes Königreich
Telefon	+44 (116) 2432308 (Vereinigtes Königreich) Von 09:00 AM bis 09:15 PM (GMT/UTC)
Mobil	+44 (0778) 4572562 (Vereinigtes Königreich)
Mobil 2	+351 07850443022 (Portugal)
Gesprochene Sprachen	

* Umrechnungskurs (Richtwert) : 100€ = 136.26\$ = 86.8£ = 121.91CHF

Anzeige Nr. 4886

www.ihacom.ch



>> FERIENWOHNUNGEN

Internet
Holiday
Ads



Internet
Holiday
Ads



VON PRIVAT AN PRIVAT