

Ferienhaus Planície Dourada "Casa a Oliveira"



Ferienhaus - Haus, freistehend, 1 Stockwerk, eigener Eingang, in/auf: Privatbesitz

Rahmen : bäuerlich, erholsam

Gästekapazität : 4 Person(en)
Schlafzimmer : 2



Themenurlaube
Weindegustation
Wandern
Natur entdecken
Regionale Küche entdecken
Leben auf dem Bauernhof

Ferreira do Alentejo - Distrikt Beja - Alentejo

Portugal

Anzeige Nr. 34674

www.ihacom.ch



Internet
Holiday
Ads



Internet
Holiday
Ads



Ferienhaus



Ferienhaus - Haus, freistehend, 1 Stockwerk, eigener Eingang, in/auf: Privatbesitz

• Ideal für alle Altersgruppen

- Ausblick : Panorama, ohne Visavis, Landschaft, Swimmingpool, Wald, spektakulärer Sonnenuntergang
- Rahmen : bäuerlich, erholsam
- Ausrichtung : Süd-Westen

Extras

• Swimmingpool :

Privater Swimmingpool, rechteckig (Länge 10m, Breite 5m), beleuchtet, Treppeneinstieg, Pool House

• Parkplatz :

Unüberdachter Parkplatz : 2 auf Grundstück

• Vorzüge :

2 Fahrrad-/räder

• Baby-Ausstattung :

Babystuhl



Terrasse

Umgebung & Lokalisierung



Land

Freizeitaktivitäten

• Aktivitäten weniger als 20 km /12 Meilen entfernt :

Baden, Tennis, Spazierweg, Fischen

• Attraktionen und Entspannung :

Bar/Pub, Nachtclub, Restaurant, Kino, Karaoke, Park und Garten, Zoo/Tierpark, historische Sehenswürdigkeit, Museum, Festival, Kunsthandwerk, Weinkeller und Weindegustation

Umgebung

• Örtlichkeit :

- Meer/Ozean >50km
- Sandstrand >50km
- Felsstrand >50km
- FKK-Strand >50km
- Öffentliches Schwimmbad 15km
- Öffentlicher Tennisplatz 15km
- Windsurf-Spot >50km
- Surf-Spot >50km
- See 15km
- Wald 40km

• Annehmlichkeiten :

- Dorfzentrum 2km
- Stadtzentrum 15km
- Bushaltestelle 2km
- Bäckerei 1,5km
- Ortliche Geschäfte 1,5km
- Supermarkt 15km
- Luxus-/Markenboutiquen 25km
- Friseursalon 15km
- Internetcafé 15km
- Post 15km
- Bank 10km
- Geldautomat 10km
- Apotheke 15km
- Arzt 15km
- Krankenhaus 25km
- Ambulanz 1,5km



Terrasse



Panorama



Wohnzimmer

Interieur

- **Maximalbelegung :**
4 Person(en) - 4 Erwachsene(r)
- **Wohnfläche :**
80m²
- **Raumaufteilung :**
2 Schlafzimmer, 2 Waschraum/-räume, 2 WC, Wohnzimmer 35m², amerikanische Küche
- **Schlafplätze :**
4 Einzelbett(en), 1 Babybett(en)
- **Komfort :**
TV, Gesellschaftsspiele, Bibliothek, Kabel/Satellit, Internetzugang, Schrank, Föhn, Fliegenfenster, elektrische Heizung, Holzofen, Vorhänge, Doppelverglasung
- **Haushaltsausstattung :**
Geschirr/Besteck, Küchenutensilien, elektrische Kaffeemaschine, Herdplatten, Ofen, Mikrowelle, Abzugshaube, Kühlschrank, Staubsauger

Exterieur

- **Grundstücksfläche :**
3 ha
- **Außenanlage :**
Terrasse 50m², Pergola 25m², Belvedere
- **Äußerer Rahmen :**
Eingezäuntes Grundstück 3 ha, Olivenhain 3 ha
- **Außenausstattung :**
Außenküche, Grill, Gartentisch(e), 4 Gartenstuhl/-stühle, Servierwagen, 2 Chaiselongue(s), 4 Liegestuhl/-stühle, Klettergerüst



Kochnische

Service

- **Wäsche :**
Handtücher (2 mal pro Woche), Haushaltswäsche (2 mal pro Woche), Strandtücher (1 mal pro Woche), Steppdecke(n), Kissen
- **Haus :**
Endreinigung, Garten-/Poolpflege (3 mal pro Woche), Parkplatz, Flughafen-/Bahnhofstransfer gegen Aufpreis (+98CHF *)
- **Restauration :**
Frühstück gegen Aufpreis (+7CHF *), Table d'Hôte (Gemeinschaftstafel) gegen Aufpreis (3 mal pro Woche +24CHF *), Picknickkorb gegen Aufpreis (+18CHF *)

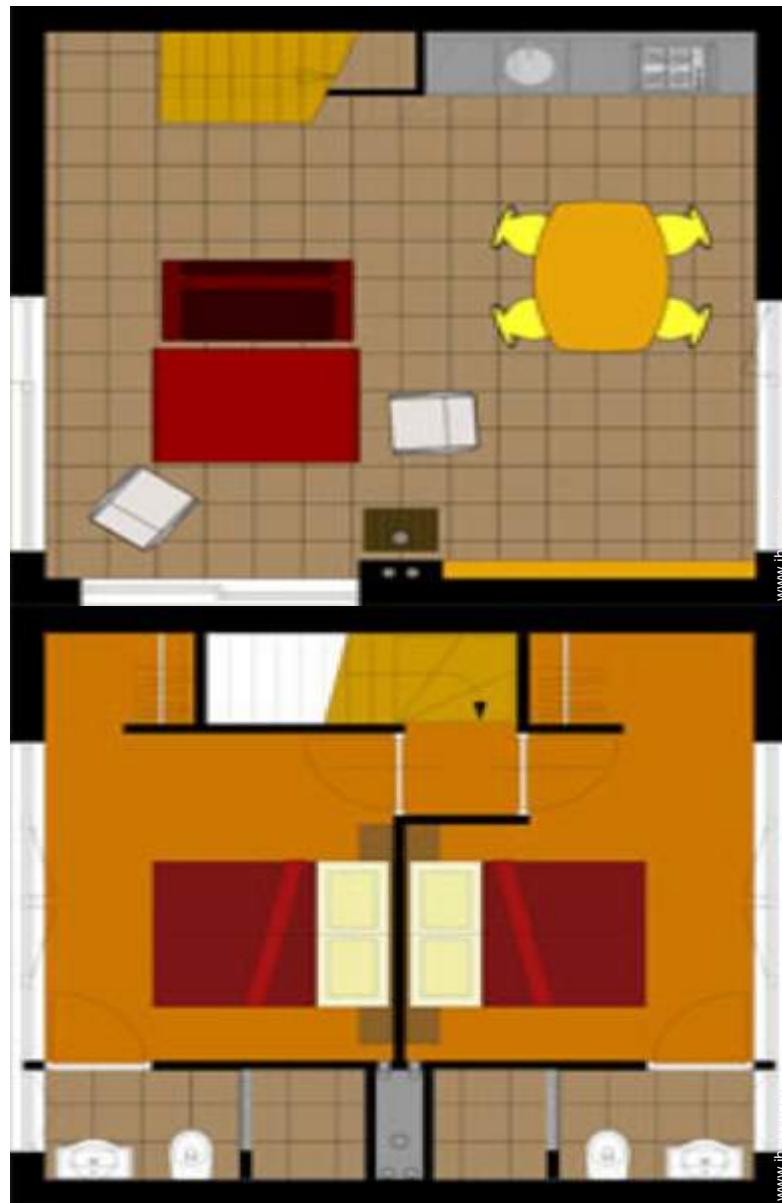
Praktische Infos

- **Praktische Infos**
Kinderfreundlich
Tiere nur bedingt erlaubt (Vermieter fragen)
Vor Ort anwesend : Haustiere
Nichtraucher-Ferienwohnung, Mobilfunknetz, eigenes Transportmittel empfehlenswert
Wasser : heiß/kalt
Stromspannung : 220-240V / 50Hz
Stromversorgung : Netz



Wohnzimmer

Grundrissplan



Fotoalbum - 1



Panorama



Terrasse



Terrasse



Wohnzimmer



Wohnzimmer

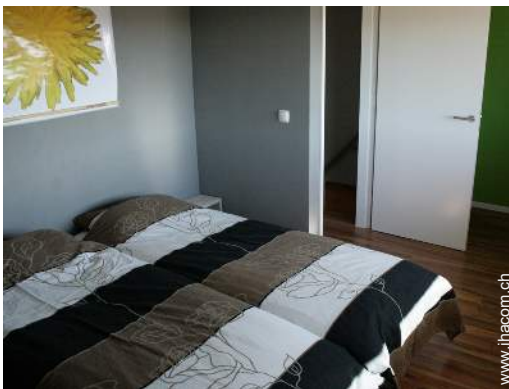
Fotoalbum - 2



Kochnische



Schlafzimmer



Schlafplätze



Waschraum/-räume



Terrasse



Terrasse



Terrasse



Panorama

Fotoalbum - 3



Panorama



Außenanlage zur Verfügung der Gäste



Blick auf Swimmingpool



Ausblick Swimmingpool



Blick auf Swimmingpool



Außenküche



Außenanlage zur Verfügung der Gäste



Panorama

Themenurlaube

Weindegustation



Dauer (ungefähr) : 2 Stunden
Teilnehmer : 2 min.
Ab 12CHF

Herbst, Auf Anfrage (wg. Organisation)

Wandern



Inbegriffen im Übernachtungspreis

Ganzjährig

Natur entdecken



Inbegriffen im Übernachtungspreis

Frühling, Auf Anfrage (wg. Organisation)

Regionale Küche entdecken



Dauer (ungefähr) : 2 Stunden
Teilnehmer : 1 min. - 10 max.
Niveau : Anfänger

Ab 24CHF für 1 Person(en)

Ganzjährig, Auf Anfrage (wg. Organisation)

Leben auf dem Bauernhof



Dauer (ungefähr) : 2 Stunden
Teilnehmer : 5 min.
Niveau : Ganzjährig, Auf Anfrage (wg. Organisation), **Mit Begleitung**

Ab 6CHF für 1 Person(en)

Sommer, Herbst, Frühling, Auf Anfrage (wg. Organisation)

Urlaubsfoto-Galerie - 1



Okt 2011

Lokalisierung & Anfahrt



GPS-Koordinaten in Graden, Minuten, Sekunden:
Breitengrad 38°0'20"N - Längengrad 8°12'55"W ([Unterkunft](#))

Adresse

→ Aldeia de Rouquenho
7900 Ferreira do Alentejo

• Flughafen Lisbon Portela

→ Lissabon, Distrikt Lissabon, Lissabon und Tejotal, Portugal
→ Entfernung : 150km
→ Dauer : 1h30'

• Flughafen Faro

→ Faro, Algarve, Portugal
→ Entfernung : 150km
→ Dauer : 1h30'

• Autobahn (Ausfahrt) Ferreira do Alentejo / Beja

→ Canhestros, Distrikt Beja, Alentejo, Portugal
→ Entfernung : 20km
→ Dauer : 15'

• Aljustrel : Entfernung : 25km

• Beja : Entfernung : 25km

• Vila Nova de Milfontes : Entfernung : 75km

Kontakt

Name	Frau NIJHUIS Margriet
Adresse	Caixa Postal 77
Stadt	7900-112 ALDEIA DE ROUQUENHO
Land	Portugal
Mobil	+351 962014901 (Portugal)

Gesprochene
Sprachen



Verfügbarkeitskalender - ab : Mai 2012

Mai	Di	Mi	Do	Fr	Sa	So	Mo	Di	Mi	Do	Fr	Sa	So	Mo	Di	Mi	Do	Fr	Sa	So	Mo	Di	Mi	Do	Fr	Sa	So	Mo	Di	Mi	Do
2012	1	2	3	4	5	6	7	8	9	10	11	12	13	14	15	16	17	18	19	20	21	22	23	24	25	26	27	28	29	30	31
																	-	-	-	-	-	-	-	-	-	-	-	-	-	-	-

Jun	Fr	Sa	So	Mo	Di	Mi	Do	Fr	Sa	So	Mo	Di	Mi	Do	Fr	Sa	So	Mo	Di	Mi	Do	Fr	Sa							
2012	1	2	3	4	5	6	7	8	9	10	11	12	13	14	15	16	17	18	19	20	21	22	23	24	25	26	27	28	29	30
	-	-	-	-	-	-	-	-	-	-	-	-	-	-	-	-	-	-	-	-	-	-	-	-	-	-	-	-	-	-

Jul	So	Mo	Di	Mi	Do	Fr	Sa	So	Mo	Di	Mi	Do	Fr	Sa	So	Mo	Di	Mi	Do	Fr	Sa	So	Mo	Di							
2012	1	2	3	4	5	6	7	8	9	10	11	12	13	14	15	16	17	18	19	20	21	22	23	24	25	26	27	28	29	30	31
	-	-	-	-	-	-	-	-	-	-	-	-	-	-	-	-	-	-	-	-	-	-	-	-	-	-	-	-	-	-	

Übergangssaison Hauptsaison

Monat : Vor >>

Miettarife - Ferienhaus - Haus - 4 Person(en)

Tarife	Nacht	Wochenende	Woche	2 Wochen	Monat
 Nebensaison	73CHF * > 3	-	488CHF *	-	-
 Übergangssaison	104CHF * > 3	-	689CHF *	-	-
 Hauptsaison	122CHF * > 3	-	768CHF *	-	-

> Minimum Nacht

Buchen





Terrasse



Wohnzimmer



Wohnzimmer



Panorama



Terrasse

Buchungskonditionen

• Buchung

- Bezahlung bei Buchung :
40% des Mietbetrags
- Bezahlung des Restbetrags :
1 Tag vor Aufenthalt

• Vermietung

- Inkl. Kurtaxe
- Inkl. Endreinigungspauschale

Akzeptierte Zahlungsarten

- Banküberweisung • Bar

► Buchen

► Vermieter kontaktieren

Nehmen Sie direkten Kontakt mit den Vermietern auf.

www.ihacom.ch

Anzeige Nr.

34674

>> Buchen <<

Kontakt

Name Frau NIJHUIS Margriet
Adresse Caixa Postal 77
Stadt 7900-112 ALDEIA DE ROUQUENHO
Land Portugal
Mobil +351 962014901 (Portugal)

Gesprochene Sprachen



* Umrechnungskurs (Richtwert) : 100€ = 136.26\$ = 86.8£ = 121.91CHF

Anzeige Nr. 34674

www.ihacom.ch



>> FERIENWOHNUNGEN

Internet
Holiday
Ads



Internet
Holiday
Ads



VON PRIVAT AN PRIVAT